



Latvijas Zinātnes  
padome

# Starptautiskās sadarbības projektu konkursi

Maija Bundule,  
Laura Kunga-Jēgere,  
Uldis Berķis  
Ineta Plikša

27.10.2022



Latvijas Zinātnes  
padome

# Pasākuma programma



EUREKA klasteru programmas Xecs klasteris (*Electronics Components & Systems*)/ Laura Kunga-Jēgere



Eiropas partnerība DUT (*Driving Urban Transition to sustainable future*)/ Uldis Berķis



Eiropas partnerība CETP (*Clean Energy Transition*)/ Maija Bundule



Eiropas partnerība Water4all (*Water Security for the Planet*)/ Ineta Plikša



Finansējums/ Laura Kunga-Jēgere



Jautājumi un atbildes



Latvijas Zinātnes  
padome



# EUREKA Klasteru programma Xecs klasteris



Latvijas Zinātnes  
padome



# EUREKA Klasteru programma

## Xecs klasteris

EUREKA Klasteru programmas klasteri:

Xecs - *electronics components & systems*

Eurogia - *low carbon technologies solutions*

Itea4 - *software innovation*

Smart - *advanced manufacturing*

Celtic-Next - *next-generation communications for a secured, trusted, and sustainable digital society*

Xecs klasteri veido AENEAS (*Association for European NanoElectronics ActivitieS*) sadarbībā ar EUREKA Asociāciju.

Klasteri atbalsta 19 EUREKA dalībvalstis.

Klasterī var piedalīties lielie uzņēmumi, mazie un vidējie uzņēmumi, zinātniskie institūti un universitātes.

Projekta ilgums ir līdz 3 gadiem.

Tipisks projekts: 4-15 dalībnieki, 3-5 EUREKA dalībvalstis, 2-30 miljoni EUR

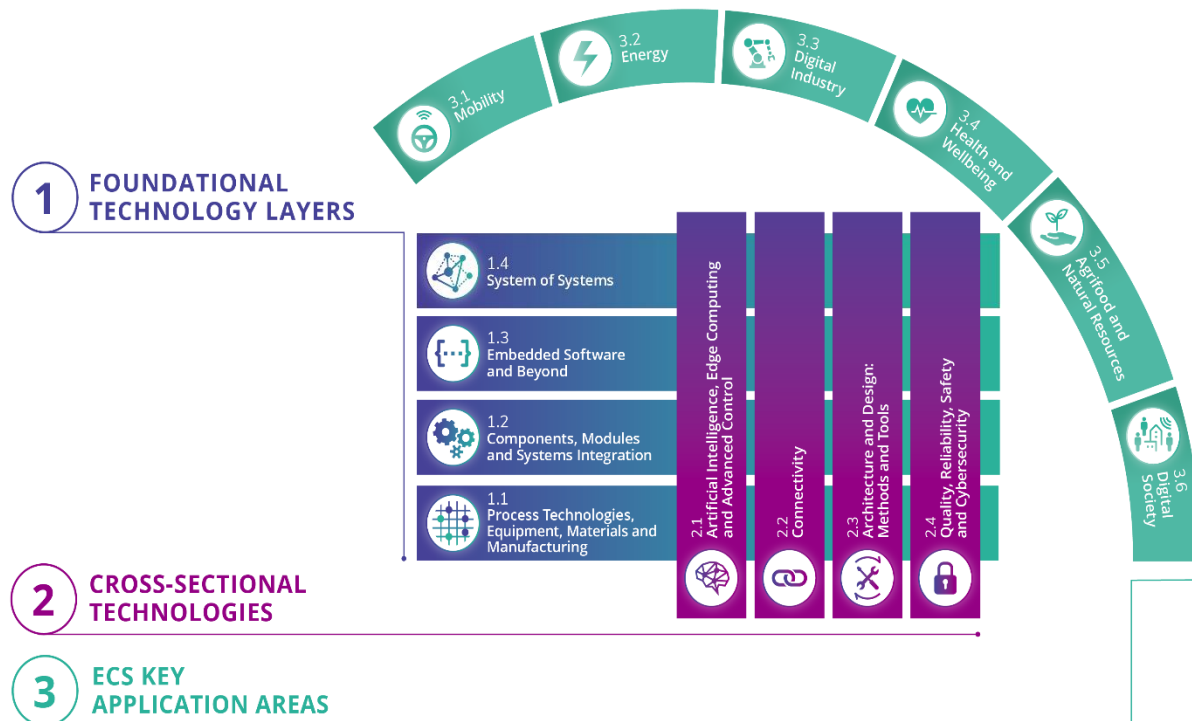


Latvijas Zinātnes padome



# Xecs klasteris

Xecs ir EUREKA Klasteru programmas klasteris, kura tēma ir elektronikas komponentes un sistēmas (*Electronics Components & Systems*; ECS). Projektu var būt saistīti ar jebkuru ECS posmu – materiāli un procesu tehnoloģijas, komponentes, moduļi un to integrācija elektroniskajās sistēmās, programmatūras izstrāde un programmatūras tehnoloģijas, pilna sistēma un sistēmu sistēma (*System of Systems*). Pilna programma: [ECS Strategic Research and Innovation Agenda](#)





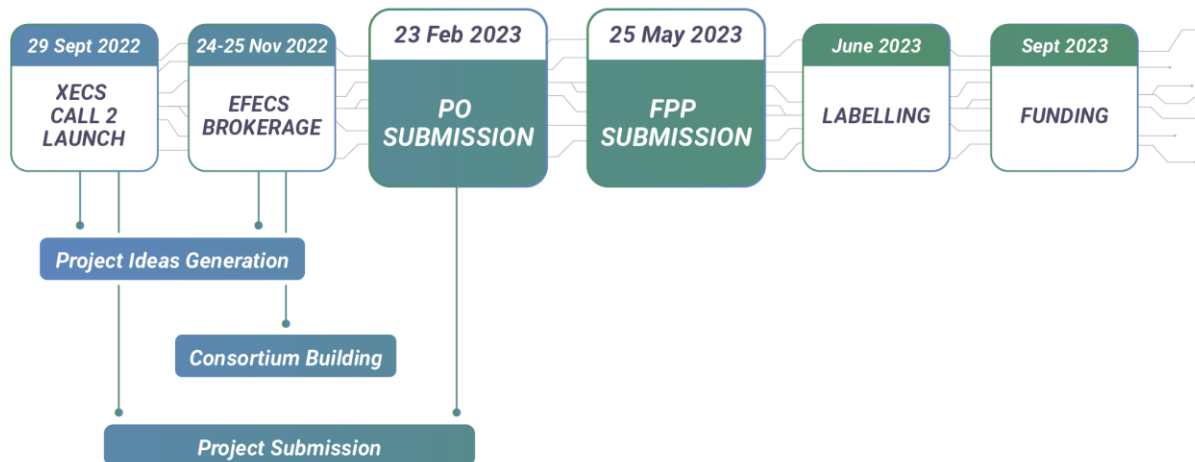
Latvijas Zinātnes  
padome



# Xecs klasteris

Xecs 2.konkurss tika atvērts 29.septembrī. Konkurss notiek 2 kārtās:

- 1. kārtā ir projekta izklāsta iesniegšana ar termiņu līdz 2023. gada 23. februārim plkst. 17.00 pēc CET
- 2. kārtā ir pilna projekta pieteikuma iesniegšana ar termiņu līdz 2023. gada 25. maijam plkst. 17.00 pēc CET



Projektu iesniegšana notiek platformā [The Project Zone](#)



Latvijas Zinātnes  
padome

# Xecs klasteris



Klastera idejas apmaiņu un partneru meklēšanas  
portāls: [ECSCollaborationTool.eu](https://ECSCollaborationTool.eu)



No 24.-25.novembrim Amsterdamā notiks  
Eiropas forums ECS jomā: [sīkāk šeit](#)



Latvijas Zinātnes  
padome

# Xecs klasteris



## Lai projekts būtu veiksmīgs:

- skaidri definēta problēma
- detalizēti izstāstīts, kāpēc šis risinājums ir īpašs un atšķiras no citiem, līdzīgiem risinājumiem
- skaidri saprotama katra dalībnieka iesaiste un loma projektā
- kā norisināsies komercializācija
- jāatbilst nacionālajiem kritērijiem
- pieteikumā jāietver ilgtspējīgi («zaļi») risinājumi
- pietiekami ambiciozam, bet ar adekvātu risku izvērtējumu





Latvijas Zinātnes  
padome

## Xecs klasteris



Sīkāka informācija: [eureka-xecs.com](http://eureka-xecs.com)

Latvijas Zinātnes padomes kontaktpersona:

Laura Kunga-Jēgere

e-pasts: [laura.kunga-jegere@lzp.gov.lv](mailto:laura.kunga-jegere@lzp.gov.lv)

26102855

Iespējamās apmācības [The Project Zone](#) darbībā un projektu iesniegšanā



Latvijas Zinātnes  
padome

# **Eiropas partnerība DUT** *(Driving Urban Transition to sustainable future)*





Latvijas Zinātnes  
padome

# Eiropas partnerība DUT

## Driving Urban Transitions

- Līdzfinansētā partnerība (*co-funded*), kurā tiks sludināti ikgadēji projektu konkursi (indikatīvi līdz 2027. gadam)
- Partnerības centrālās tēmas:
  - Klimats un aprites ekonomika
  - Urbānā enerģētika un karbonizācijas samazināšanas pasākumi
  - Pilsētu transports, loģistika, komunikācijas
- Visās tēmās ir iespējams iekļaut arī sociālās un humanitārās zinātnes
- Partnerība aizstāj agrākos ļoti fragmentētos ERA-NET pilsētu jomā. Vienīgais, kas vēl vienu gadu turpināsies paralēli – ERA-NET ENUTC – kur plānots pēdējais konkurss par tēmu «*Building Transformation Capacities through arts and design: Unlocking the full potential for urban transitions*» - LZP vēl nav lēmusi par dalību





Latvijas Zinātnes  
padome

# Eiropas partnerība DUT Pirmais projektu konkurss



## 1. Konkurss (līdzfinansētais) – 2 kārtās ([dutpartnership.eu/dut\\_call\\_2022](https://dutpartnership.eu/dut_call_2022))

### 3 galvenās tēmas:

#### 1. Pozitīvās enerģijas bilances kvartāli (enerģētika)

- PED topic 1: Energy communities – energy transition driven by civil society
- PED topic 2: Energy flexibility strategies – technological, legal, societal challenges
- ~~PED topic 3:~~

#### 2. 15-minūšu pilsēta (15mC) – (transports)

- 15mC topic 1: Strengthen the mix of urban functions and services
- 15mC topic 2: Foster sustainable options for personal mobility and logistics in urban outskirts (and beyond)
- 15mC topic 3: (Re)imagine urban public spaces and streets for vibrant, sustainable neighbourhoods

#### 3. Aprites ekonomika pilsētās (pārstrādes tehnoloģijas, resursu ekonomija)

- CUE topic 1: Urban resource sharing and circularity
- CUE topic 2: Nature-based solutions (NBS)
- CUE topic 3: Urban food systems

Latvija piedalās visās trīs tēmās, bet nepiedalās PED apakštēmā 3, jo tā saistīta ar konkrētām implementācijām

LZP atbalstīs tikai pētniecības aktivitātes. LZP neatbalstīs implementācijas pasākumus





Latvijas Zinātnes  
padome

# Eiropas partnerība DUT

## Laika plāns

Konkursa izsludināšana: 2022.g. 21. septembris

Informācijas dienas: 20. septembrī un 18. oktobrī, tās notiek tiešsaistes režīmā

Pirmās kārtas (īso projektu) iesniegšana – 2022.gada 21. novembris, 14:00 pēc Latvijas laika (13:00 CET)

Pirmās kārtas projektu izvērtēšanas noslēgums un uzaicinājums iesniegt pilnos projektus – 2023.g. marts

Pilno projektu iesniegšana pirmo kārtu pārvarējušajiem – 2023.g. 3. maijs, 14:00 pēc Latvijas laika (13:00 CEST)

Pilno projektu vērtēšanas panelis – 2023.g. jūnijs-jūlijs

Gala rezultāta paziņošana: 2023. gada jūlijs

Projektu sākums 2023g. rudens – 2024.g. janvāris

Konkursa finansējums Latvijas dalībniekiem, kuri atbilst finansēšanas priekšnosacījumiem – 100 tūkstoši EUR/gadā partnerim. Maksimāli – paredzēts atbalstīt 2 projektu partnerus





Latvijas Zinātnes  
padome

# Eiropas partnerība DUT

## Dalības nosacījumi

1. Konsorciijā – pārstāvēti dalībnieki no vismaz 3 valstīm, kas piedalās konkursā  
Tai skaitā vismaz 2 dalībnieki no ES dalībvalstīm, vai AE asociētām valstīm, kas piedalās konkursā
2. Projekta koordinatora institūcija (*main applicant*) tiek finansēta, ja projekts tiek apstiprināts
3. Vadošais pētnieks (pētnieku grupas vadītājs) var piedalīties ne vairāk kā divos pieteikumos, un tikai vienreiz kā pārstāvis koordinējošai institūcijai
4. Konsorciijā jābūt pilsētu pārvaldības institūcijai (LZP nefinansē pašvaldības!)
5. Maksimālais projektu ilgums 3 gadi
6. Pieteikumus iesniedz sistēmā angļu valodā
7. Pieteikums iesniegts laikā

DUT *matchmaking*: [dut-calls.b2match.io](https://dut-calls.b2match.io)

DUT mājaslapā ir *itches* - konsorciiji, kas meklē dalībniekus





Latvijas Zinātnes  
padome

## Eiropas partnerība DUT

Sīkāka informācija DUT mājaslapā: [dutpartnership.eu](https://dutpartnership.eu)

Latvijas Zinātnes padomes kontaktpersona:

Uldis Berķis

e-pasts: [uldis.berkis@lzp.gov.lv](mailto:uldis.berkis@lzp.gov.lv)

Telefons: 29472349

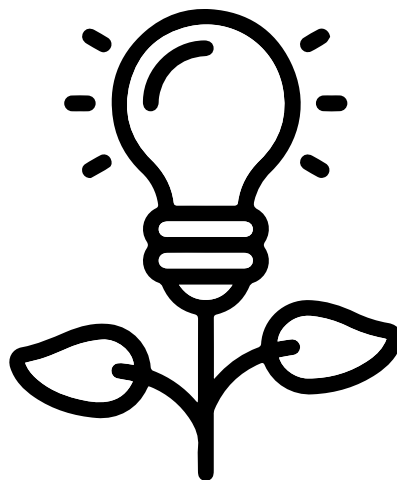




Latvijas Zinātnes  
padome

CETP

# Clean Energy Transition Partnership (CETPartnership)



EUROPEAN  
PARTNERSHIP



Co-funded by  
the European Union





Latvijas Zinātnes  
padome

# CETPartnership

**CETPartnership mērķis** ir veicināt pāreju uz tīru enerģiju, sekmēt SET plāna realizāciju un palīdzēt sasniegt ES mērķi līdz 2050.gadam kļūt par pirmo klimatneitrālo kontinentu, apvienojot reģionālo un nacionālo finansējumu plaša tehnoloģiju un sistēmu risinājumu klāsta izstrādei, kas nepieciešams šādai pārejai.

*CETPartnership* konsorcijs ir apvienojušās 32 valstu (26 ES dalībvalstis un Horvātija, Izraēla, Islande, Norvēģija, Turcija, Šveice, Apvienotā Karaliste un Maroka) 70 nacionālo un reģionālo pētniecību un attīstību programmu turētāji, lai saskaņotu savas prioritātes un apvienotu nacionālos budžetus 210 miljonu EUR apmērā diviem kopīgiem konkursiem 2022. un 2023. gadā, kā arī īstenot ikgadējus kopīgos konkursus turpmāk līdz pat 2027. gadam.

*CETPartnership* konsorcijs plāno īstenot arī citas kopīgas aktivitātes, lai nodrošinātu dinamisku apmācības procesu, iegūtu stratēģiskās zināšanas ("zināšanu kopiena") un maksimāli palielinātu to ietekmi ("Ietekmes tīkls"), lai paātrinātu inovatīvo risinājumu apmēru, replikāciju un izplatīšanu tirgū, kā arī veicinātu rentablu tīrās enerģijas tehnoloģiju ieviešanu.

*CETPartnership* darbības laiks ir no 2022.gada 1.maija līdz 2028.gada 31.decembrim.

CETPartnership konsorcijs vada Austrijas Federālā klimata aizsardzības, vides, enerģijas, mobilitātes, inovācijas un tehnoloģijas ministrija.

Latviju *CETPartnership* konsorcijs šobrīd pārstāv tikai Latvijas Zinātnes padome.



Latvijas Zinātnes  
padome

# CETPartnership Transition Initiatives

CETPartnership konsorcijs dalībnieki atbilstoši savām interesēm ir sagrupējušies un izveidojuši 7 pārejas iniciatīvas. Katru iniciatīvu vada viens no konsorcijs dalībniekiem.



**TRI 1: Integrated Net-zero-emissions Energy System**



**TRI 2: Enhanced zero emission Power Technologies**



**TRI 3: Enabling Climate Neutrality with Storage Technologies, Renewable Fuels and CCU/CCS**



**TRI 4: Efficient zero emission Heating and Cooling Solutions**



**TRI 5: Integrated Regional Energy Systems**



**TRI 6: Integrated Industrial Energy Systems**



**TRI 7: Integration in the Built Environment**



Latvijas Zinātnes  
padome

# 2022.gada konkursa tematiskā struktūra

*CETPartnership* 2022.gada  
**konkurss ir strukturēts  
11 moduļos.** Konkursa moduļi  
ir saistīti ar konkrētām  
pētniecības tēmām un/vai  
izaicinājumiem, tehnoloģijām,  
kas projekta pieteicējiem  
jārisina savā projektā.

Iesniedzot projekta pieteikumu,  
ir jāizvēlas un jāpiesakās  
konkrētam konkursa modulim.

Projektu pieteikumu vērtēšana  
notiks atsevišķi katram  
konkursa modulim.



TRI 1: Integrated Net-zero-emissions Energy System

Call Module: TRI1  
PowerPlanningTools



TRI 1: Integrated Net-zero-emissions Energy System

Call Module: TRI1  
RESDemPowerflex



TRI 2: Enhanced zero emission Power Technologies

Call Module: TRI2  
Advancing RE technologies for power production through cost reduction



TRI 2: Enhanced zero emission Power Technologies

Call Module: TRI2  
Breakthrough R&D to increase RE power technologies efficiency



TRI 3: Enabling Climate Neutrality with Storage Technologies, Renewable Fuels and CCU/CCS

Call Module: TRI3  
Enabling Climate Neutrality with Storage Technologies, Renewable Fuels and CCU/CCS



TRI 3: Enabling Climate Neutrality with Storage Technologies, Renewable Fuels and CCU/CCS

Call Module: TRI3  
Enabling Climate Neutrality with renewable fuels and hydrogen



TRI 4: Efficient zero emission Heating and Cooling Solutions

Call Module: TRI4  
Heating & Cooling



TRI 5: Integrated Regional Energy Systems

Call Module: TRI5  
Integrated Regional Energy Systems for a Resilient, Secure, and Renewable Energy Supply



TRI 6: Integrated Industrial Energy Systems

Call Module: TRI6  
Industrial energy systems



TRI 7: Integration in the Built Environment

Call Module: TRI7 R&I in clean energy integration in the built environment



TRI 7: Integration in the Built Environment

Call Module: TRI7  
Solutions to energy transition in the built environment





Latvijas Zinātnes  
padome

# 2022.gada konkursa nosacījumi

- **Projekta konsorcijs** – vismaz trīs partneri no trīs CETP dalībvalstīm tostarp divām ES dalībvalstīm vai HE asociētajām valstīm;
- **Projektu var pieteikt** zinātniskās institūcijas, uzņēmumi, rūpniecības asociācijas, pašvaldības, nevalstiskās organizācijas;
- Projekta īstenošanas gaitā jāsasniedz **TRL 6-8**;
- Projektu pieteikumu **iesniegšanas vieta:**  
[cetp-submission.mur.gov.it](http://cetp-submission.mur.gov.it)
- **Eligibility** – lūdzu iepazīties ar CETP dalībnieku piešķirto finanšu atbalstu konkrētiem konkursa moduļiem;
- LZP sniegs **atbalstu divu projektu īstenošanai.**
- **LZP nosacījumi finansējuma saņemšanai:**
  - Finansējums tiek piešķirts zinātniskajām institūcijām vai uzņēmumiem;
  - Projekta partneris var pretendēt uz max finansējumu 100 000 EUR apmērā par katru projekta īstenošanas gadu;
  - Projekta attiecināmās izmaksas: atalgojums un nodokļi, darba braucienu izmaksas, materiāli, ārpakalpojumi (25% apmērā no tiešajām izmaksām), iekārtu amortizācija, citas izmaksas un netiešās izmaksas;
  - Valsts atbalsts uzņēmumiem tiek piešķirts atbilstoši Regulā Nr.651/2014 noteiktajam.





Latvijas Zinātnes  
padome

# CETPartnership Call 2022

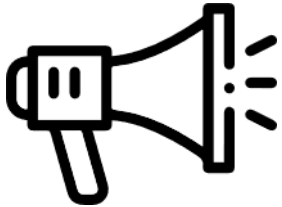
## Konkursa laika grafiks:

- Konkurss notiek **divās kārtās**
- **Konkursa atvēršana**: 2022.gada 14.septembris,
- **Informācijas dienas** notika 13.septembrī un 25.oktobrī, tās notika tiešsaistes režīmā, prezentācijas ir pieejamas CETP mājaslapā,
- Projektu pieteikumu (*pre-proposals*) **iesniegšana** – 2022.gada 23.novembris, 14:00 (CET),
- Pirmās kārtas projektu izvērtēšanas noslēgums un **uzaicinājums iesniegt pilnos projektus** – 2023.gada janvāris,
- Pilno projektu (*full proposals*) **iesniegšana** – 2023.gada 20.marts plkst.14:00 (CET),
- Konkursa **rezultāta paziņošana**: 2023.gada jūnijs,
- Projektu sākums ne vēlāk kā 2023.gada 15.decembrī.



Latvijas Zinātnes  
padome

# Informācija par *CETPartnership*



- Informācija par *CETPartnership* ir pieejama tās tīmekļa vietnē [cetpartnership.eu](https://cetpartnership.eu)
- Par *CETPartnership* 2022.gada konkursu informācija un dokumenti tostarp projekta pieteikuma veidlapa ir pieejami tīmekļa vietnē [cetpartnership.eu/calls/joint-call-2022](https://cetpartnership.eu/calls/joint-call-2022)
- Ir izveidota partneru meklēšanas un tīklošanās vietne [cetp-call-launch-2022.b2match.io/home](https://cetp-call-launch-2022.b2match.io/home)
- Latvijas Zinātnes padomes kontaktpersona:  
Maija Bundule,  
tel.26514481,  
e-pasts: [maija.bundule@lzp.gov.lv](mailto:maija.bundule@lzp.gov.lv)



Latvijas Zinātnes  
padome



# **Eiropas partnerība Water4all** *(Water Security for the Planet)*

EUROPEAN  
PARTNERSHIP



Co-funded by  
the European Union



Latvijas Zinātnes  
padome



## Eiropas partnerība Water4all

2022.gada 31.augustā tika parakstīts līgums (*Grant Agreement 1010608740*) ar Eiropas Komisiju par Eiropas partnerības **Water4All (Water security for the planet)** īstenošanu. Partnerība uzsākta 2022.gada 1.jūnijā.

Partnerības mērķis:

Ūdens resursa nodrošināšana ilgtermiņā, veicinot izmaiņas pētniecībā un inovācijās šajā jomā, kā arī sekmējot visu ieinteresēto pušu sadarbību problēmu risināšanā.







Latvijas Zinātnes  
padome

# Eiropas partnerība Water4all Dalībvalstis



Partnerībā piedalās 79 institūcijas no 31 valsts:

ES dalībvalstis - 23

Valstis ārpus ES - 8.

Institūcijas:

Ministrijas, aģentūras, zinātni finansējošas organizācijas, zinātniskas institūcijas

Partnerību koordinē:

Francijas Nacionālā pētniecības aģentūra

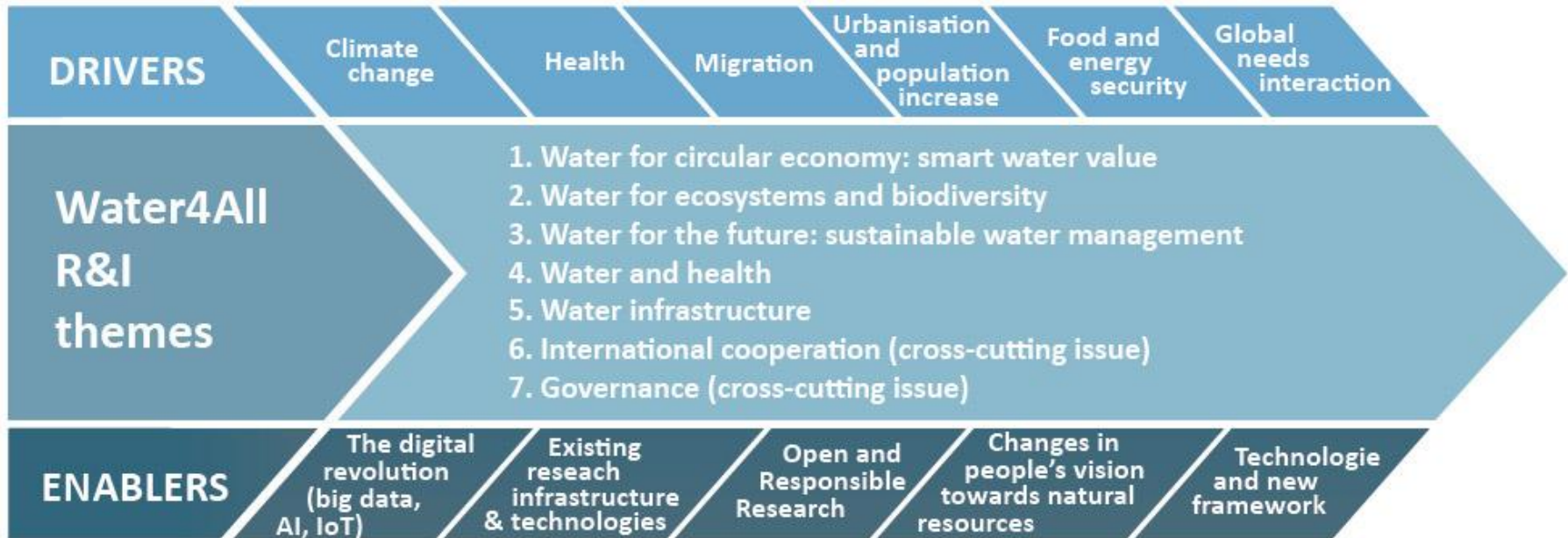




Latvijas Zinātnes  
padome

# Eiropas partnerība Water4all Tēmas

Tēmas noteiktas Stratēģiskā pētniecības un inovāciju programmā [Water4All Strategic Research and Innovation Agenda](#)





Latvijas Zinātnes  
padome

## Eiropas partnerība Water4all Konkurss

2022.gada 1.septembrī ir atvērts projektu konkurss "***Management of water resources: resilience, adaptation and mitigation to hydroclimatic extreme events and management tools***"

Konkursā plānots atbalstīt pētniecības un inovācijas projektus, lai veicinātu izpēti un sekmētu izpratni par dažāda mēroga hidroloģiskiem procesiem, nodrošinātu dažādu rīku un metodoloģiju izstrādi jomā, kā arī sekmīgāk reaģētu uz ekstremāliem notikumiem.





Latvijas Zinātnes  
padome

# Eiropas partnerība Water4all Konkurss

## Konkursa tēmas

- 1. Resilience, adaptation and mitigation to hydroclimatic extreme events.*
- 2. Tools for water management - in the context of hydroclimatic extreme events.*
- 3. Improved water governance in the context hydroclimatic extreme events and international contexts.*

Projekta pieteikumam ir jāatbilst vismaz vienai no konkursa tēmām.

Sīkāka informācija par tematiku: [Water4All Strategic Research and Innovation Agenda](#)





Latvijas Zinātnes  
padome

# Eiropas partnerība Water4all Konkurss

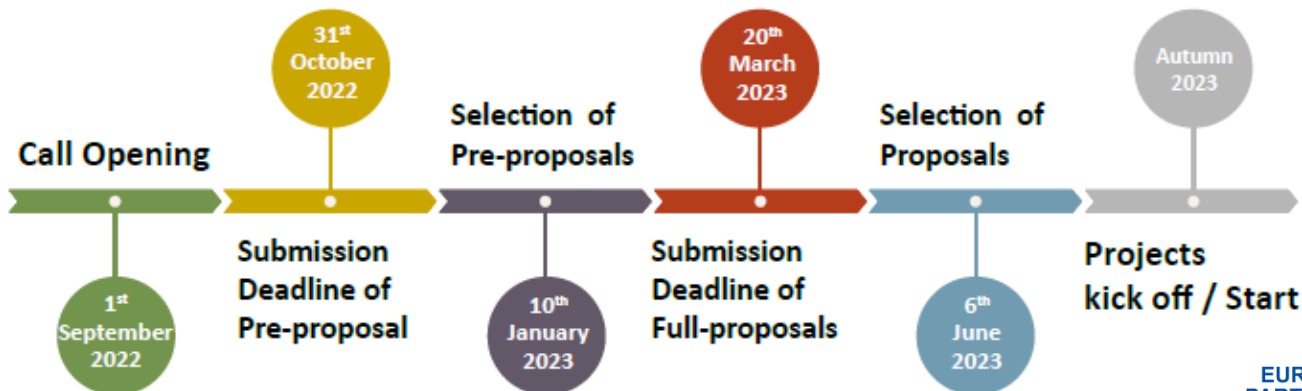


## 1. Kārta (obligāta visiem projektu pieteicējiem)

Konkursa atvēršana	2022. gada 1. septembris
Projekta idejas (pre-proposal) iesniegšanas termiņš	2022.gada 31.oktobris plkst. 15:00 (CET)
Rezultātu paziņošana, projekta priekšlikumu atlase otrajai konkursa kārtai	2023.gada 10. janvāris

## 2. Kārta

Pilna projekta pieteikuma iesniegšanas termiņš	2023.gada 20.marts
Rezultātu paziņošana	2023.gada 6.jūnijs
Finansēto projektu īstenošanas uzsākšana	2023.gada rudens



EUROPEAN  
PARTNERSHIP



Co-funded by  
the European Union



Latvijas Zinātnes  
padome



# Eiropas partnerība Water4all Konkurss

## Abas konkursa kārtas obligātas visiem projektu pieteicējiem

### 1. Kārta

Tiek veikta partnera atbilstības pārbaude.

Neatkarīgi eksperti veic pieteikuma novērtēšanu pēc šādiem kritērijiem:

- i) Izcilība
- ii) Ietekme

Minimālais sliekšnis - 3 punkti no 5 punktiem katrā kritērijā, lai projekta pieteikums varētu tikt 2. atlasē kārtā.

### 2. Kārta

Piedalās pretendenti, kuri tiek uzaicināti uz 2. kārtu

Tiek veikta partnera atbilstības pārbaude

Neatkarīgi eksperti veic pieteikuma novērtēšanu pēc šādiem kritērijiem

- i. Izcilība
- ii. Projekta īstenošanas kvalitāte un efektivitāte
- iii. Ietekme

Sliekšnis ir 10 punkti no 15.





Latvijas Zinātnes  
padome



## Eiropas partnerība Water4all Konkurss

Konsorciijā jābūt vismaz **trīs projekta dalībniekiem**, kas saņem finansējumu no nacionālajām finansējošām organizācijām (**no trim dažādām valstīm**).

Vismaz **diviem partneriem** jābūt **no dažādām ES dalībvalstīm vai asociētās valsts** kas piedalās uzsaukumā:  
([ec.europa.eu/info/funding-tenders/opportunities/docs/2021-2027/common/guidance/list-3rd-country-participation\\_horizon-auratom\\_en.pdf](https://ec.europa.eu/info/funding-tenders/opportunities/docs/2021-2027/common/guidance/list-3rd-country-participation_horizon-auratom_en.pdf)).

Maksimālais projekta partneru skaits konsorciijam - **7 partneri**.

Vienā projektā var piedalīties ne vairāk kā divi partneri no Latvijas.

Darba slodzes sadalījumam konsorciijā jābūt līdzsvarotam.







Latvijas Zinātnes  
padome



## Eiropas partnerība Water4all Konkurss

Sīkāka informācija par konkursa nosacījumiem un iesniedzamajiem dokumentiem atrodama Water4All tīmekļa vietnē

[waterjpi.eu/joint-calls/joint-call-2022-water4all](https://waterjpi.eu/joint-calls/joint-call-2022-water4all)

Galvenie dokumenti

- 1) Call announcement ;
- 2) Water4All Strategic Research and Innovation Agenda;
- 3) National/Regional Regulations.

Water4All tīmekļa vietnē [water4all2022-submission.mur.gov.it/partnering-offers](https://water4all2022-submission.mur.gov.it/partnering-offers) ir dota iespēja meklēt sadarbības partnerus savam projekta pieteikumam kā arī ievietot informāciju par savu pieredzi un ekspertīzi.

Atrodams Water4All organizētā tiešsaistes ieraksts /prezentācija par konkursa nosacījumiem: [waterjpi.eu/joint-calls/joint-call-2022-water4all/water4all-23sept22-\\_-webinar-aei-vf2.pdf](https://waterjpi.eu/joint-calls/joint-call-2022-water4all/water4all-23sept22-_-webinar-aei-vf2.pdf)







Latvijas Zinātnes  
padome



## Eiropas partnerība Water4all

**Kontaktpersonas Latvijas Zinātnes padomē:**

### **Ineta Plikša**

Starptautiskās sadarbības programmu projektu departaments  
Pētniecības starptautisko programmu nodaļas vecākā eksperte  
Tālr.: +371 26443380  
E-pasts: [ineta.pliksa@lzp.gov.lv](mailto:ineta.pliksa@lzp.gov.lv)

### **Dace Tirzīte**

Starptautiskās sadarbības programmu projektu departaments  
Pētniecības starptautisko programmu nodaļas vecākā eksperte  
Tālr.: +371 29644426  
E-pasts: [dace.tirzite@lzp.gov.lv](mailto:dace.tirzite@lzp.gov.lv)





Latvijas Zinātnes  
padome

# Valsts budžeta finansējums



Latvijas Zinātnes  
padome

## Valsts budžeta finansējuma apmērs

Latvijas dalībnieks projektā var saņemt līdz 100 000 EUR/ gadā

Ja projektā piedalās vairāki dalībnieki no Latvijas, katrs var saņemt valsts budžeta finansējumu līdz 100 000 EUR/gadā

Valsts budžeta finansējumu var saņemt:

- mazie un vidējie uzņēmumi,
- lielie uzņēmumi
- zinātniskās institūcijas – zinātniskie institūti, universitātes, augstskolas



Latvijas Zinātnes  
padome

## Prasības pretendentiem

- Ir tieši atbildīgs par projekta sagatavošanu un izpildi
- Uzņēmumam ir jābūt privāto tiesību juridiskām personām un jābūt reģistrētām Latvijas Republikas Uzņēmumu reģistra Komercreģistrā
- Zinātniskajiem institūtiem, universitātēm ir jābūt reģistrētām Zinātnisko institūciju reģistrā
- Uzņēmumiem ir jāiesniedz pēdējo divu gadu finanšu pārskati (uzņēmumam ir jābūt reģistrētam vismaz pirms diviem gadiem)
- Zinātniskajiem institūtiem, universitātēm jāiesniedz publiskie pārskati par pēdējiem diviem pārskata gadiem
- Tam nedrīkst būt nodokļu parādu, ierosināts maksātnespējas process, nav sodīts vai jebkādi citi juridiski t.sk., noteiktas sankcijas, vai finansiāli pārkāpumi, kas liedz saņemt valsts budžeta finansējumu
- Tas nesaņem citu publisko finansējumu (valsts budžeta, Eiropas Savienības finanšu avoti vai citi finanšu avoti) par tām pašām projekta attiecināmajām izmaksām un darbībām
- Uzņēmums, saņemot valsts atbalstu, nodala projekta attiecināmās izmaksas no pārējās uzņēmuma saimnieciskās darbības
- Zinātniskie institūti, universitātes, saņemot valsts līdzfinansējumu, nodala projekta attiecināmās izmaksas no pārējās organizācijas finanšu plūsmas



Latvijas Zinātnes  
padome

# Atbalsta intensitāte

Atbalsta intensitāte nepārsniedz:

- 50% no attiecināmajām izmaksām rūpniecisko pētījumu gadījumā
- 25% no attiecināmajām izmaksām eksperimentālās izstrādes gadījumā
- 50% no attiecināmajām izmaksām tehniski ekonomiskai priekšizpētei

Atbalsta intensitāti var palielināt, bet tā nedrīkst pārsniegt 80% no kopējām attiecināmajām izmaksām projektā:

- par 20% mazajiem uzņēmumiem
- par 10% vidējiem uzņēmumiem
- par 15%, ja projektā piedalās arī zinātniskie institūti, universitātes, ja tiek plānota rezultātu izplatīšana publikācijās, konferencēs vai arī ja projektā piedalās mazie vai vidējie uzņēmumi

Atbalsta intensitāte tiek piešķirta, ievērojot Eiropas Komisijas 2014.gada 17.jūnija Regulas [Nr. 651/2014](#) 4.iedaļas 25.pantu un Ministru kabineta 2015.gada 26.maija noteikumus [Nr.259](#)

Zinātniskie institūti, universitātes var saņemt līdz 100% valsts līdzfinansējumu



Latvijas Zinātnes  
padome

## Attiecināmās izmaksas

Projektu attiecināmās izmaksas attiecinā uz noteiktiem darbiem projektā, un tās ir šādas:

- Personāla izmaksas, komandējumi
- Izmaksas par instrumentiem un aprīkojumu, ciktāl tās ir attiecināmas uz projektu (amortizācija)
- Izmaksas par materiāliem, piederumiem
- Izmaksas par līgumpētījumiem (līdz 25% no projekta tiešajām izmaksām), patentiem, licencēm, kā arī citas izmaksas, kas ir nepieciešamas tiešo projekta mērķu sasniegšanai
- Netiešās izmaksas, kas radušās projekta darbības rezultātā:
  - Zinātniskajiem institūtiem, universitātēm līdz 25% no tiešajām izmaksām
  - Uzņēmumiem – faktiskās izmaksas, kas radušās projekta īstenošanas laikā, bet nepārsniedzot 25%



Latvijas Zinātnes  
padome

