



Latvijas Zinātnes
padome

Marijas Sklodovskas Kirī aktivitātes

Eiropas Pētniecības padome

Eiropas pētniecības un inovācijas sistēmas reformēšana un
pilnveidošana

Liene Ekša

Latvijas Zinātnes padomes

Apvārsnis Eiropa

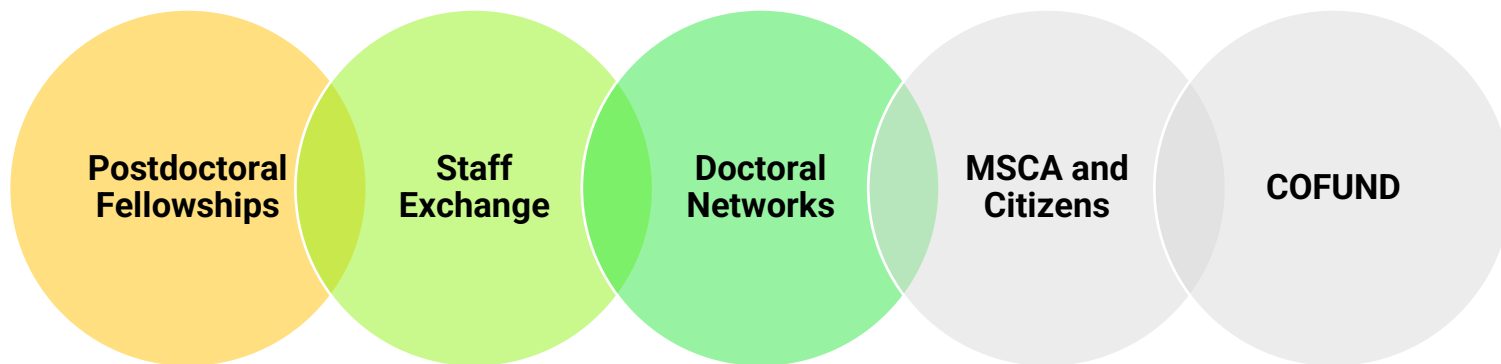
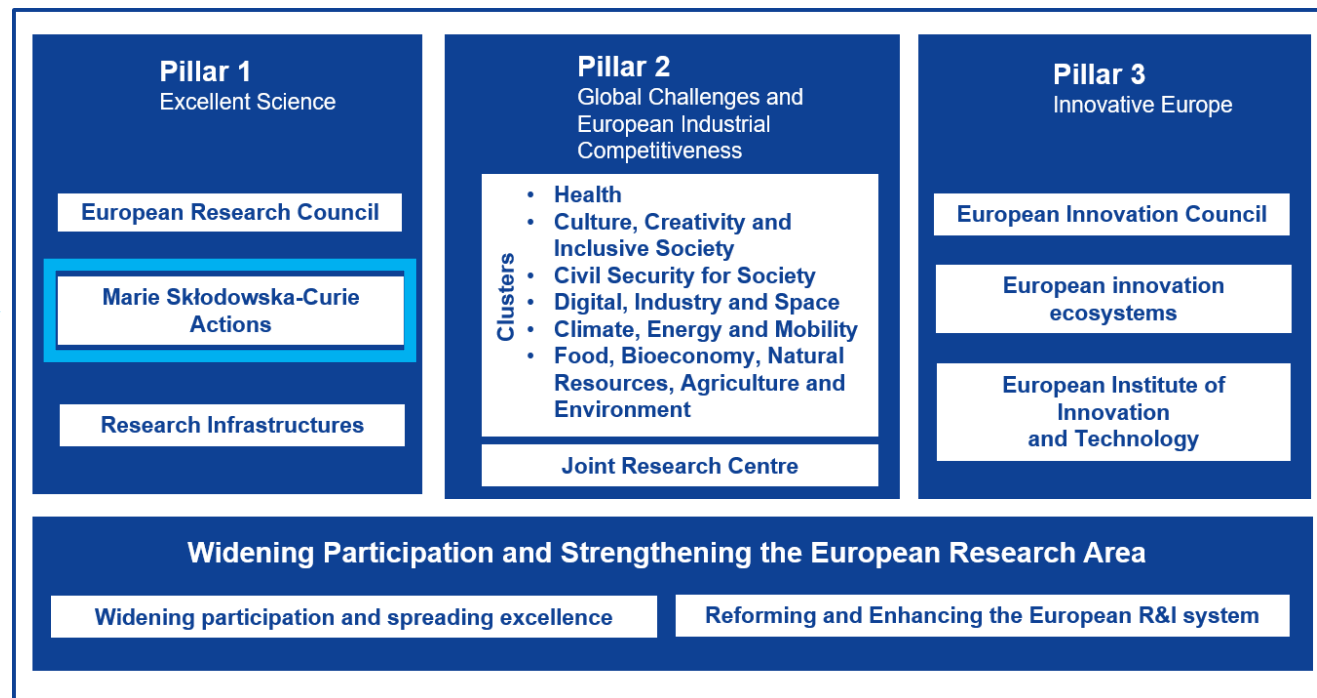
Nacionālais kontaktpunkts

2023.gada februāris



Latvijas Zinātnes
padome

Marijas Skłodovskas Kirī aktīvītātes (MSCA) konkursu veidi





Latvijas Zinātnes
padome

Mobilitātes noteikums



Pētnieks nav dzīvojis un/vai veicis pamata darbību (darbs, mācības, stipendija) uzņemošajā valstī vairāk nekā 12 mēnešus 36 mēnešu laikā pirms konkursa noslēguma termiņa.

The researcher must not have resided or carried out his/her main activity (work, studies, etc.) in the host organisation's country for more than twelve months in the three years immediately prior to the call deadline.

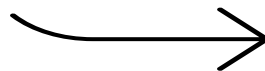


Latvijas Zinātnes
padome

MSCA Postdoctoral Fellowships



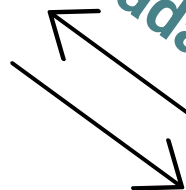
mobilitāte



Pēcdoktorants ar maksimums 8 gadu
pilna laika pieredzi pētniecībā

12-24 mēneši Eiropas stipendija
24-36 mēneši Globālā stipendija

#sadarbība



Uzņem pētnieku, nodrošina
vadītāju un administrē
finansējumu



Pieredzējušāks pētnieks **no uzņemošās organizācijas**, kurš pildīs pēcdoktoranta mentora lomu visu projekta laiku





Latvijas Zinātnes
padome

Staff Exchange minimālās prasības

Starptautiska #sadarbība un starptautiska #mobilitāte



Darbinieki:

- ✓ Atbilstoša **kompetence**, lai izpildītu projekta aktivitātes (*tehniķis, students, pieredzējis pētnieks, projektu vadītājs*)
- ✓ **Saistības** (*employment contract, fellowship or other*) starp darbinieku un nosūtošo organizāciju, vismaz 1 mēnesi pirms apmaiņas
- ✓ Dodas apmaiņā uz **pilnu slodzi** no 1 līdz 12 mēnešiem (var dalīt vairākās daļās)
- ✓ Pēc apmaiņas **atgriežas** savā nosūtošajā organizācijā

[Par konkursa veidu](#)

Koordinē

Jur. pers.,
Valsts 1

Jur. pers.,
Valsts 2

Jur.pers.,
Valsts 3



Asociētie partneri pēc
nepieciešamības



Nosacījumi

- 1) Obligāti 2 no ES un /vai Asociētās valsts
- 2) Ja visas no ES un /vai Asociētās valsts, vismaz 1 no atšķirīga sektora
- 3) Ja visas no viena sektora, obligāti 1 jur., persona no trešās valsts



Latvijas Zinātnes
padome

Organizācija var

Nosūtīt savu darbinieku
uz citu valsti



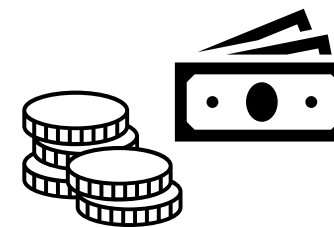
Uzņemt pie sevis
darbinieku no citas valsts



Nosūtīt savu darbinieku
un uzņemt pie sevis
partnera darbinieku



Katrs darbinieks
no 1 līdz 12
mēnešiem



Finansējums saistīts ar darbinieku
nosūtīšanu no savas organizācijas
(vienību izmaksas pa mēnesi)



Latvijas Zinātnes
padome

Sadarbība starp sektoriem un valstīm

		Uzņem (receiving seconded staff)			
		Academic MS/AC	Non-academic MS/AC	Associated partners (eligible for funding)	Associated partners (not eligible for funding)
Nosūta (sending staff members)	Academic MS/AC	1/3	✓	✓	✓
	Non-academic MS/AC	✓	1/3	✓	✓
	Associated partners (eligible for funding)	✓	✓	x	x
	Associated partners (not eligible for funding)	x	x	x	x

x

Neatbilstoša sadarbība

✓

Atbilstoša sadarbība

1/3

Ierobežota sadarbība, maksimums 1/3 no projekta



Latvijas Zinātnes
padome

Doctoral Networks minimālie nosacījumi

Katrai organizācijai (beneficiary) ir jāpieņem darbā, jāuzņem savās telpās un jāvada **vismaz 1 pētnieks**

Potenciālie doktora grāda kandidāti (nav PhD)



- 1) Uzņem doktorantūrā citā valstī,
- 2) No 3 līdz 36 mēnešiem,
- 3) Pilna laika slodze

Koordinē

Jur. pers.,
Valsts 1
EU

Jur. pers.,
Valsts 2
EU/AC

Jur.pers.,
Valsts 3
EU/AC

+

Asociētie partneri pēc
nepieciešamības



Latvijas Zinātnes
padome

MSCA Doctoral Networks modalitātes

Regular Doctoral Networks (DN)

kopīgs pētniecības projekts | 360 personu mēneši
vienam tīklam (piemēram, 10 doktora grāda kandidāti
uz 36 mēnešiem katrs)



Industrial Doctorates (DN-ID)

obligāta neakadēmiskā sektora iesaistīšana doktorantu
apmācībā (50%) | 540 personu mēneši vienam tīklam
(piemēram, 15 doktora grāda kandidāti uz 36 mēnešiem
katrs)



Joint Doctorates (DN- JD)

kopīgu doktorantūras programmu izveide, kuras rezultātā
tiek iegūti kopīgi, dubulti vai vairāki atzīti doktora grādi |
540 personu mēneši vienam tīklam (piemēram, 15 doktora
grāda kandidāti uz 36 mēnešiem katrs)



Latvijas Zinātnes
padome

Informācijas avoti

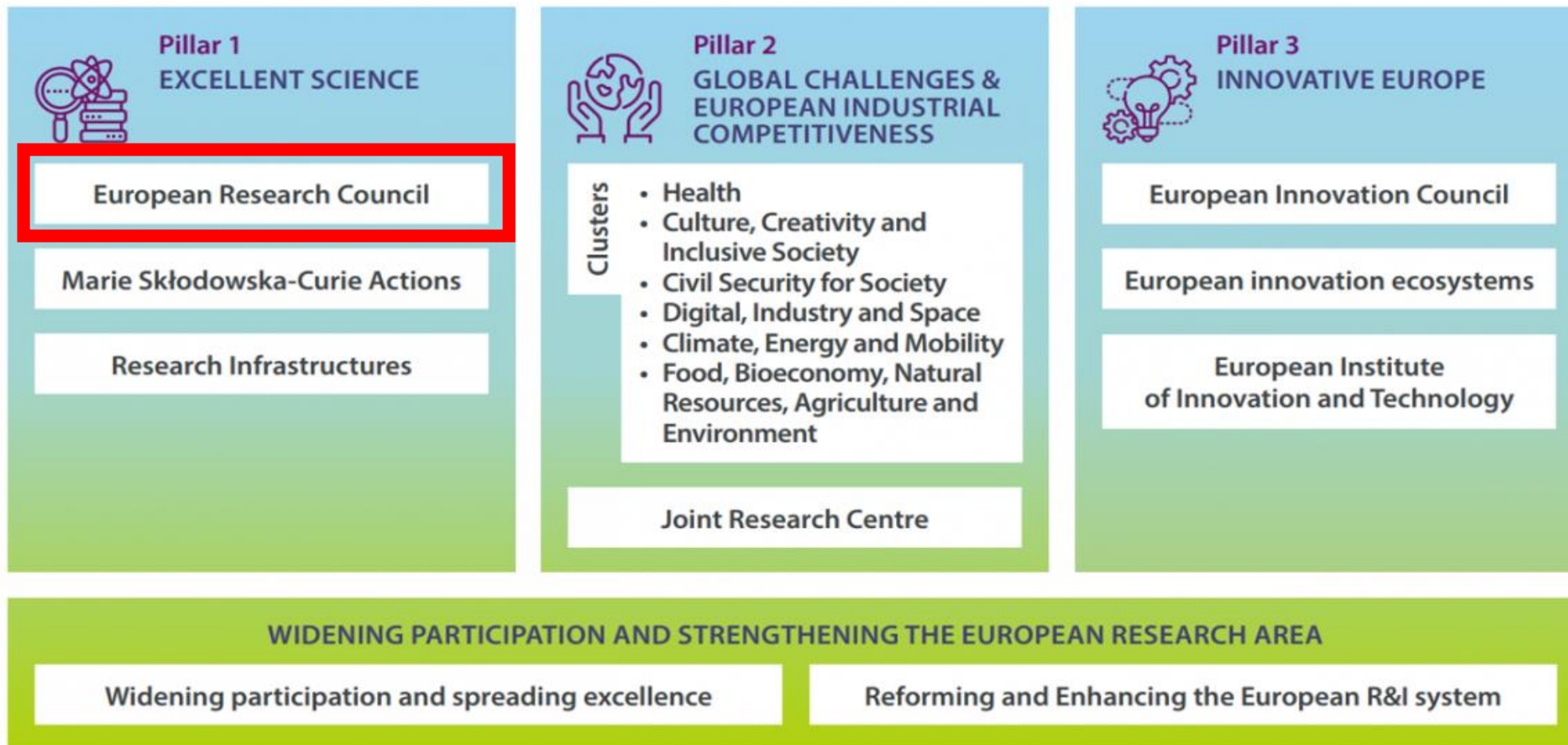
- MSCA lapa <https://marie-sklodowska-curie-actions.ec.europa.eu/>
- LZP lapā [informācija](#) un notikušo [informācijas dienu](#) prezentācijas
- [Partneru meklēšanas rīki MSCA](#)
- [MSCA darba programma 2023.-2024.gadam](#)
- [EK prezentācija MSCA under Horizon Europe: An Introduction](#)
- [EK prezentācija MSCA Doctoral Networks](#)
- [EK prezentācija MSCA Staff Exchanges](#)
- [EK prezentācija MSCA and Citizens](#)
- [EK prezentācija MSCA COFUND](#)
- [EK prezentācija MSCA Postdoctoral Fellowships](#)
- [EK prezentācija MSCA cross-action novelties](#)



Latvijas Zinātņu
padome

Eiropas Pētniecības padome

THREE PILLARS FOR IMPLEMENTATION





Latvijas Zinātnes
padome

EPP atbalsta jaunas konkurētspējīgas idejas, starpdisciplinārus pētījumus, tādus pētījumus, kas paver ceļu jauniem pētījumu virzieniem un var radīt inovatīvas pieejas problēmu risinājumiem.

Vienīgais kritērijs - zinātniskā izcilība.

- ✓ Pasaules līmeņa *peer-review*
- ✓ Nekādu iepriekš noteiktu tēmu (*bottom-up*)
- ✓ Atbalsta izcilu pētniecību visās zinātnes nozarēs
- ✓ High-risk/high-gain
- ✓ Nav konsorciju! -> ***Bet var būt komanda!***



European
Research
Council



Latvijas Zinātnes
padome

EPP grantu veidi (1)

Starting Grants

- > 2 līdz ≤ 7 gadi pēc grāda
- Līdz €1.5 miljoniem + max 1 miljons papildus*
- Līdz 5 gadiem

Consolidator Grants

- > 7 līdz ≤ 12 gadi pēc grāda
- Līdz €2 miljoniem max 1 miljons papildus*
- Līdz 5 gadiem

Advanced Grants

- sasniegumi pēdējo 10 gadu laikā
- Līdz €2.5 miljoniem max 1 miljons papildus*
- Līdz 5 gadiem



Latvijas Zinātnes
padome

EPP grantu veidi (2)

Proof-of-Concept

- Visi galvenie pētnieki (PI) EPP pētniecības projektā, kas turpinās vai ir beidzies mazāk nekā 12 mēnešus pirms 2023. gada 1. janvāra
- Pētījuma rezultātu pārveidošanai pārdodamā inovācijā līdz €150,000, tikai EPP grantu saņēmējiem

Synergy Grants

- 2-4 pētnieki,
- līdz €10 miljoniem + max 4 miljoni papildus*
- līdz 6 gadiem, lai panāktu izrāvienu, ko nespētu viens pētnieks



Latvijas Zinātnes
padome

Informācijas avoti

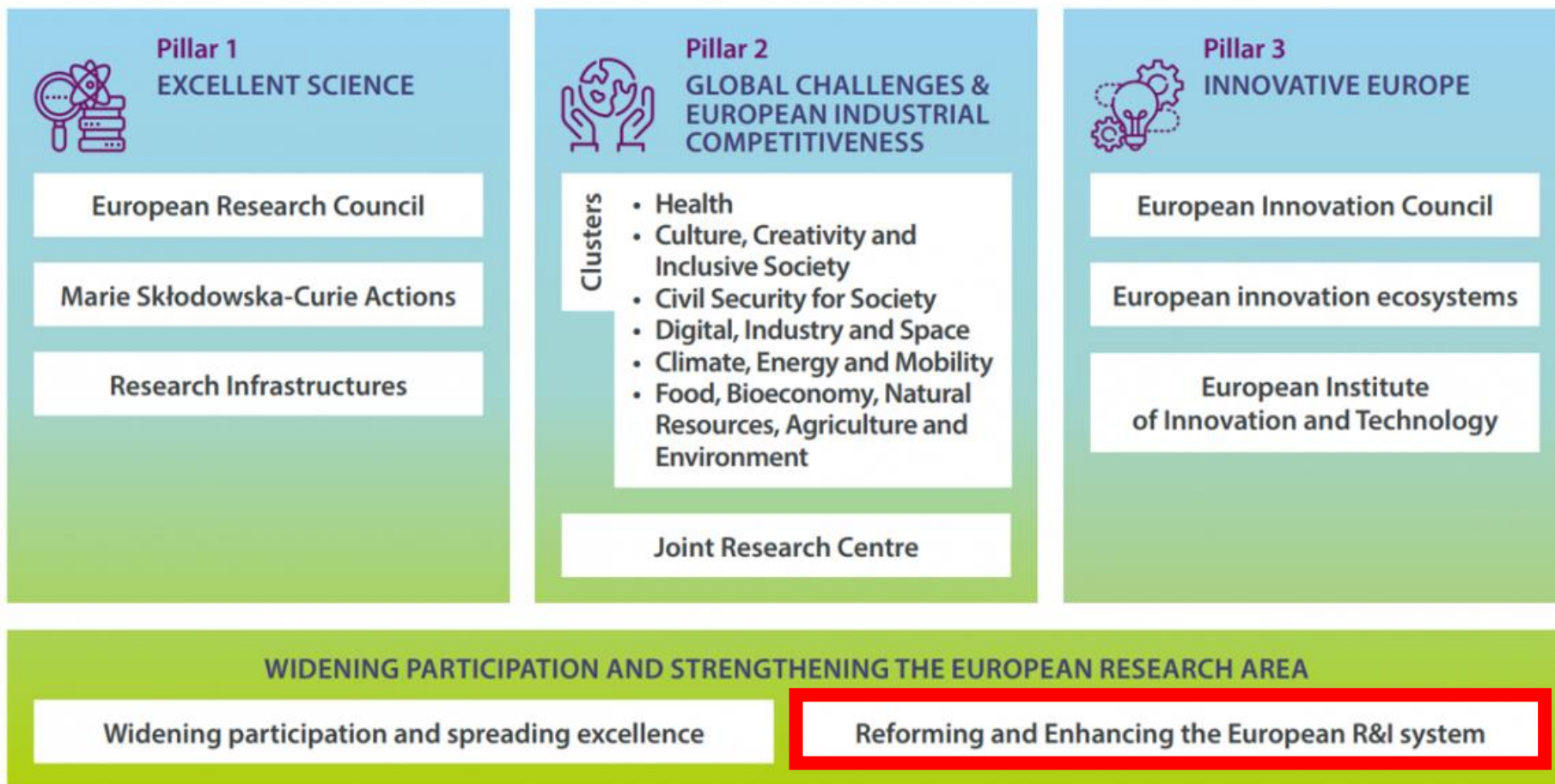
- European Research Council <https://erc.europa.eu/homepage>
- LZP lapā par [Eiropas Pētniecības padomi](#)
- Konkursi [saite](#)
- [Eiropas Pētniecības padomes \(EPP\) 2023.gada *Advanced grant* konkurss](#)
- [Eiropas Pētniecības padomes \(EPP\) 2023.gada *Consolidator grant* konkurss](#)
- [Eiropas Pētniecības padomes \(EPP\) 2023.gada *Starting grant* un *Synergy grant*](#)



Latvijas Zinātnes
padome

Eiropas pētniecības un inovācijas sistēmas reformēšana un pilnveidošana

THREE PILLARS FOR IMPLEMENTATION





Latvijas Zinātnes
padome

Widening Participation & Strengthening the European Research Area (ERA):

Widening Participation and Spreading Excellence

- Teaming, Twinning, ERA Chairs,
- European Cooperation in Science and Technology (COST)
- Boosting National Contact Points' (NCPs) activities, preproposal checks and advice
- Brain circulation
- Excellence initiatives
- Possibility for entities from widening countries to join already selected collaborative R&I actions
- Recognition of participation
- Matchmaking services

2.96 billion

NKP Sarmīte Marcinkeviča

Reforming and enhancing the EU R&I system

- Strengthening the evidence base for R&I policy
- Foresight
- Support for policy makers to the ERA development
- Support to national R&I policy reform, including Policy Support Facility
- Attractive researcher careers and links with higher education
- Open science, citizen science and science communication
- Gender equality
- Ethics and integrity
- Support to international cooperation
- Scientific input to other policies
- Support to the Programme implementation
- Support for National Contact Points
- Support to dissemination & exploitation

€0.44 billion

NKP Liene Ekša



Latvijas Zinātnes
padome

2023. Gada konkursu pārskats

Partnerships

Programme level collaboration between national R&I policy makers

Foresight

Foresight Community to better inform R&I policy decisions in the ERA

ERA Policy Agenda

Valorisation of results relevant for the ERA Policy Agenda

Macroec. Modelling

New approaches to the macroeconomic modelling of R&I

Gender Equality

Implementation of an EU Manifesto for STE(A)M education & career paths

Value Creation

Experimentation and exchange of good practices for value creation

International Coop.

Building a virtual EU Info Platform on Contemporary China

Open Science

Support to reforms of research assessment in the ERA

Citizen Science

Laying the groundwork towards Europe-wide citizen science campaigns

Research Ethics

Research ethics for environmental and climate technologies

The future of research ethics review in the changing research environments



Latvijas Zinātnes
padome

2024.gada konkursu pārskats

Partnerships

Programme level
collaboration between
national R&I policy
makers

To be specified

Emerging needs of the
ERA Policy Agenda

Value Creation

Experimentation and
exchange of good
practices for value
creation

Open Science

Capacity building on
intellectual property
(IP) management to
support open science

Support for policies
and practices for
reproducibility of
scientific results

International Coop.

Global cooperation
in not-for-profit open
access publishing

Skills/Careers/HEI

European Excellence
Initiative: Acceleration
services in support of
universities

Support for the
professionalisation of
research
management

Leveraging the
European Competence
Framework for
Researchers

Gender Equality

Support to the
implementation of
inclusive gender
equality plans

Policy coordination:
inclusive Gender
Equality Plans and
policies in the ERA

Research Ethics

Next generation AI
and Human Behavior:
promoting an ethical
approach



Latvijas Zinātnes
padome

Vairāk informācijas

➤ **Infoday** by the European Commission on the WIDERA work programme 2023-2024, December 12, 2022

- Recording ERA part: https://www.youtube.com/watch?v=rbuDOB_oukQ
- Slides ERA part: ec_widera-he-infoday-era-presentation.pdf (ctfassets.net)

➤ **Publications** by NCP_WIDERA.NET, the European network of WIDERA National Contact Points

- Policy Brief ERA Policy Agenda: ERA_PolicyBrief_01-1.pdf (ncpwideranet.eu)
- Factsheet ERA call 2023: ERA_Factsheet_02.pdf (ncpwideranet.eu)

➤ **Stay updated** on NCP_WIDERA.NET news:

- http://twitter.com/ncp_wideranet
- <http://linkedin.com/company/ncpwideranet>
- ncpwideranet.eu/newsletter

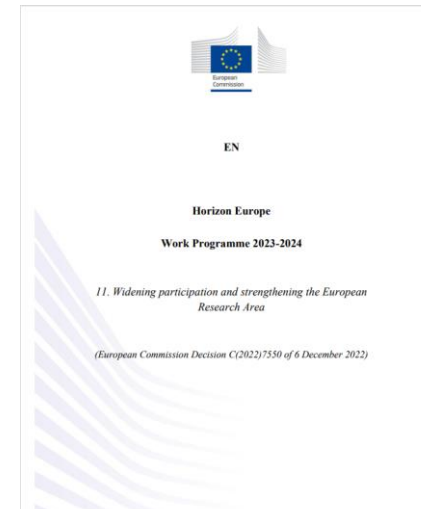




Latvijas Zinātnes
padome

ERA konkursu saites

- [WIDERA Work Programme 2023-2024](#)
- [ERA Call Page](#) in the Funding & Tenders Portal
- [CSA Standard Proposal Template](#)



The screenshot displays the 'Funding & tender opportunities' portal. The main content area shows a list of funding opportunities under the heading 'Funding and tenders (29)'. The first opportunity is 'A strong European R&I Foresight Community to better inform R&I policy decisions in the European Research Area about potential futures' (HORIZON-WIDERA-2023-ERA-01-02). The second is 'Experimentation and exchange of good practices for value creation' (HORIZON-WIDERA-2023-ERA-01-03). The third is 'Development of new approaches to the macroeconomic modelling of research and innovation' (HORIZON-WIDERA-2023-ERA-01-04). Each entry includes details such as Programme, Type of action, Opening date, Status, Deadline model, and Deadline date.

Application form (Part A)
Technical description (Part B)
Version 6.0
15 November 2022



Latvijas Zinātnes
padome

Vebināri

- [Webinar: How to prepare a successful proposal in Horizon Europe \(24 March 2021\) \(europa.eu\)](#)
- [Webinar: A successful proposal for Horizon Europe: Scientific-technical excellence is key, but don't forget the other aspects \(21 April 2021\) \(europa.eu\)](#)
- [Webinar session: The Funding & tenders Portal for beginners \(27 May 2021\) \(europa.eu\)](#)
- [Training for NCPs: Special webinar on Horizon Europe \(10 December 2021\) \(europa.eu\)](#)



Latvijas Zinātnes
padome

Liene Ekša

Latvijas Zinātnes padomes

Starptautiskās sadarbības programmu projektu departamenta

Apvārsnis Eiropa Nacionālā kontaktpunkta vecākā eksperte

MSCA, ERC, Reforming and enhancing the European R&I system

E-pasts: liene.eksa@lzp.gov.lv

Tel.: +371 29975961



<https://www.facebook.com/HEncplv>



<https://twitter.com/apvarsnis>



<https://www.linkedin.com/company/nkplv/>

Ceturkšņa ziņu lapa: <https://dashboard.mailerlite.com/forms/207183/74477484042618291/share>



NACIONĀLAIS
ATTĪSTĪBAS
PLĀNS 2020



EIROPAS SAVIENĪBA
Eiropas Reģionālās
attīstības fonds

I E G U L D Ī J U M S T A V Ā N Ā K O T N Ē

1.1.1. specifiskā atbalsta mērķa "Palielināt Latvijas zinātnisko institūciju pētniecisko un inovatīvo kapacitāti un spēju piesaistīt ārējo finansējumu, ieguldot cilvēkresursos un infrastruktūrā" 1.1.1.5. pasākuma "Atbalsts starptautiskās sadarbības projektiem pētniecībā un inovācijās" 1.kārtas, projekta Nr.1.1.1.5/17/I/001 "Atbalsts starptautiskās sadarbības projektu izstrādei un īstenošanai" ietvaros