
EIT FOOD

EIROPAS VADOŠĀ INICIATĪVA

www.eitfood.eu




Co-funded by the
European Union

Kas ir EIT?

What is the EIT?

The European Institute of Innovation and Technology (EIT) drives innovation in Europe by supporting entrepreneurs, innovators and students across Europe to turn their best ideas into reality.

How does the EIT work?

-  Trains a new generation of entrepreneurs
-  Develops innovative products and services
-  Power start-ups and scale-ups



EIT Climate-KIC
Working to accelerate the transition to a zero-carbon economy



EIT Digital
Driving Europe's digital transformation



EIT Food
Leading a global revolution in food innovation and production



EIT Health
Giving EU citizens greater opportunities to enjoy a healthy life

The EIT's Innovation Communities create and find innovative solutions to major societal challenges



EIT Urban Mobility
Smart, green and integrated transport



EIT Manufacturing
Strengthening and increasing the competitiveness of Europe's manufacturing industry

The EIT is growing!



EIT RawMaterials
Developing raw materials into a major strength for Europe



EIT InnoEnergy
Achieving a sustainable energy future for Europe



6100+ Jobs created



900+ New products and services



1.5B€ Investment raised by EIT ventures



2300+ Graduates completing EIT programmes



2000+ Ventures supported



50+ Innovation Hubs across Europe

Europe's one-stop shop for innovation

Zināšanu un inovāciju kopienas (KIC), kuras pārstāv Rīgas Tehniskā universitāte



Funded by the
European Union



Co-funded by the
European Union



Co-funded by the
European Union



6 ATBALSTA JOMAS



ALTERNATĪVIE PROTEĪNI



PIELĀGOTS UZTURS



ILGTSPĒJĪGA LAUKSAIMNIECĪBA



ILGTSPĒJĪGA AKVAKULTŪRA



DIGITĀLĀ IZSEKOJAMĪBA



APRITES EKONOMIKA



ATBALSTA INSTRUMENTI

IZGLĪTĪBA

Talantu piesaistīšana, attīstīšana un iedrošināšana pārmaiņu vadībai.

PIEMĒRI

- RIS Fellowships
- RIS Talents
- RIS Summer Schools
- RIS Professional - New Product Development
- EIT Food Government Executive Academy

INOVĀCIJAS

Sadarbības veicināšana, lai attīstītu inovatīvas tehnoloģijas, produktus, pakalpojumus.

PIEMĒRI

- *EIT Food Impact Funding Framework – nākamā pieteikumu izskatīšana februārī/ martā.*
- EIT Food TrustTracker®
- ChiLd MicroBes predict how to stay away from Obesity (CLiMB-Out)

PUBLISKĀ IESAISTE

Sadarbība ar patērētājiem, lai iedvesmotu viņus kļūt par pārmaiņu āgentiem.

PIEMĒRI

- RIS Consumer Engagement Labs
- FoodUnfolded community

UZŅĒMĒJDARBĪBA

Atbalsts risinājumu izstrādei, biznesa uzsākšanai un attīstībai Eiropā.

PIEMĒRI

- Test Farms
 - EIT Jumpstarter (xKIC)
 - **Seedbed Incubator**
 - **EIT Food Accelerator Network (FAN)**
 - **RisingFoodStars Association**
- Pieteikšanās decembrī!**

PAMATPROGRAMMAS

EIT Food atbalsta zinātnietilpīgu un tehnoloģisku jaunuzņēmumu attīstību visos posmos - no tirgus validēšanas līdz uzņēmējdarbības paplašināšanai.

***Pieteikšanās sākas
2023.g. decembrī!***

LAUNCH



Seedbed
Incubator

Jauniem uzņēmējiem, pētniekiem un zinātnieku komandām, lai pārbaudītu tirgus potenciālu.

ACCELERATE



EIT Food Accelerator
Network

Reģistrētiem jaunuzņēmumiem, kuri gatavojas investīciju piesaistei.

SCALE



RisingFoodStars

Mērogojamiem uzņēmumiem ar stabilu klientu bāzi, kuri gatavi globālai attīstībai.



Elogium - probiotiska barības piedeva māļputnu ražotājiem

[WATCH VIDEO](#)

“EIT Food” bija loģiska izvēle, jo tā ir Eiropā lielākā un prestižākā pārtikas nozares jaunuzņēmumu mācību programma. Pēc inkubatora absolvēšanas plānojam pieteikties arī EIT FAN. Tas palīdzēs mums jau tuvāko 18 mēnešu laikā sasniegt māļputnu audzētājus visā Eiropā,” teic “Elogium” pārstāvis Kārlis Ūdris.

*Seedbed Incubator absolvents
2022*



Biorefic - biorafinēšanas platforma



WATCH VIDEO



“Biorefic” veido bezatkritumu biorafinēšanas platformu, lai iegūtu tādas augstas pievienotās vērtības produktus kā prebiotiska pārtika un dzīvnieku barības piedeva no lauksaimniecības atlikumiem.

FAN absolvents 2022



Fermentful - kefīra alternatīva no zaļajiem griķiem



WATCH VIDEO



“Zaļie griķi satur visas neaizstājamās aminoskābes, tostarp lizīnu, kas ir reti sastopams augu izcelsmes produktos. Tāpat griķi nav alerģiski, un negrauzdētam produktam ir neitrāla garša, kas ļauj to plaši izmantot”, skaidro Anda Penka.

FAN absolvents 2022



WeedBot - robots, kas ar lāzeri ravē laukus



WATCH VIDEO



Jaunuzņēmuma “WeedBot” radītājs Jānis Jaško ir pārliecināts, ka nezāļu ravēšanas nākotne pieder robotiem un lāzeriem, nevis arvien dārgākajam cilvēku darbaspēkam.

FAN alumni 2021

PIETEIKŠANĀS

Pieteikšanās un
reģistrēšanās info
semināriem:

<https://entrepreneurship.eitfood.eu/>

Food Entrepreneurship Application Process 2023



01

- Go to <https://www.myeitfood.eu/>
- Click on 'Sign-up' and fill in your information
- Click on 'Register'
- Receive confirmation email (check spam)
- Follow instructions and click on the 'Link' in the confirmation email



02

- Complete your profile 'Tell us more about'
- Click on 'Apply now'
- Click on 'Create an application'
- Fill in the 'Eligibility form'
- Find out which programme is best for you
- Complete application



03

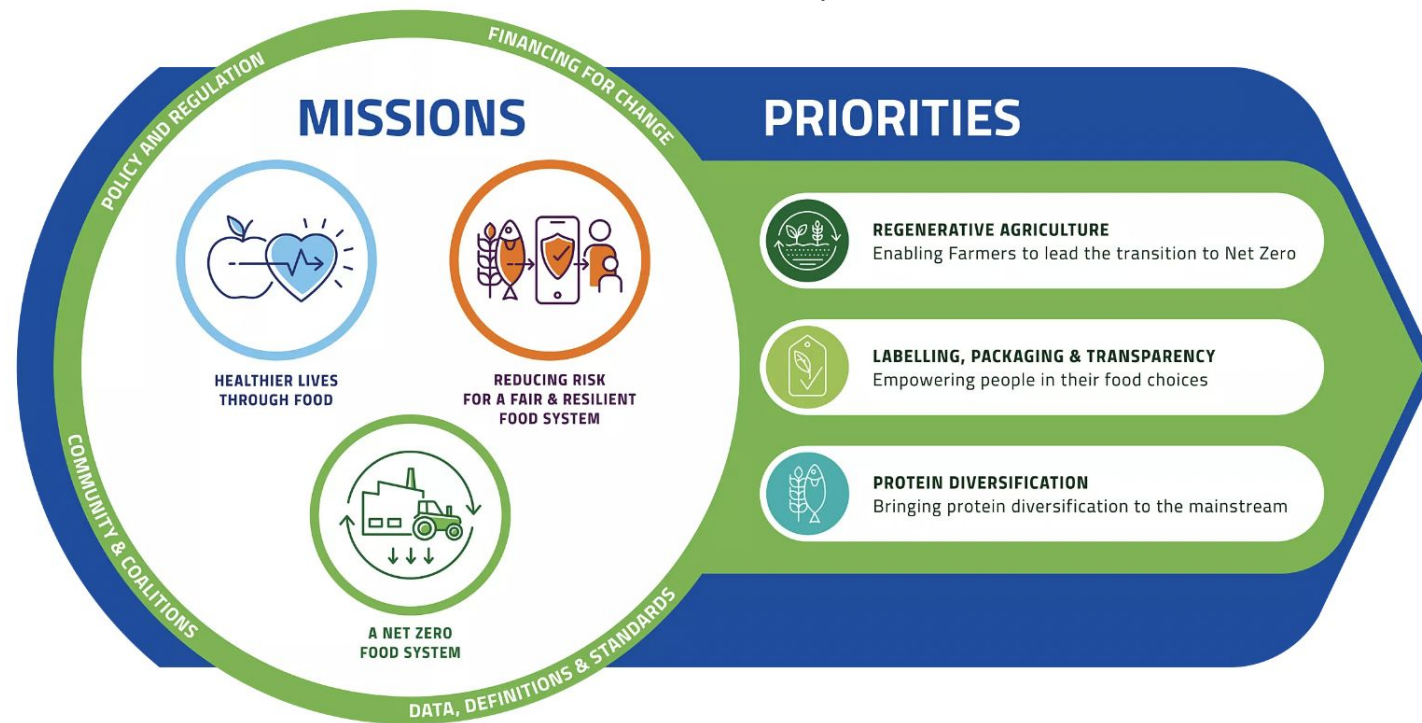
- Upload a short video and your pitch deck
- Submit application



PIETEIKŠANĀS BEZ TERMIŅA

The funding is focussed on two separate areas – larger-scale collaborative programmes, and innovative single projects.

<https://www.eitfood.eu/open-calls/impact-funding-framework>



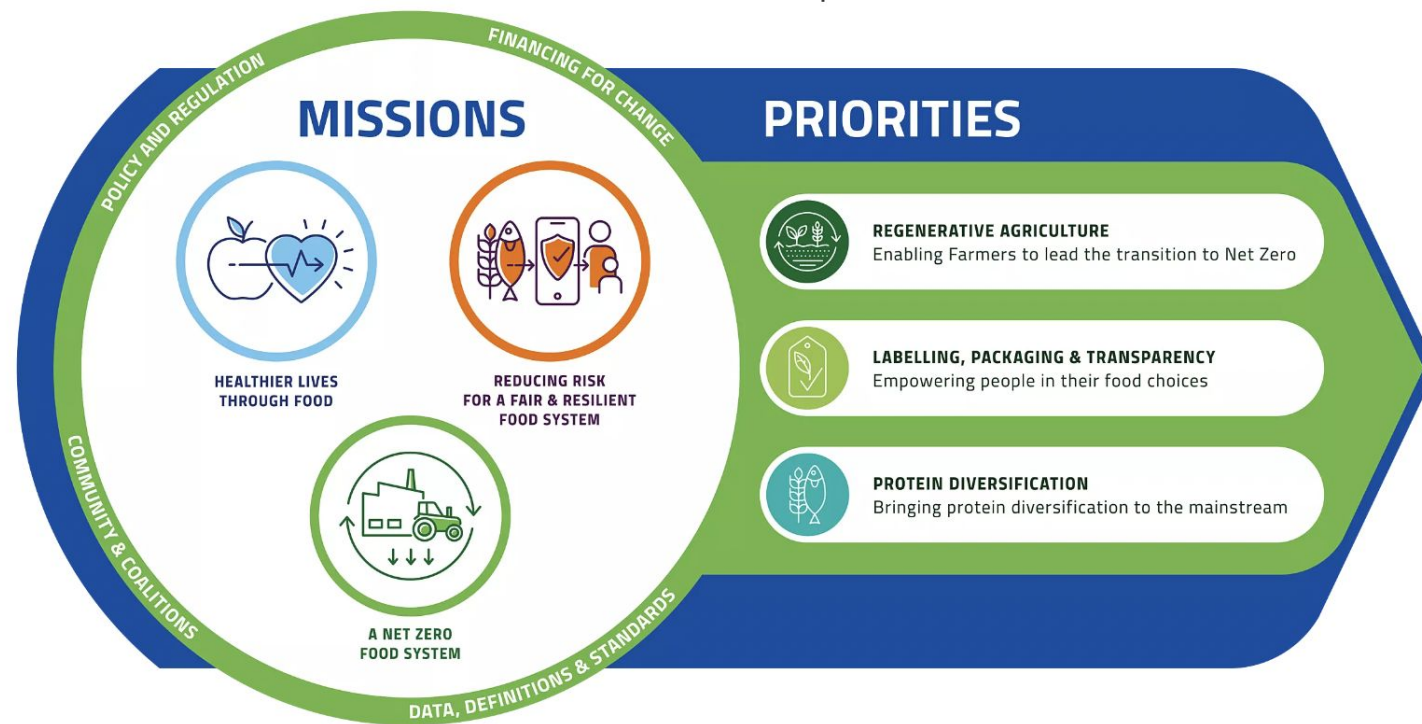
PIETEIKŠANĀS BEZ TERMIŅA

Collaborative Missions Programme Funding

Grants €250,000-
€750,000 per year/ up to
24 months (30%
co-funding)

Example of activities:

- co-funding open competitions aimed at accelerating new business, products
- accelerate impact of innovation solutions



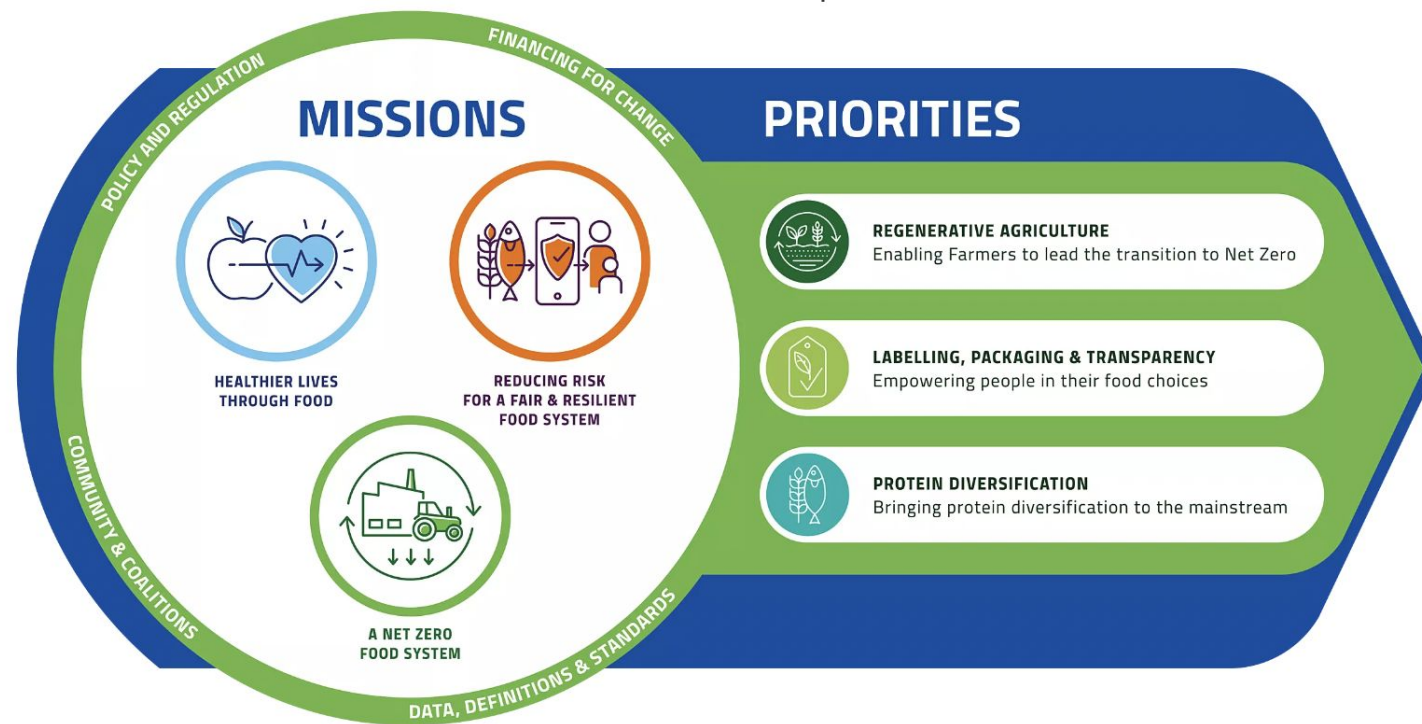
PIETEIKŠANĀS BEZ TERMIŅA

Single Project Funding

For non-commercial
€10,000- €100,000 per
year/ up to 18 months
(30% co-funding)

Example of activities:

- innovative solutions in skills, innovation, business creation and public engagement.
- Commercial & non-commercial



LET'S CREATE THE FUTURE OF FOOD TOGETHER!



Kļūsti par kopienas
partneri



Dalies ar savām
idejām



Palīdzi mums veikt
pārmaiņas

alina.dolmate@rtu.lv
Mob. 26714520



VAIRĀK
INFORMĀCIJAS
EITFOOD.EU

