



Izglītības un zinātnes  
ministrija

# Aktualitātes Latvijas zinātnē

17.04.2024



# MĒRĶI - AUGSTĀKĀ IZGLĪTĪBA UN ZINĀTNE



## STARPTAUTISKI KONKURĒTSPĒJĪGA AUGSTĀKĀ IZGLĪTĪBA

1

Augstākās izglītības kvalitātes prasību paaugstināšana, lai sagatavotu speciālistus, kas ir spējīgi iekļauties un profesionāli pilnveidoties dinamiskā darba tirgus apstākļos

2

Finansēšanas modeļa fokusa maiņa: no studējošā skaita uz kvalitatīvu absolventu skaitu (institucionālais finansējums)

3

Tenūras profesūras sistēmas izveide izcilības veicināšanai augstskolās

## IZCILA, PASAULES LĪMEŅA ZINĀTNE UN INOVĀCIJAS

1

Cilvēkkapitāla nodrošināšana zinātnē, kas sniedz ieguldīju sabiedrības izaicinājumu risināšanā ar pilna cikla inovācijas sistēmu no fundamentālās zinātnes līdz komercializācijai

2

Zinātne Latvijas viedās specializācijas ietvaros rada augstākās pievienotās vērtības produktus, tehnoloģijas un pakalpojumus

3

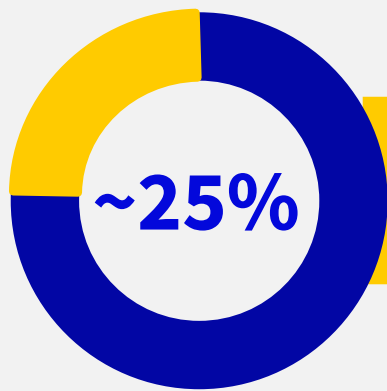
Augsto tehnoloģiju eksporta veicināšana

## Finansējums



**292 M EUR**

2022, 0.75% no IKP tika ieguldīts pētniecībā



Uzņēmumi, kuri ir  
Aktīvi inovācijas

## Pētniecības vide



**64** Zinātniskās  
institūcijas

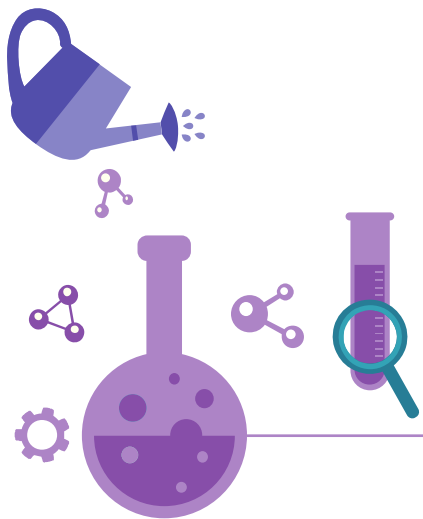
t.sk. 24 kuras finansētas no valsts budžeta  
līdzekļiem



**14 200** Zinātniskie  
darbinieki

(7050 PLE), ~20 % strādā uzņēmumos  
(2021)

# Tuvāko gadu izaicinājumi Latvijas zinātnē



## Ieguldījumi

1,5 % no IKP, īpašam fokusam publiskajam finansējumam



## Cilvēkkapitāls

Sasniegt vismaz 8000 zinātniekus. Īpaši atbalstīt jauno zinātnieku ataudzi (doktorantūru)



## Izcilība

Latvijas zinātnes spēja no labiem izpildītājiem kļūt par pasaules mēroga zināšanu radītājiem



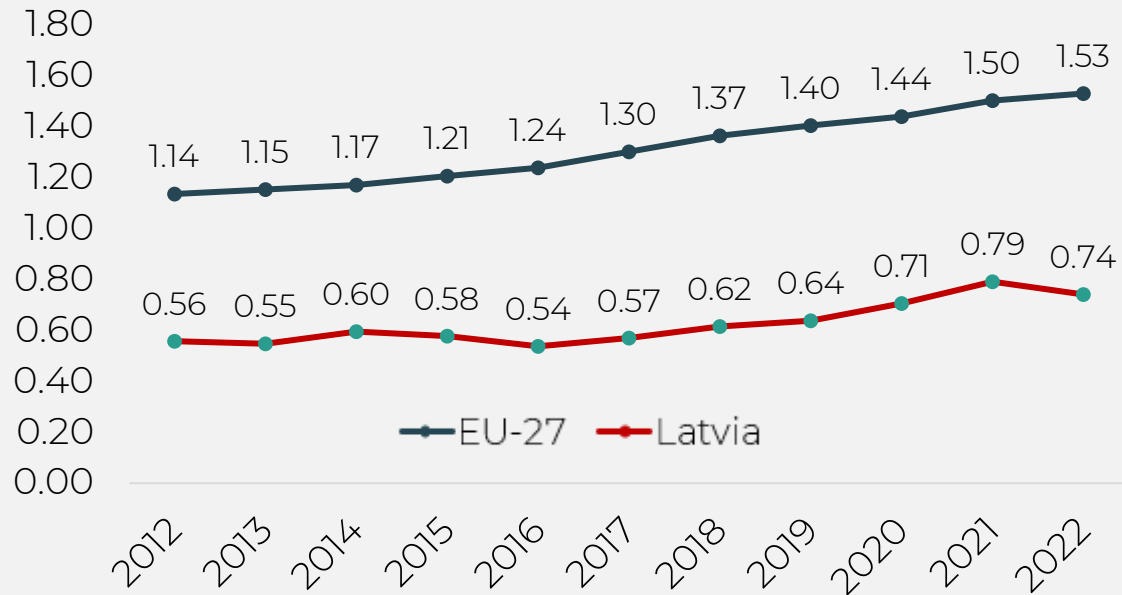
## Starptautiskā konkurētspēja

Vismaz 150 milj, eiro Apvārsnis Eiropa finansējums. Pilnvērtīga integrācija Eiropas pētniecības telpā



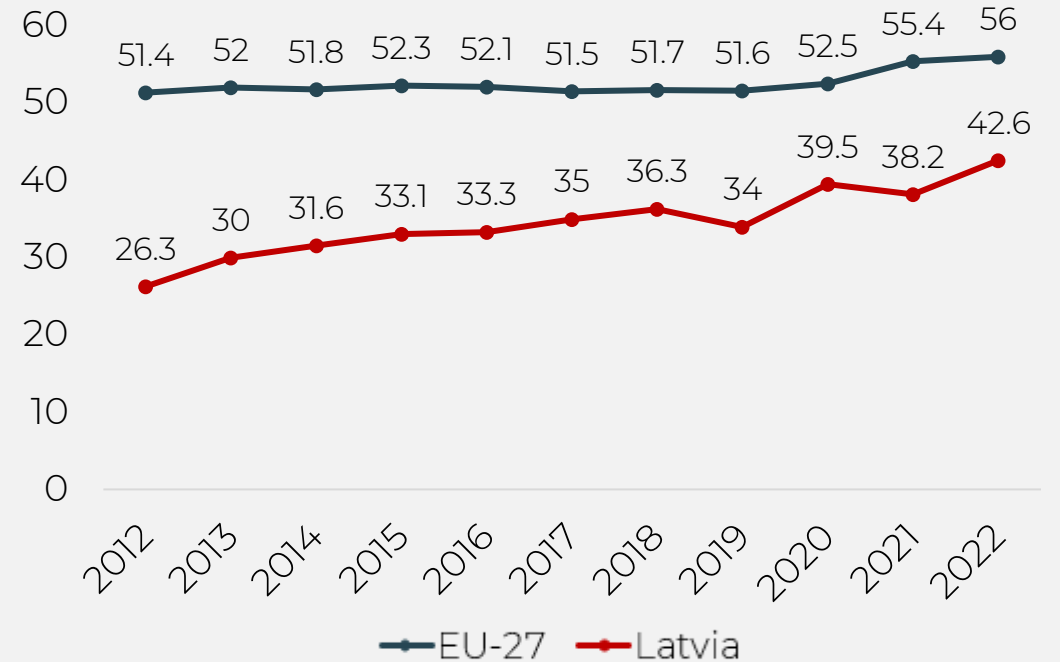
# Prioritātes: cilvēkkapitāls P&A un zinātniskā izcilība

Zinātnisko darbinieku (PLE) īpatsvars kopējā nodarbinātības struktūrā



- 0,74 % ir nodarbināti pētniecībā, kas ir 48 % ES vidējā līmeņa.
- Progress pēdējos gados, saistībā ar pasūtījumu apmēra palielinājumu pētniecībā.
- **Izaicinājums: jauno zinātnieku ataudze. Ipaša loma doktorantūrai un pēcdoktorantūrai**

Zinātniskās publikācijas Q1 zinātniskajos žurnālos (SCOPUS)

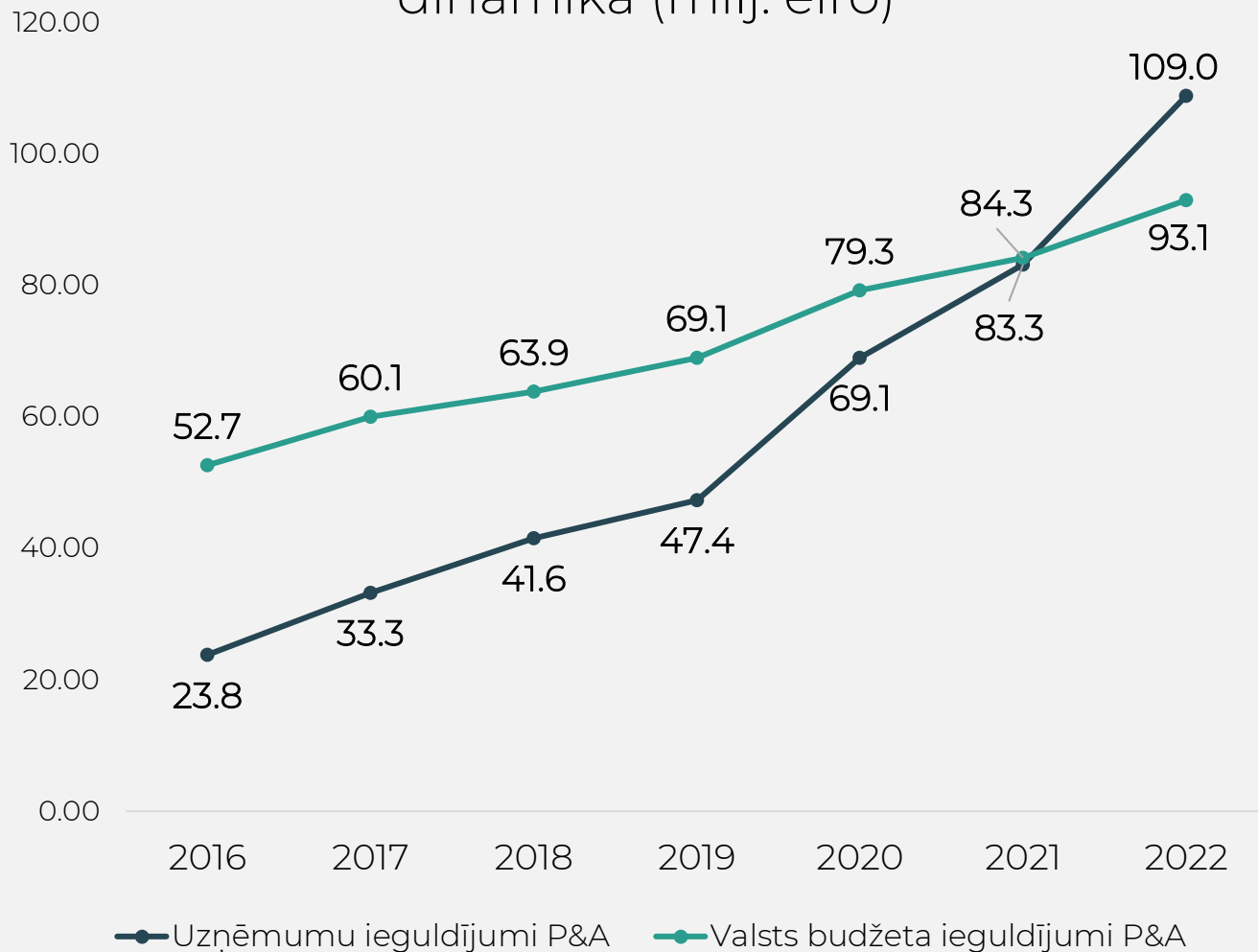


- Vidējā kvalitāte Latvijas zinātniskās darbības rezultātiem pakāpeniski pieaug. **Būtiska loma ir FLPP, t.sk. postdokiem kā nākamajiem FLPP projektu vadītājiem\*.**
- Kvalitātes pieaugums iet kopā ar kvantitatīvo rezultātu pieaugumu šajā laikā.

\* 75 jaunie zinātnieki, kas saņēmuši 14/20 PostDoc grantus, kļuvuši par FLPP un VPP projektu vadītājiem.

# Valsts un uzņēmumu kopējie ieguldījumi pētniecībā

Valsts un uzņēmēju P&A ieguldījumu dinamika (milj. eiro)



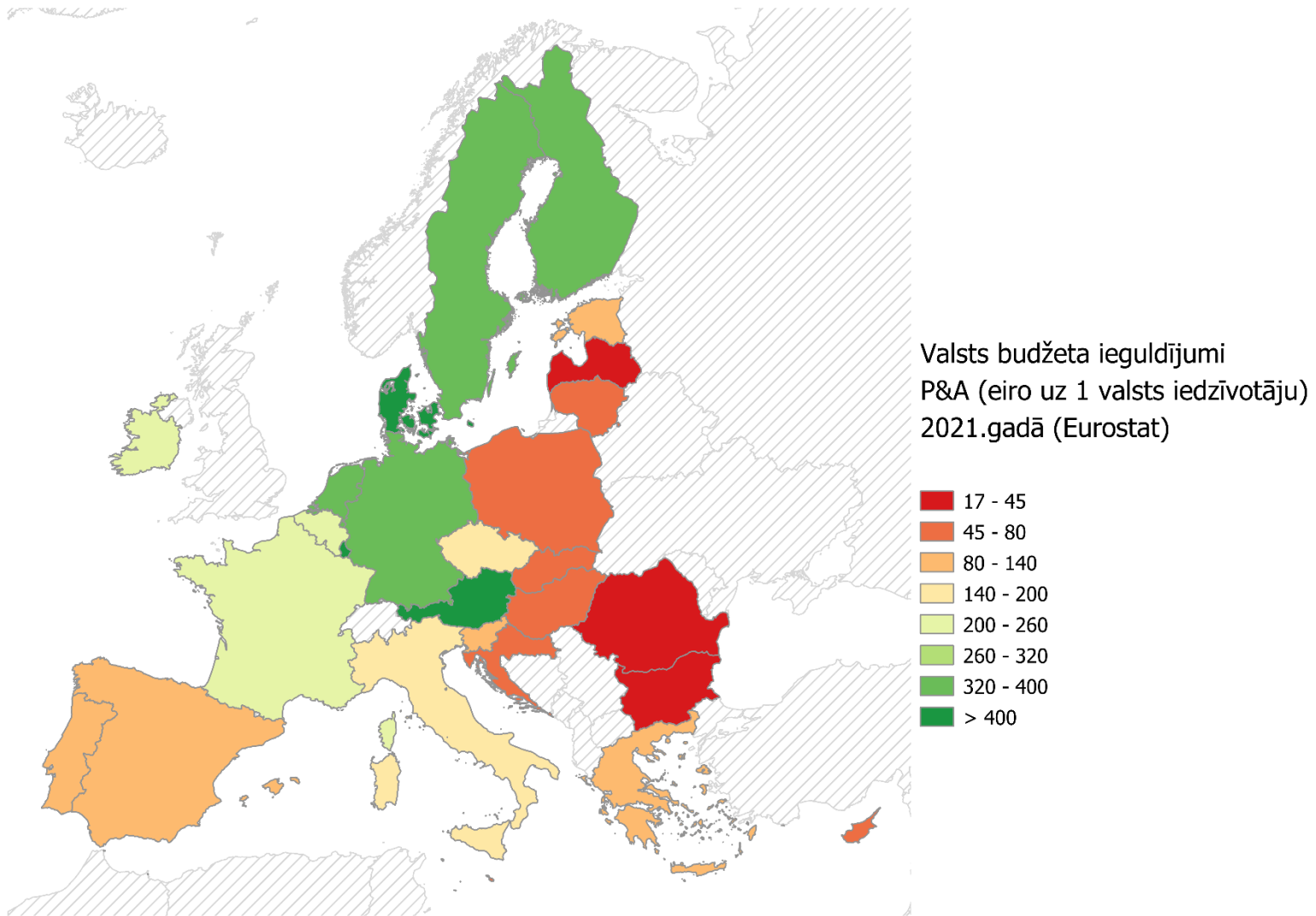
2022.gadā uzņēmumu ieguldījumi P&A Latvijā pārsniedza valsts budžeta investīcijas

Abu sektoru ieguldījumi joprojām nepietiekami (valsts budžets 1/3 no ES vidējā līmeņa)

Liela nozīme ir ES fondu atbalstam, kuri nodrošina trūkstošo kapacitāti Latvijas P&A un starptautiskajam finansējumam (Apvārsnis Eiropa u.c.)

Kopējais P&A ieguldījumu mērķis 1,5 % no IKP (Latvijai 2022.gadā – 0,75 %)

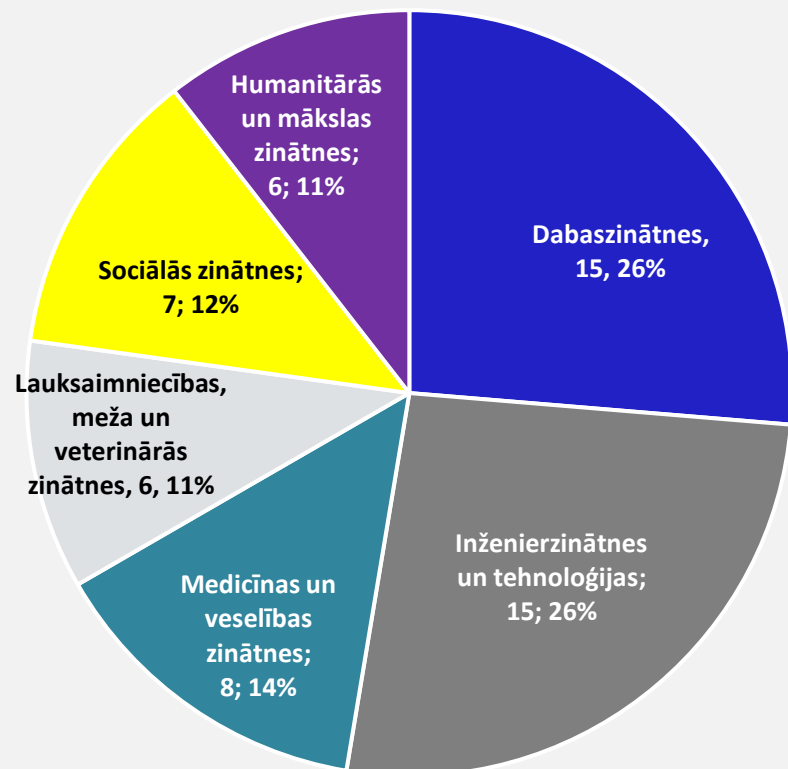
# P&A ieguldījumi uz ES valstu fona



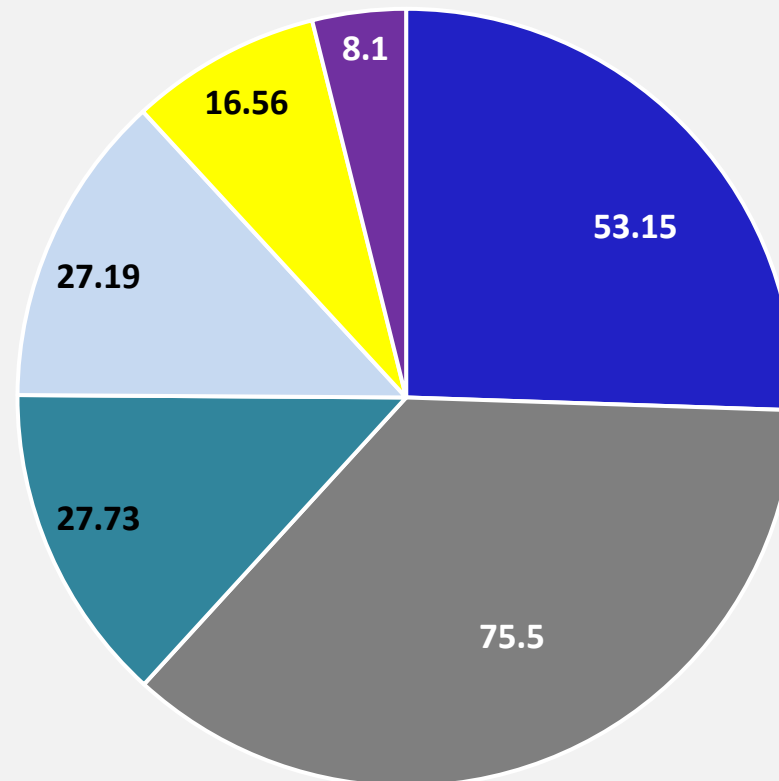
- Pēdējos gados ir neliels progress un pakāpenisks pieaugums līdz 0,75 % ieguldījumu P&A % no IKP.
- Valsts budžeta ieguldījumi P&A Latvijā ir joprojām vieni no zemākajiem starp ES valstīm.

# FLPP programmas nozīme visu zinātnes nozaru grupu attīstībā

Finansēto FLPP projektu skaita sadalījums pa zinātnes nozaru grupām (2023. gada konkurss)



2020.gada izdevumi (milj. eiro) zinātnē kopsummā pēc zinātnes nozaru grupas





# Galvenie stimuli pētniecības programmās



**Zinātnes bāzes  
finansējuma  
transformācija no  
«galvu skaita» uz  
rezultātiem un  
sasniegumiem**

## Efektivitāte

Palielināta vidējā zinātnieka darba produktivitāte, stimuls tās turpmākam atbalstam visos karjeras posmos

**Integrācija Eiropas pētniecības telpā.  
Lielāks atbalsts kvalitātei nevis kvantitātei rezultātos**



## Konkurētspēja

Spēja piesaistīt projektus un interesi no uzņēmumiem

## Ilgspēja

Pakāpeniski palielināts un stabils valsts budžeta finansējums. Integrācija starptautiskos pētniecības tīklos

**Starptautisko konsorciiju  
pieaugošā loma**



# ZINĀTNIEKA KARJERAS ATTĪSTĪBAS CIKLS

Sekmīgi pabeigtas  
pamatstudijas  
(~ 7100 personas)

Sekmīgi pabeigtas  
augstākā līmeņa studijas  
(~ 2900 personas)

Sekmīgi iegūts  
doktora grāds  
(~150 personas)

Saņemts atbalsts  
pētniecībai

Projektu piesaiste,  
īstenošana un vadība

Maģistra līmeņa prof. kvalifikācija  
(pēc vidējās izglītības iegūšanas)

Akadēmiskais  
bakalaurs

Profesionālais  
bakalaurs

Bakalaura līmeņa  
prof. kvalifikācija

Akadēmiskais  
maģistrs

Profesionālais  
maģistrs

Maģistra līmeņa  
prof. kvalifikācija

Doktora studijas

Pēcdoktorantūra



Stabila  
zinātnieka karjera

Tenūra

+ iesaiste akadēmiskajā darbā  
(asociētais profesors, profesors)

Minimālais  
ilgums

3-4 gadi

1-2 gadi

3-4 gadi

3 gadi

Agrākais – 30 gadi, faktiski – 40 gadi

Indikatīvās  
izmaksas 1  
personai

11 000 –  
14 500 eiro

5 100 –  
10 200 eiro

60 000 –  
80 000 eiro

134 000  
eiro

~100 000 eiro (gadā)

Iesaistes  
līmenis zinātnē

**Atbalstāma**  
Zinātnes tehniskais  
personāls  
Zinātniskais asistents

**Atbalstāma**  
Zinātnes tehniskais  
personāls  
Zinātniskais asistents

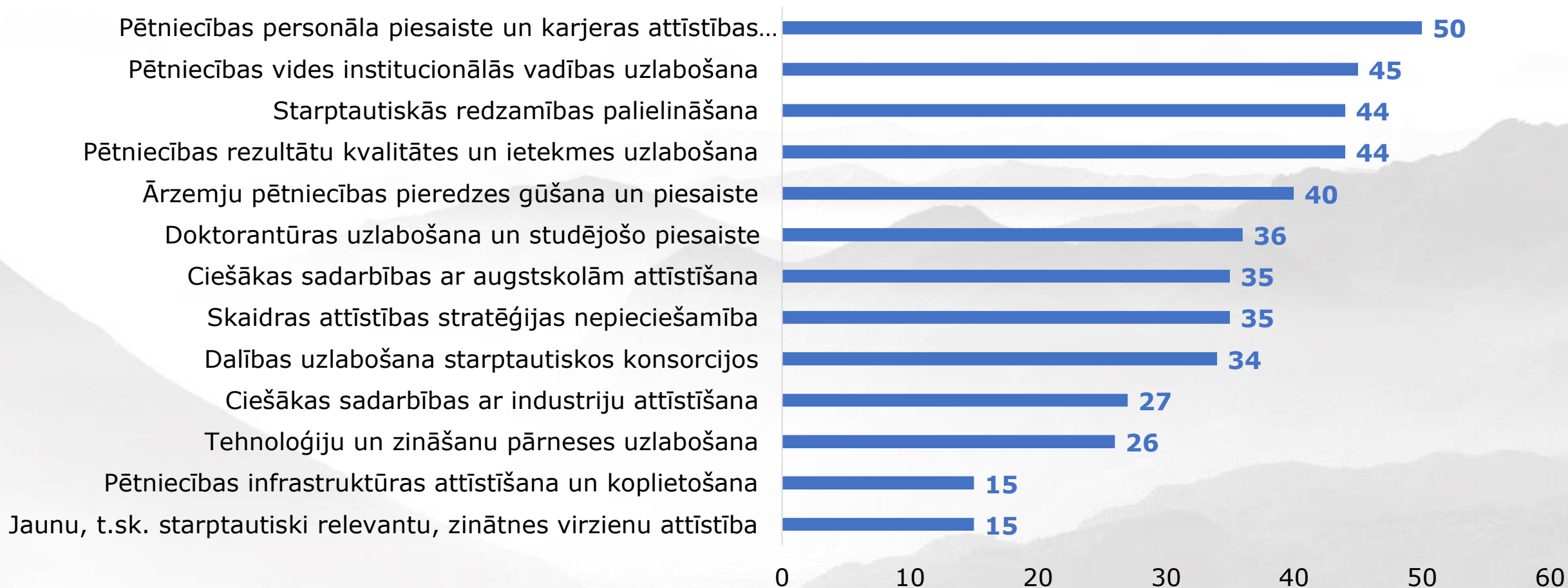
**Obligāta**  
Zinātniskais asistents  
Pētnieks

**Obligāta**  
Pētnieks  
Vadošais pētnieks

**Obligāta**  
Pētnieks  
Vadošais pētnieks

# Zinātnisko institūciju starptautiskā izvērtējuma rekomendācijas

Izvērtējuma vērtējamo vienību skaits (n=63) pēc konkrēta tipa dotajām rekomendācijām



# Paldies!

**Linked** 

Research Latvia

**You** 

Zinātne Latvijai

