



Latvijas Zinātnes  
padome



## Informācija par Fundamentālo un lietišķo pētījumu projektu (FLPP) 2023. gada konkursa rezultātiem: statistika, tendences

Arnis Kokorevičs

Programmu un projektu analītikas nodaļa

Latvijas Zinātnes padome

[arnis.kokorevics@lzp.gov.lv](mailto:arnis.kokorevics@lzp.gov.lv)



Latvijas Zinātnes  
padome

# FLPP 2023. un 2024. gadu konkursi

**2023. gada konkursā** tika piešķirts finansējums **17 082 522 euro**,  
kas ļāva finansēt **57 projektu iesniegumus**,

vidējais **Sekmības rādītājs 9,9%**

**2024. gada konkursā** tiek piešķirts finansējums **~27 200 000 euro**,  
kas ļaus finansēt **~90 projektu īstenošanu**.

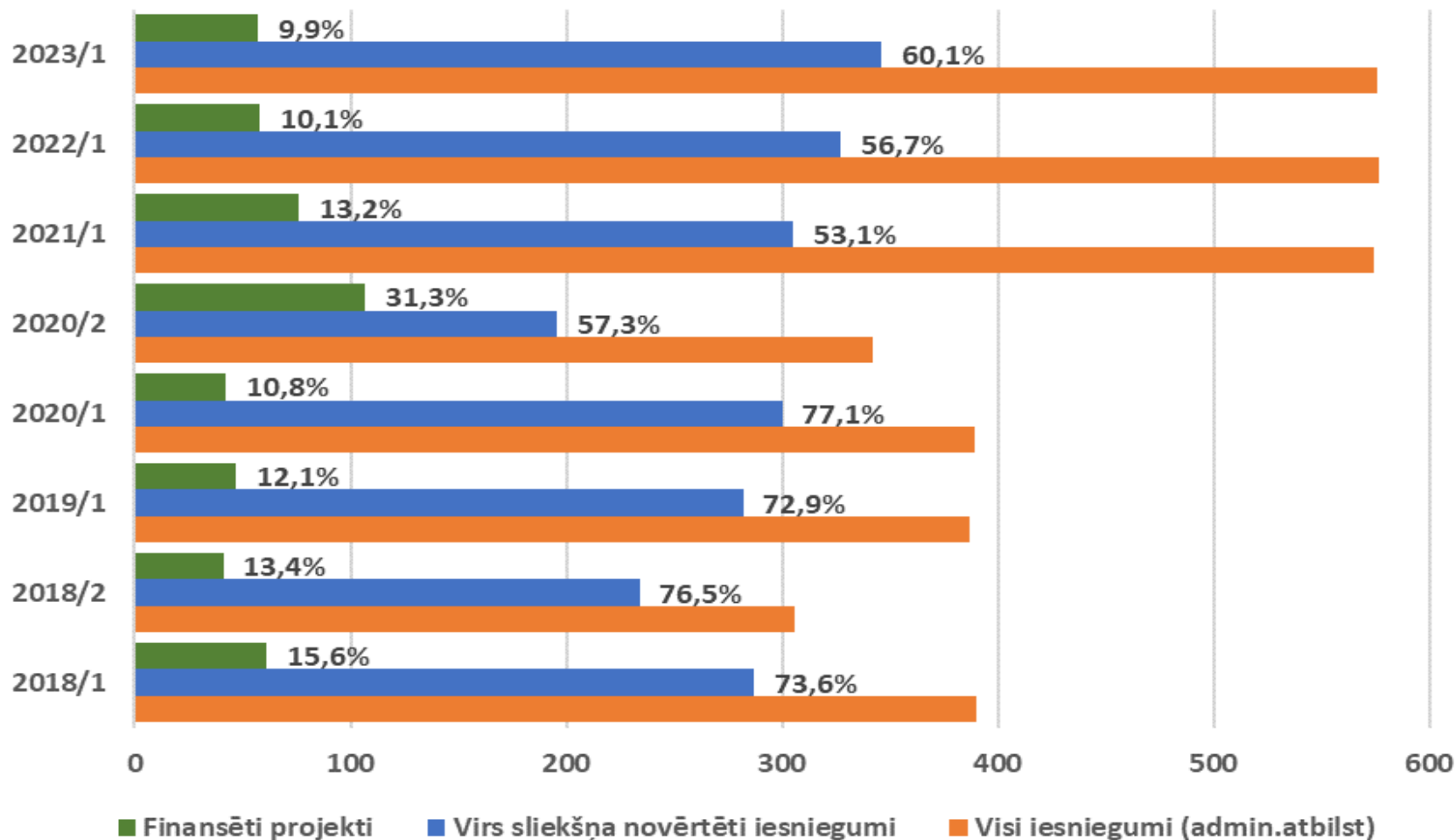
Ja tiks iesniegts **~580-600 iesniegumu** (kā 2021. -2023. gada konkuros),

tiek prognozēts **Sekmības rādītājs ~ 16-17 %**.



Latvijas Zinātnes  
padome

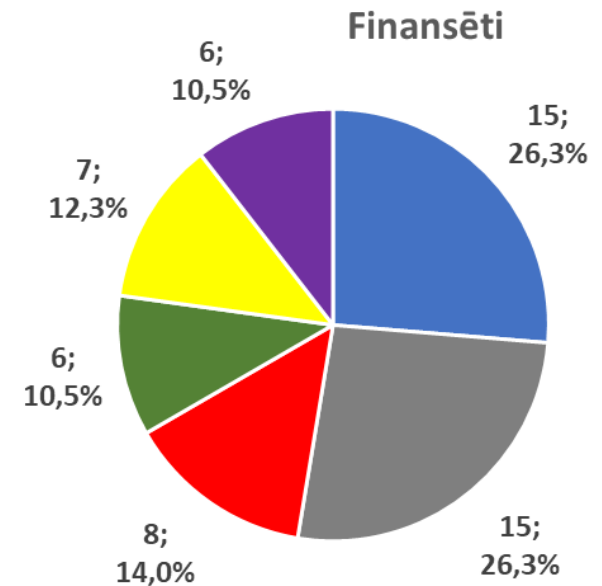
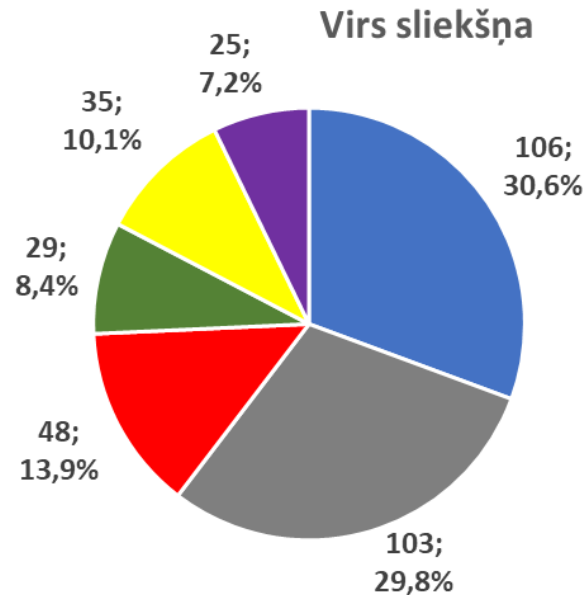
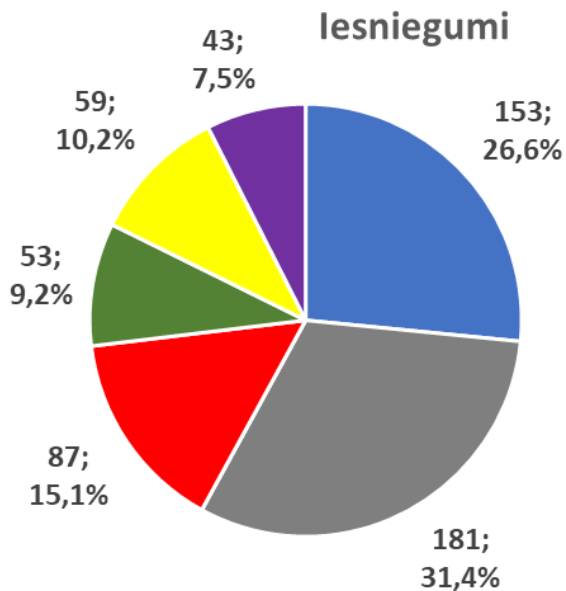
# FLPP konkursi kopš 2018. gada





Latvijas Zinātnes padome

# Projektu iesniegumu, virs sliekšņa novērtēto projektu iesniegumu un finansēto projektu skaits un sadalījums



Dabaszinātnes
Inženierzinātnes un tehnoloģijas
Medicīnas un veselības zinātnes
Lauksaimniecības, meža un veterinārās zinātnes
Sociālās zinātnes
Humanitārās un mākslas zinātnes



Latvijas Zinātnes  
padome

# Iesniegtie, virs sliekšņa novērtēti, finansēti projektu iesniegumi

Zinātņu nozaru grupa	Projektu iesniegumi (skaits)	Virs sliekšņa (skaits)	Virs sliekšņa pret iesniegtiem (%)	Finansēti (skaits)	Finansēti pret iesniegtiem (%)	Finansēti pret virs sliekšņa (%)
Dabaszinātnes	153	106	69,28	15	<b>9,80</b>	14,15
Inženierzinātnes un tehnoloģijas	181	103	56,91	15	<b>8,29</b>	14,56
Medicīnas un veselības zinātnes	87	48	55,17	8	<b>9,20</b>	16,67
Lauksaimniecības, meža un veterinārās zinātnes	53	29	54,72	6	<b>11,32</b>	20,69
Sociālās zinātnes	59	35	59,32	7	<b>11,86</b>	20,00
Humanitārās un mākslas zinātnes	43	25	58,14	6	<b>13,95</b>	24,00
Visas zinātņu nozares	576	346	60,07	57	<b>9,90</b>	16,47



Latvijas Zinātnes  
padome

# Finansēto projektu skaits zinātņu nozarēs, kas norādītas kā pamata vai kā pamata un papildu zinātņu nozares

Izp-2023/1 konkursā nav neviens finansēts projekts ne kā pamata, ne arī kā papildus zinātņu nozarē: *Matemātika, Rūpnieciskā biotehnoloģija, Nanotehnoloģija, Klīniskā medicīna, Citas medicīnas ..., Dzīvnieku un piena lopkopības ..., Lauksaimniecības biotehnoloģija, Psiholoģija.*

Zinātņu nozaru grupa / Zinātņu nozare	Pamata zinātņu nozare	Pamata un papildus zinātņu nozare
<b>Dabaszinātnes</b>		
Matemātika	0	0
Datorzinātne un informātika	0	2
Fizika un astronomija	7	10
Ķīmija	5	6
Zemes zinātnes, fiziskā ģeogrāfija un vides zinātnes	1	3
Bioloģija	2	7
Citas dabaszinātnes	0	1
<b>Inženierzinātnes un tehnoloģijas</b>		
Būvniecības un transporta inženierzinātnes	0	3
Elektrotehnika, elektronika, informācijas un ...	3	5
Mašīnbūve un mehānika	2	2
Ķīmijas inženierzinātne	0	2
Materiālzinātne	7	11
Medicīniskā inženierija	0	4
Vides inženierija un enerģētika	3	4
Vides biotehnoloģija	0	1
Rūpnieciskā biotehnoloģija	0	0
Nanotehnoloģija	0	0
Citas inženierzinātnes un tehnoloģijas... pārtikas...	0	1
<b>Medicīnas un veselības zinātnes</b>		
Medicīnas bāzes zinātnes, tai skaitā farmācija	4	6
Klīniskā medicīna	0	0
Veselības un sporta zinātnes	1	1
Medicīniskā biotehnoloģija	3	4
Citas medicīnas un veselības zinātnes... tiesu med...	0	0
<b>Lauksaimniecības, meža un veterinārās zinātnes</b>		
Lauksaimniecības un zivsaimniecības zinātnes...	3	4
Dzīvnieku un piena lopkopības zinātne	0	0
Veterinārmedicīnas zinātne	1	1
Lauksaimniecības biotehnoloģija	0	0
Citas lauksaimniecības, meža un veterināro...	2	3
<b>Sociālās zinātnes</b>		
Psiholoģija	0	0
Ekonomika un uzņēmējdarbība	1	1
Izglītības zinātnes	1	2
Socioloģija un sociālais darbs	2	3
Tiesību zinātne	0	1
Politikas zinātne	1	1
Sociālā un ekonomiskā ģeogrāfija	1	1
Plašsaziņas līdzekļi un komunikācija	0	2
Citas sociālās zinātnes, tai skaitā starpnozarū...	1	3
<b>Humanitārās un mākslas zinātnes</b>		
Vēsture un arheoloģija	2	4
Valodniecība un literatūrzinātne	2	3
Filozofija, ētika un reliģija	2	3
Mūzika, vizuālās mākslas un arhitektūra	0	1
Citas humanitārās un mākslas zinātnes... radošās...	0	0



Latvijas Zinātnes  
padome

# Multi- un Starpdisciplināritāte Starpinstitūciju sadarbība

Izp-2023/1 konkursā monodisciplināru iesniegumu sekmības rādītājs ir ievērojami zemāks, nekā iesniegumu, kuros ir norādīta viena papildus nozare.

Zinātņu nozaru skaits	Projektu iesniegumi (skaits)	Virs sliekšņa (skaits)	Virs sliekšņa pret iesniegtiem (%)	Finansēti (skaits)	Finansēti pret iesniegtiem – sekmības rādītājs (%)	Finansēti pret virs sliekšņa (%)
Tikai pamata	153	92	60,13	11	7,19	11,96
Pamata un papildus	355	218	61,41	42	<b>11,83</b>	19,27
Pamata un 2 papildus	68	36	52,94	4	5,88	11,11
<b>Kopā</b>	<b>576</b>	<b>346</b>	<b>60,07</b>	<b>57</b>	<b>9,90</b>	<b>16,47</b>

Izp-2023/1 konkursā nedaudz augstāku sekmības rādītāju uzrādīja tieši vienas institūcijas sagatavotie projektu iesniegumi.

Zinātņu nozaru skaits	Projektu iesniegumi (skaits)	Virs sliekšņa (skaits)	Virs sliekšņa pret iesniegtiem (%)	Finansēti (skaits)	Finansēti pret iesniegtiem (%)	Finansēti pret virs sliekšņa (%)
Tikai iesniedzējs	439	261	59,45	44	<b>10,02</b>	16,85
Iesniedzējs un partneris	135	83	61,48	12	8,89	14,45
Iesniedzējs un 2 partneri	2	2	100	1	50	50
<b>Kopā</b>	<b>576</b>	<b>346</b>	<b>60,07</b>	<b>57</b>	<b>9,90</b>	<b>16,47</b>



Latvijas Zinātnes  
padome

# Zinātniskās institūcijas

Zinātniskās institūcijas veids	Iesniegumi – iesniedzējs	Iesniegumi - Partneris	Iesniegumi - Kopā	Virs sliekšņa novērtēti - kopā	Finansēti kopā	Finansēti no visiem iesniegumiem - Sekmības rādītājs (%)
<b>Universitātes</b>	<b>358</b>	<b>69</b>	<b>427</b>	<b>250</b>	<b>38</b>	<b>8,90</b>
Latvijas Universitāte	134	20	154	98	19	12,34
Rīgas Tehniskā universitāte	147	25	172	99	12	6,98
<b>Augstskolas (ne universitātes)</b>	<b>30</b>	<b>4</b>	<b>34</b>	<b>21</b>	<b>4</b>	<b>11,76</b>
<i>Augstskolas (t. sk. universitātes)</i>	<b>388</b>	<b>73</b>	<b>461</b>	<b>271</b>	<b>42</b>	<b>9,11</b>
Augstskolu zinātniskie institūti	71	21	92	60	9	9,78
<i>Augstskolas (t. sk. universitātes) un augstskolu zina. institūti</i>	<b>459</b>	<b>94</b>	<b>553</b>	<b>331</b>	<b>51</b>	<b>9,22</b>
Zinātniskie institūti (neskaitot augstskolu zinātniskos institūtus)	107	36	143	95	19	13,29
<i>Zinātniskie institūti (t.sk. augstskolu zinātniskie institūti)</i>	<b>178</b>	<b>57</b>	<b>235</b>	<b>155</b>	<b>28</b>	<b>11,91</b>
Valsts komercsabiedrības zinātniskais institūts	7	9	16	5	1	6,25
Biedrība	3	0	3	2	0	0,00
<b>Kopā visas institūcijas</b>	<b>576</b>	<b>139</b>	<b>715</b>	<b>433</b>	<b>71</b>	<b>9,93</b>





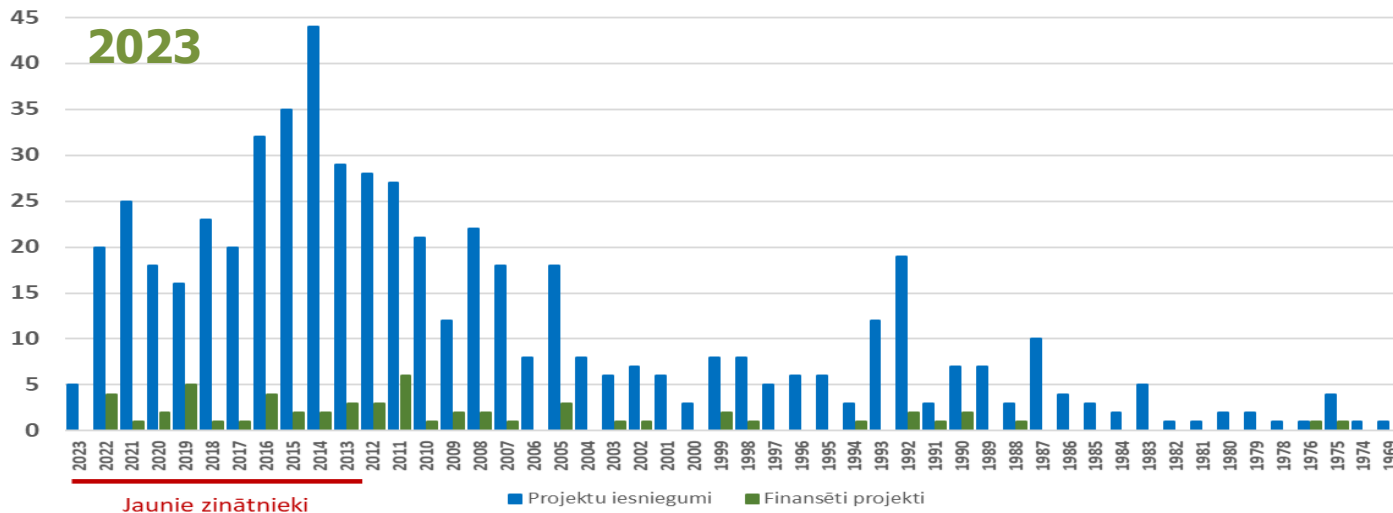
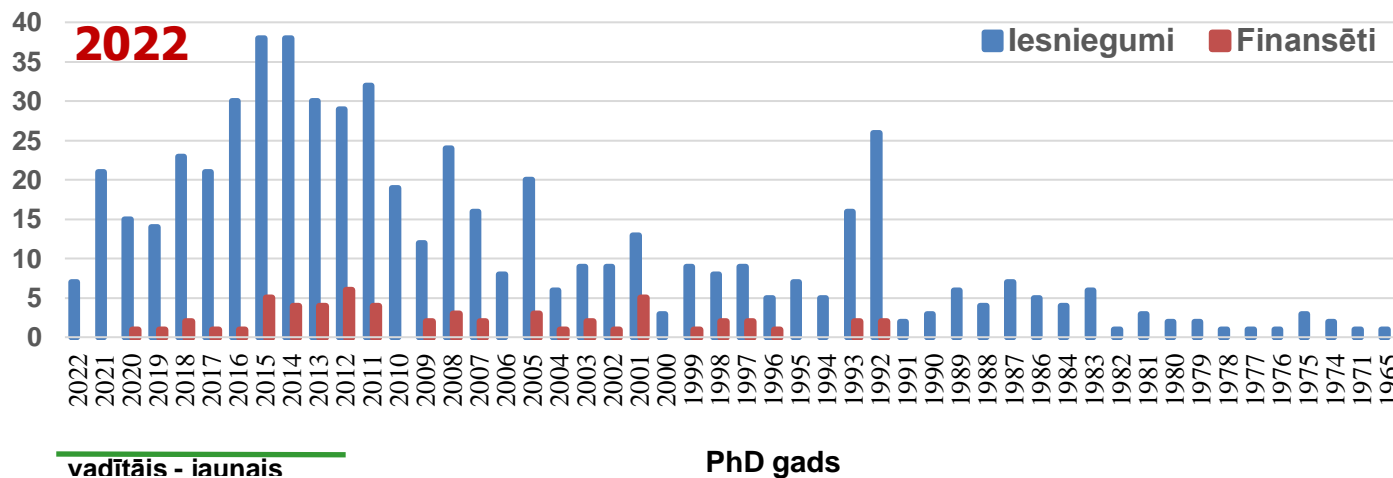
## Jaunie zinātnieki ( $\leq 10$ gadi pēc PhD) - pieredzējušie zinātnieki ( $> 10$ pēc PhD)

Zinātņu nozaru grupa/ Zinātņu nozare	Iesniegumi – jaunie zin. (skaits, īpatsvars %)	Virs sliekšņa – jaunie zin. (skaits, īpatsvars %)	Finansēti – jaunie zin. (skaits, īpatsvars %)	Sekmības rādītājs jaunie – pieredz. zin.
Dabaszinātnes	65 (42,48%)	44 (41,51%)	7 (46,67%)	10,77% > 9,09%
Inženierzinātnes un tehnoloģijas	103 (56,91%)	57 (55,34%)	8 (53,33%)	7,77% < 8,97%
Medicīnas un veselības zinātnes	38 (43,68%)	21 (43,75%)	3 (37,50%)	7,89% < 10,20%
Lauksaimniecības, meža un veterinārās zinātnes	24 (45,28%)	16 (55,17%)	5 (83,33%)	20,83% >> 3,45%
Sociālās zinātnes	24 (40,68%)	14 (40,00%)	0 (0%)	0% << 20,00%
Humanitārās un mākslas zinātnes	16 (37,21%)	10 (40,00%)	3 (50,00%)	18,75% >> 11,11%
Visas zinātņu nozares	270 (46,88%)	162 (46,82%)	26 (45,61%)	9,63% $\approx$ 10,13%



Latvijas Zinātnes padome

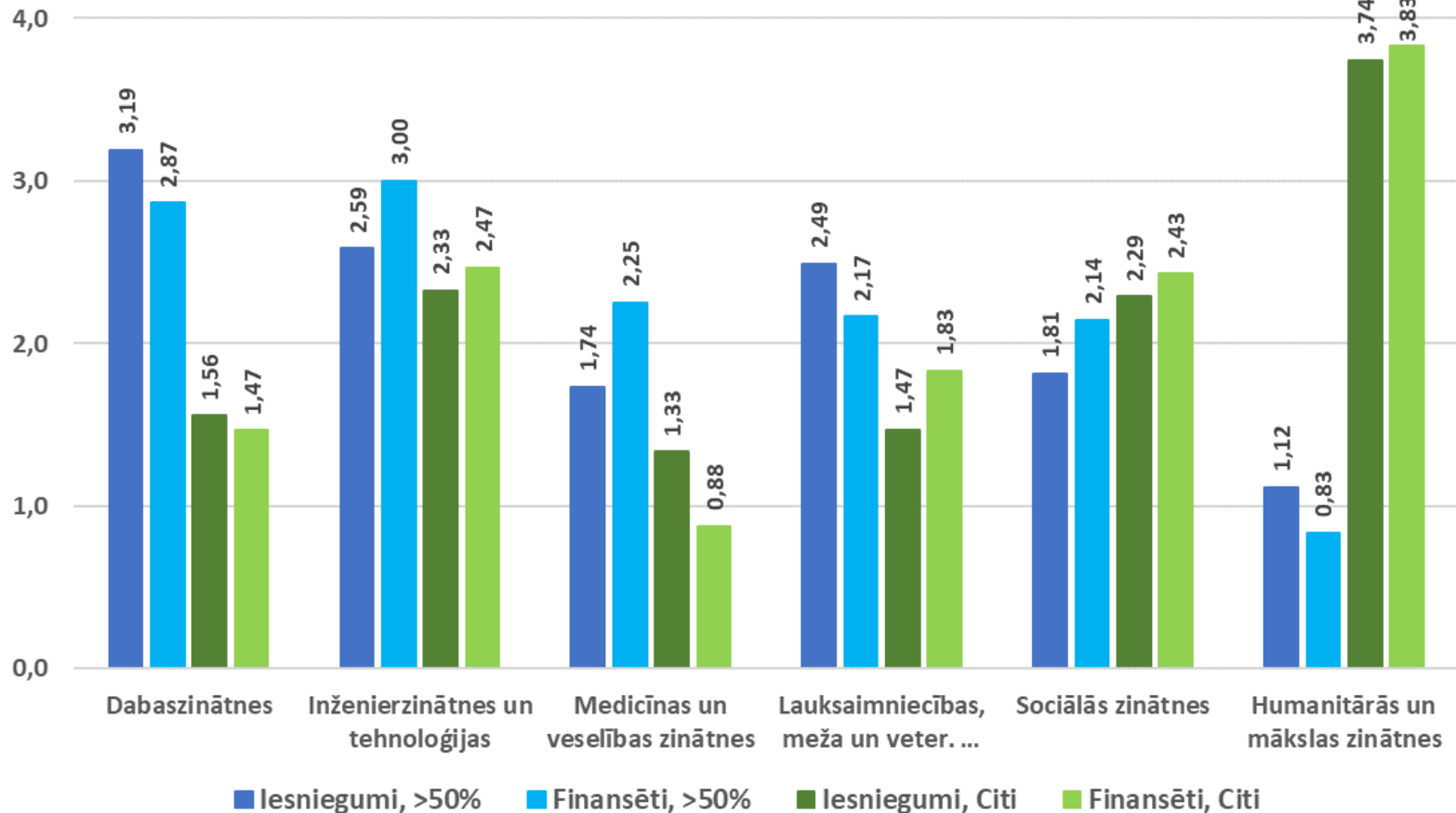
# Iesniegto un finansēto projektu skaits atkarībā no projekta vadītāja PhD jeb Promocijas gada





Latvijas Zinātnes  
padome

# Paredzētie (solītie) zinātniskās darbības rezultāti



Vidējais vienā projekta iesniegumā un finansētā projektā paredzēto oriģinālu zinātnisku rakstu, kas iesniegti vai pieņemti publicēšanai Web of Science Core collection vai SCOPUS datubāzēs iekļautajos žurnālos vai konferenču rakstu krājumos, skaits (>50% - atbilst prasībai "kuru citēšanas indekss sasniedz vismaz 50 % no nozares vidējā citēšanas indeksa", Citi - pārējie šajās datu bāzēs citētie raksti

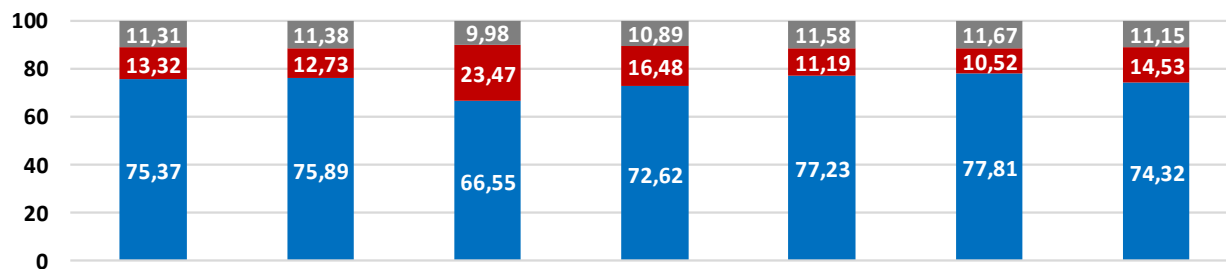


Latvijas Zinātnes  
padome

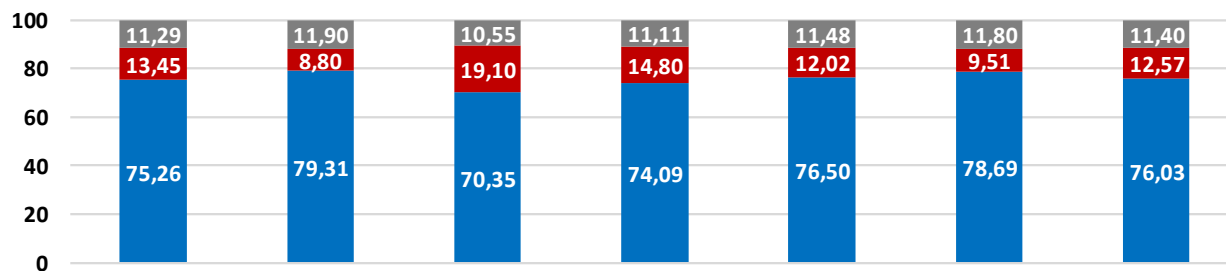
# Finansējums, tā izlietojums

Finansējuma sadale starp atlīdzību, citām tiešajām un netiešajām izmaksām projektu iesniegumos un finansētajos projektos.

### Projektu iesniegumi



### Finansēti projekti



■ Atlīdzība ■ Citi tiešie ■ Netiešie

**S** Starp finansētajiem projektiem visi iesniegumi paredzēja maksimālo vai tuvu tam finansējumu (minimāli paredzētais finansējums 295 058 euro).



Latvijas Zinātnes  
padome

# Nodarbinātība, atalgojuma lielums

**Vidējā alga finansētajos pr.**  
no vadītāja līdz studentam  
(neskaitot darba devēja  
soc.apdr.iemaksas)

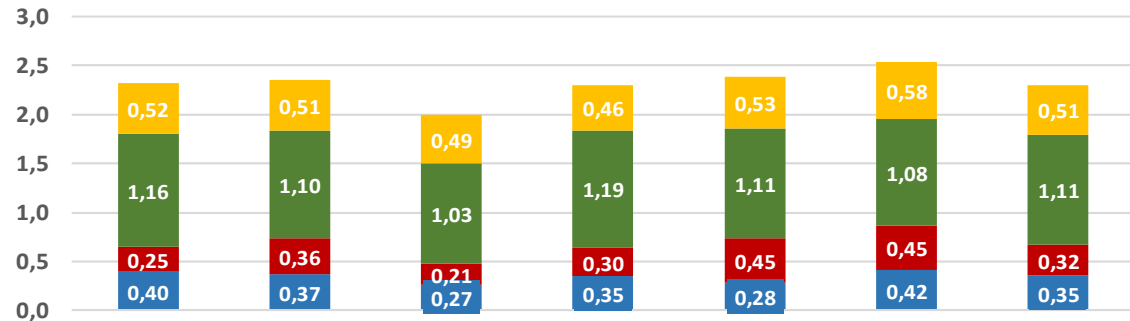
**2023. gads:**  
**2268 euro/mēnesī** jeb  
**14,18 euro/stundā.**

**2022. gads:**  
**1960 euro/mēnesī,**  
**12,25 euro/stundā.**

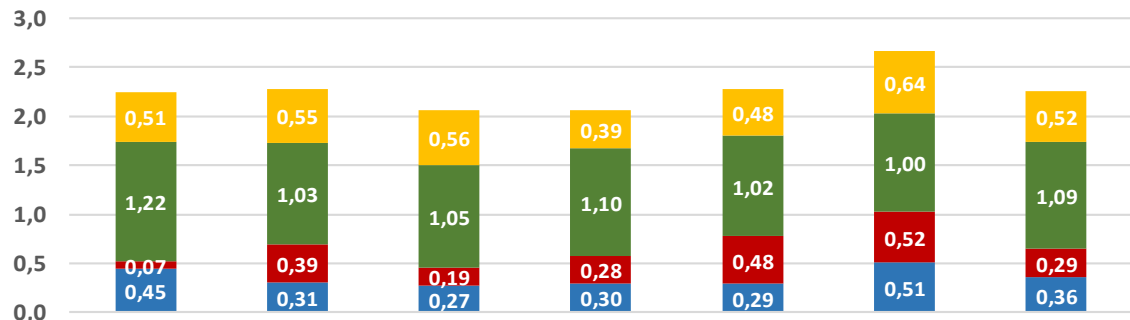
Pieaugums gada laikā – **16%.**

Ja vismaz 1 PLE ir obligāti,  
jārezervē studentu iesaistei,  
pārējo darbinieku iesaistei paliek:  
no **1,03 PLE** Dabaszinātnēs līdz  
**1,67 PLE** Humanitārajās un  
mākslas zinātnēs !!!

Projektu iesniegumi



Finansēti projekti

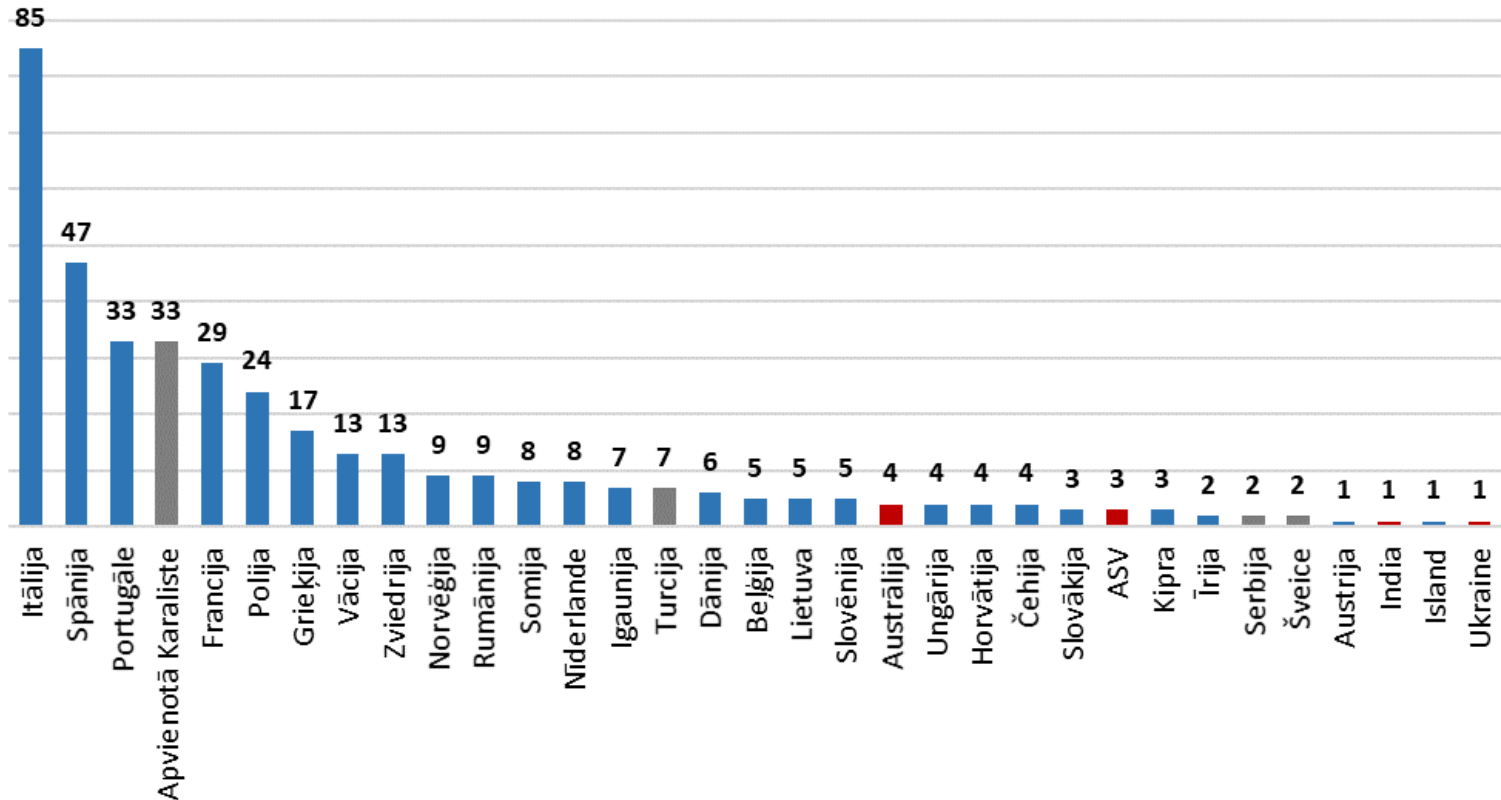


■ Projekta vadītājs ■ Vad. pētnieks ■ Studējošais ■ Izpildītājs



Latvijas Zinātnes  
padome

# Piesaistītie ārvalstu eksperti



Iesniegumu zinātniskajai izvērtēšanai – **1152 ekspertīzes** tika piesaistīti **398 eksperti** no 33 valstīm.

**107 jeb 26,89%** piesaistīto ekspertu bija **sievietes**

(zemāks par vērtējamo projektu iesniegumu, kurās sievietes kā projektu vadītājas īpatsvaru 43,58%)

*Katrs eksperts veica 1 – 20 ekspertīzes*

*(tikai 17 eksperti veica 10 un vairāk ekspertīzes, 178 eksperti veica 1 ekspertīzi)*

*sievietes veikušas vidēji katra 2,68, vīrieši veikuši vidēji katrs 2,96 ekspertīzes.*



Latvijas Zinātnes  
padome

# Prasība izstrādāt un uzturēt Datu pārvaldības plānu (DPP) FLPP projektos sākot ar Izp-2023/1 konkursu

- DPP izveidošanas un uzturēšanas prasības nosaka konkursa nolikums un 9. pielikums  
**Pētniecības datu pārvaldības plāna izveidošana, uzturēšana un īstenošana**
- ... projekta īstenotājs ne vēlāk ka trīs mēnešu laikā no projekta īstenošanas uzsākšanas datuma izveido projektā īstenoto pētījumu pētniecības datu pārvaldības plānu (turpmāk – datu pārvaldības plāns) atbilstoši prasībām, kas noteiktas nolikuma 9. pielikumā ...
- ... aizpilda informācijas sistēmā laukus, kurā norāda, kādā informācijas platformā ir izveidots un tiek uzturēts datu pārvaldības plāns, datu pārvaldības plāna pieejas adresi, norādot arī informāciju, vai ir plānota pieeja projekta īstenošanas laikā izveidotajiem datiem ... kā arī, ja ir plānota atvērtā pieeja datiem, norādīt termiņu, kad šāda pieeja tiek nodrošināta/uzsākta.
- Projekta īstenotājs var aktualizēt datu pārvaldības plānu un veidot tajā paredzētās datu kopas projekta īstenošanas laikā, kā arī viena mēneša laikā pēc projekta īstenošanas noslēguma.



Latvijas Zinātnes  
padome

## DPP izveidošana, uzturēšana un īstenošana

- ☑ Padome iesaka izveidot un uzturēt FLPP DPP specializētā DPP platformā ARGOS (<https://argos.openaire.eu/>), izmantojot tajā padomes izstrādātu DPP formu un datu kopu formu “LCS FARP”. Izveidotie DPP tiks publicēti platformā Zenodo (<https://zenodo.org/>) un atkarībā no īstenotāju izvēles būs atklāti pieejami (Open Access) vai ar ierobežotu pieejamību (Restricted Access).
- ☑ Izvēles iespējas projektu īstenotājiem:
  - atklāti pieejami (Open Access) vai ar ierobežotu pieejamību (Restricted Access);
  - ja pieejami - termiņš, kad tiek nodrošināta/uzsākta atklāta pieeja datiem;
  - platformas ARGOS / Zenodo vai cita platforma (ja atbilst FAIR principiem);
  - vēlams izvēlēties angļu valodu (English), var izvēlēties Latviešu valodu.
- ☑ *Neprecizitāte nolikumā:*  
FLPP DPP tiek uzskatīts par izveidotu, ja ir izveidots DPP apraksts un **vismaz vienas datu kopas apraksts**. DPP uzturēšanas laikā to var pilnveidot, ietverot arī jaunu datu kopu pievienošanu DPP.





Latvijas Zinātnes  
padome

Aicinām iepazīties ar

**Semināra par  
«Datu Pārvaldības plānu izveidi FLPP un VPP projektiem»  
Materiāliem**

<https://www.lzp.gov.lv/lv/jaunums/seminars-par-datu-parvaldibas-planu-izveidi-flpp-un-vpp-projektiem>

Pieejamas prezentācijas un ieraksts !



Latvijas Zinātnes  
padome

# Paldies par uzmanību!

FLPP iesniegumu izvērtēšanas pārskati,  
kas ietver statistiku un ekspertu atzinumus, ir pieejami:  
<https://www.lzp.gov.lv/lv/flpp-parskati> ,

2023: <https://www.lzp.gov.lv/lv/media/5547/download?attachment> ,

2022: <https://www.lzp.gov.lv/lv/media/2582/download?attachment>.