



Latvijas Zinātnes  
padome

# APVĀRSNIS EIROPA

**Darja Aksjonova**  
Nacionālā kontaktpunkta  
Vecāka eksperte  
[Darja.aksjonova@lzp.gov.lv](mailto:Darja.aksjonova@lzp.gov.lv)



Līdzfinansē  
Eiropas Savienība



Latvijas Zinātnes  
padome

# APVĀRSNIS EIROPA STATISTIKA



Latvijas Zinātnes  
padome



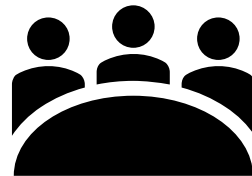
**1080** PROJEKTU PIETEIKUMI

**1431** DALĪBAS PROJEKTU PIETEIKUMOS



**241** PROJEKTI

**301** DALĪBAS

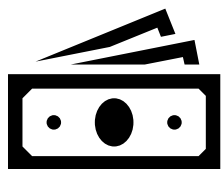


**20** KOORDINATORI

**281** PARTNERIS



**21%** SEKMĪBA

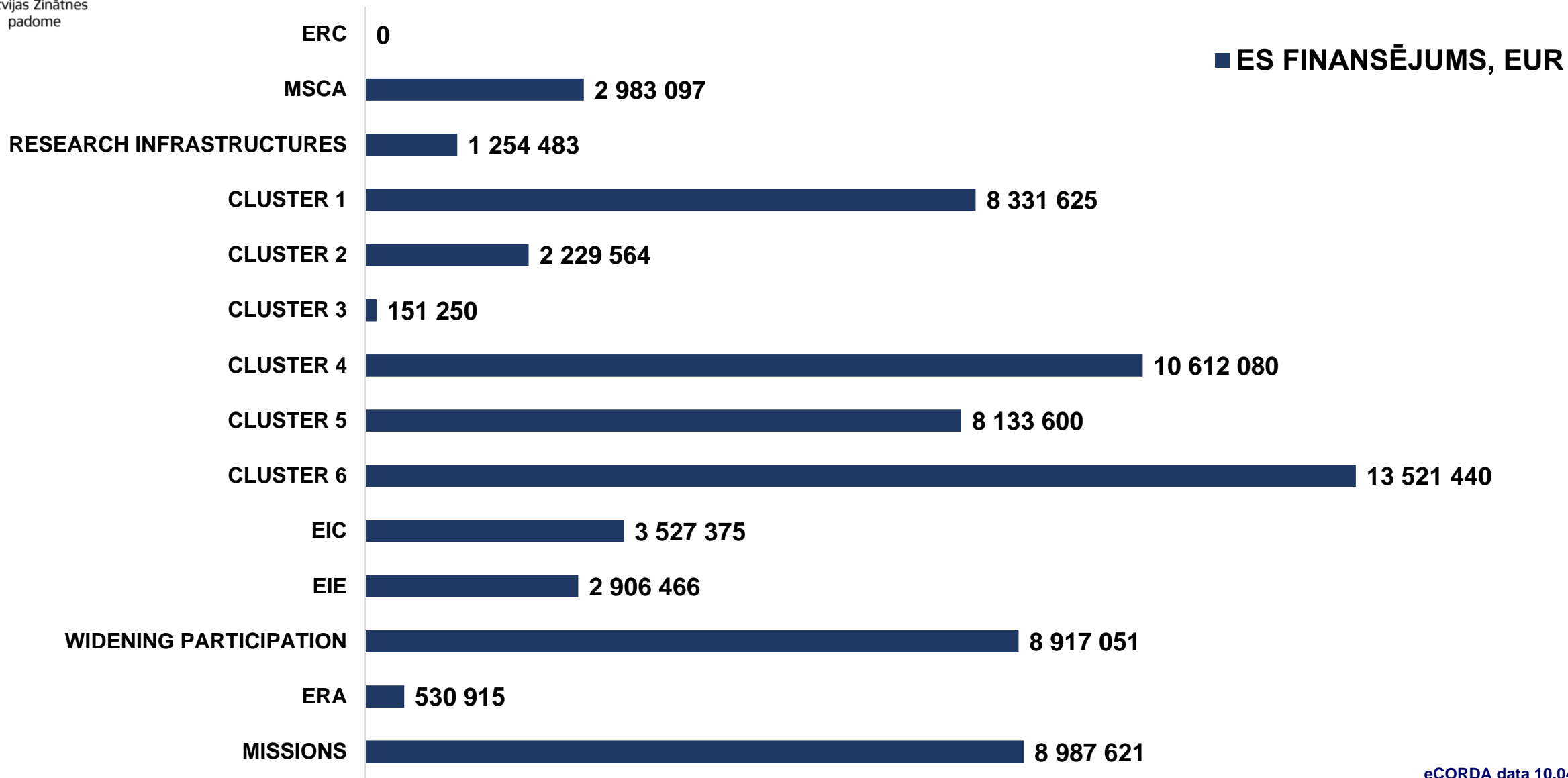


**72 M€** ES FINANSĒJUMS

# APVĀRSNIS EIROPA STATISTIKA



Latvijas Zinātnes  
padome





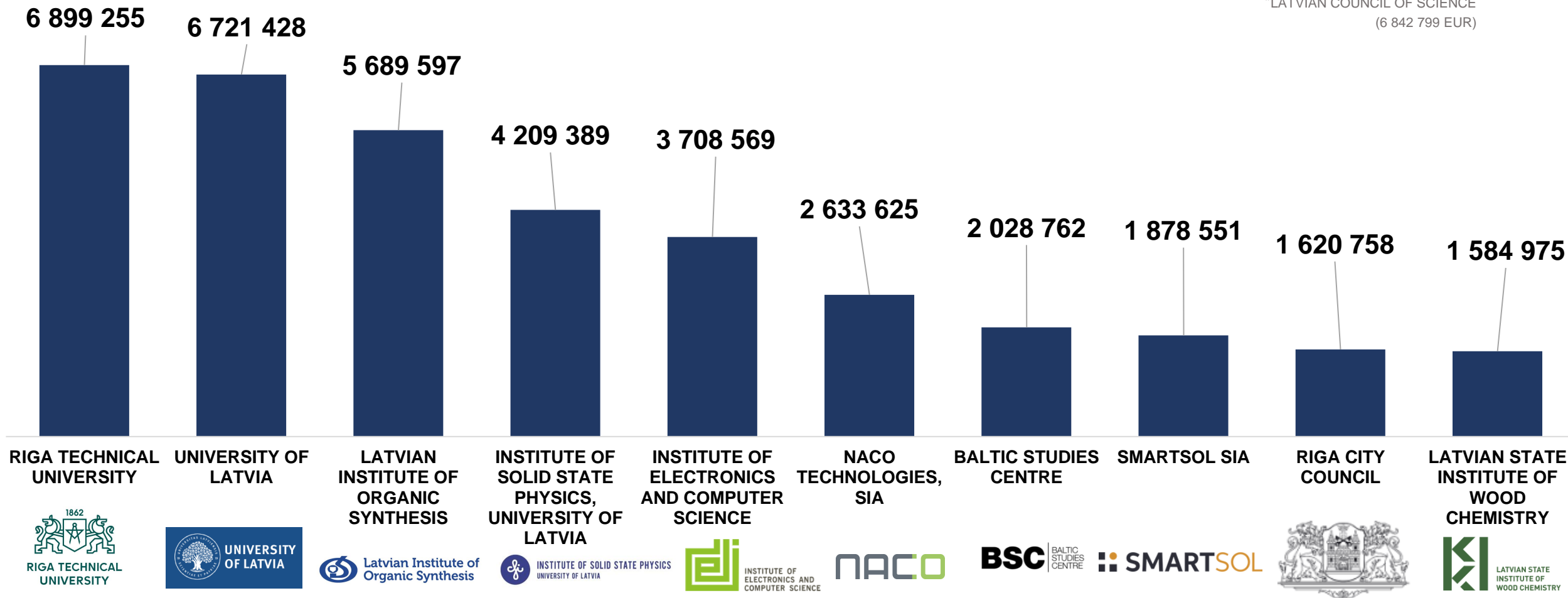
Latvijas Zinātnes padome

# TOP 10 LATVIJAS DALĪBNIKI

## ■ ES FINANSĒJUMS, EUR

eCORDA data 10.04.2024.

\*LATVIAN COUNCIL OF SCIENCE  
(6 842 799 EUR)



# TOP 5 LATVIJAS PROJEKTI



Latvijas Zinātnes padome



INSTITUTE OF SOLID STATE PHYSICS  
UNIVERSITY OF LATVIA

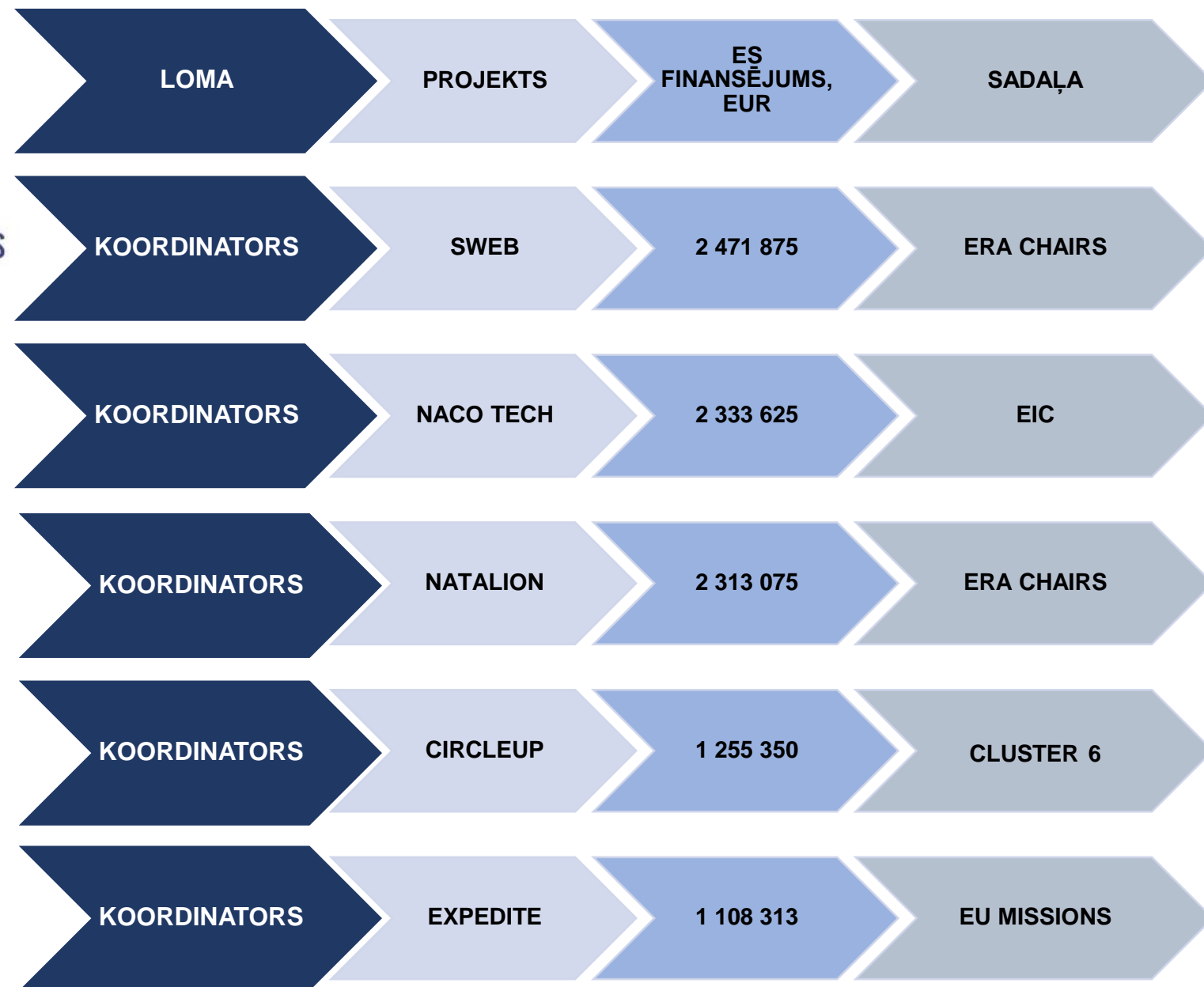
NACO



Latvian Institute of  
Organic Synthesis



RIGA TECHNICAL  
UNIVERSITY



# APVĀRSNIS EIROPA STATISTIKA



Latvijas Zinātnes  
padome



**LATVIJA**



**LIETUVA**



**IGAUNIJA**

**PROJEKTU PIETEIKUMI**

**1080**

**1471**

**1947**

**PROJEKTI**

**241**

**316**

**428**

**ES FINANSĒJUMS,  
EUR**

**72 M**

**122 M**

**210 M**



Latvijas Zinātnes  
padome

# LATVIJAS UNIVERSITĀTES CIETVIELU FIZIKAS INSTITŪTS



**29**

PROJEKTU PIETEIKUMI



**6**

PROJEKTI

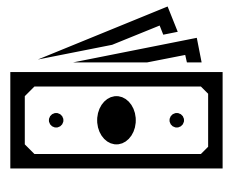


**2**

KOORDINATORI

**4**

PARTNERI



**4,2**

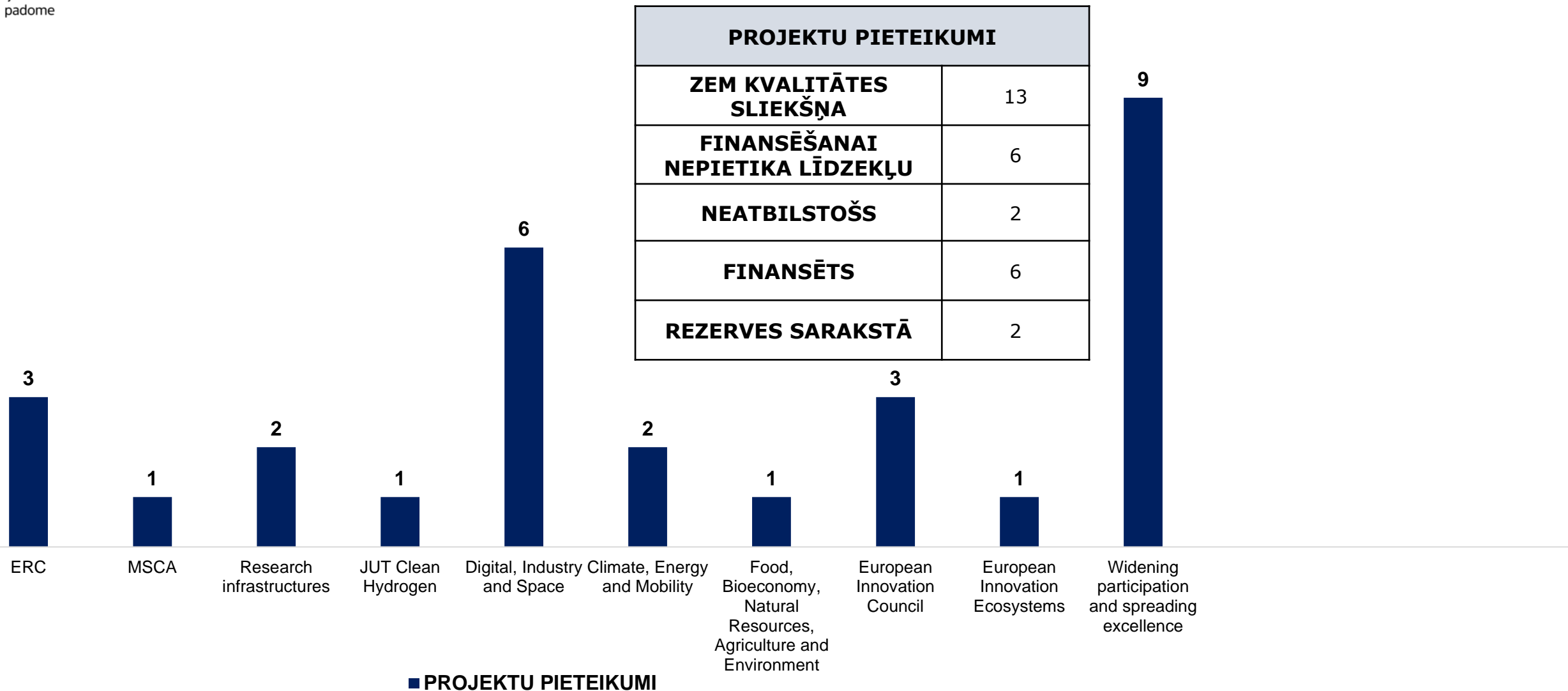
**M€**

ES FINANSĒJUMS



Latvijas Zinātnes padome

# LATVIJAS UNIVERSITĀTES CIETVIELU FIZIKAS INSTITŪTS: pieteikumi







Latvijas Zinātnes  
padome

# LATVIJAS UNIVERSITĀTES CIETVIELU FIZIKAS INSTITŪTS: projekti

<b>APVĀRSNIS EIROPA PROGRAMMAS SADAĻA</b>	<b>SKAITS</b>	<b>ES FINANSĒJUMS, EUR</b>
<b>RESEARCH INFRASTRUCTURES</b>	1	25 920 €
<b>DIGITAL, INDUSTRY AND SPACE</b>	2	936 595 €
<b>CLIMATE, ENERGY AND MOBILITY</b>	1	193 750 €
<b>WIDENING</b>	2	3 053 125 €



# LATVIJAS UNIVERSITĀTES CIETVIELU FIZIKAS INSTITŪTS: projekti

## 6 PROJEKTI

AKRONĪMS	PARTNERA LOMA	PROJEKTA NOSAUKUMS	ES FINANSĒJUMS, EUR	APVĀRSNIS EIROPA PROGRAMMAS SADAĻA
<b>SWEB</b>	<b>COORDINATOR</b>	Smart Windows for Zero Energy Buildings	<b>2 471 875 €</b>	ERA CHAIRS
<b>ARMS</b>	PARTICIPANT	Atomic Layer-coated Graphene Electrode-based Micro-flexible and Structural Supercapacitors	<b>531 283 €</b>	CLUSTER 4
<b>Sestosenso</b>	PARTICIPANT	Physical Cognition for Intelligent Control and Safe Human-Robot Interaction	<b>405 312 €</b>	CLUSTER 4
<b>NoVOC</b>	PARTICIPANT	Eliminating VOC from Battery manufacturing through dry or wet processing	<b>193 750 €</b>	CLUSTER 5
<b>ToEQPL</b>	<b>COORDINATOR</b>	Towards an excellence centre on quantum photonics in Latvia	<b>581 250 €</b>	Twinning: Bottom-up
<b>RIANA</b>	PARTICIPANT	Research Infrastructure Access in NANoscience & nanotechnology	<b>25 920 €</b>	Research Infrastructures



# WIDENING

Latvijas Zinātnes  
padome

## LATVIJA

WIDENING	PIETEIKUMI	PROJEKTI
<b>Kopā</b>	133	22
<b>Twinning</b>	34	6
<b>European Excellence Initiative</b>	31	5
<b>Pathway to Synergies</b>	6	1
<b>ERA Chairs</b>	7	2

## CIETVIELU FIZIKAS INSTITŪTS

WIDENING	PIETEIKUMI	PROJEKTI
<b>Twinning</b>	3	1
<b>European Excellence Initiative</b>	1	1
<b>Pathway to Synergies</b>	3	0
<b>ERA Chairs</b>	2	1



# TRAVEL GRANTS

Latvijas Zinātnes padome

## WIDERA Travel grants



- Jūs variet pieteikties un saņemt atbalstu ja pārstāviet organizāciju, kas ir reģistrēta Zinātnisko institūciju reģistrā; ja pārstāviet organizāciju, kas ir publiskas personas kapitālsabiedrības vai meitas sabiedrības publiskas personas kapitāla daļu un kapitālsabiedrību pārvaldības likuma izpratnē.
- Atbalstu var saņemt, ja tīklošanas pasākums ir "Apvārsnis Eiropa" 2. pīlāra tematiskās kopas vai kopuzņēmumi (Joint Undertakings)/ Eiropas Partnerības (European Partnerships).
- Aktuālo tīklošanas pasākumu sarakstu skatīties [šeit](#)
- Vienam pasākumam tiek atbalstīti līdz **10** dalībniekiem no vienas organizācijas; Maksimālais finansējuma apjoms kas ir pieejams vienam dalībniekam vienam braucienam ir līdz **1000 EUR**, ievērojot samērīguma principu.



## PASĀKUMU SARAKSTS

<https://www.ncpwideranet.eu/brokerage-events/>

When	Where	
17 Apr 2024	Dublin, Ireland	<a href="#">Transport Research Arena Horizon Europe Proposal Pitching Opportunity</a>
17 April 2024	Brussels, Belgium	<a href="#">ADRA, the AI, Data and Robotics Association information day and a brokerage event</a>
23 Apr 2024	Brussels, Belgium	<a href="#">Circular Bio-Based Europe Joint Undertaking Info Day</a>
30 Apr 2024	Istanbul, Türkiye	<a href="#">Secure Societies 2024: Horizon Europe Cluster 3 Brokerage Event</a>
23-25 May 2024	Paris, France	<a href="#">SMI2G – Security Mission Information &amp; Innovation Group Event 2024</a>
3-5 June	Namur, Belgium	<a href="#">INDTech Conference on industrial technologies</a>
5-7 June	Berlin, Germany	<a href="#">ILA Connect &amp; Meet</a>
10 June	Brussels, Belgium	<a href="#">Energy Matchmaking Event for Horizon Europe Cluster 5 upcoming calls</a>
12-13 June	Brussels, Belgium	<a href="#">Cluster 3 Infoday &amp; Brokerage Event</a>
18-19 June	Brussels, Belgium	<a href="#">Tech4Smart Cities 2024</a>



**Zane Zondaka**

Vecākā eksperte - Dalības paplašināšana un izcilības izplatīšana

+371 29186382   zane.zondaka@lpz.gov.lv



Latvijas Zinātnes  
padome

# PROJEKTA PIETEIKUMA PRIEKŠPĀRBAUDE

## [WIDERA Pre-screening portal](#)



Latvijas Zinātnes padome kopā ar WIDERA NET projekta partneriem piedāvā iespēju izmantot ekspertu datu bāzi, lai iesniegtu projekta pieteikumus priekšpārbaudei.

Iespēju var izmantot tie interesenti, kuri gatavo projekta pieteikumu sekojošu programmu ietvaros:

- II Pīlāra klasteros: Veselība; Kultūra, jaunrade un iekļaujoša sabiedrība; Civilā drošība sabiedrībai; Digitālā joma, rūpniecība un kosmos; Klimats, enerģētika un mobilitāte; Pārtika, bioekonomika, dabas resursi, lauksaimniecība un vide
- Dalības paplašināšana un izcilības izplatīšana (Widening)
- Eiropas pētniecības un inovācijas sistēmas reformēšana un pilnveidošana
- Eiropas Inovāciju padome Pathfinder

Iesniedz savu pieteikumu priekšpārbaudei var tikai **darba pakas vadītājs vai projekta koordinators**.

Lai pieteiktos, dodies uz tīmekļa vietni - <https://wideraexperts.eu/>

## RESEARCH INFRASTRUCTURES



<https://rich-europe.eu/event-category/proposal-check-workshop/>

## CLUSTER 2

<https://horizoneuropencpportal.eu/ncp-networks/cluster-2/events>



## CLUSTER 4

<https://ideal-ist.eu/event/proposal-check-2024>





Latvijas Zinātnes padome

# KĻŪT PAR EKSPERTU



Home > Work as an expert

## Work as an expert

We need experts for:

- Assessing applications for EU funding (including prizes and tenders),
- Monitoring of EU funded projects and contracts,
- Giving your advice on specific issues.

Experts act in their individual capacity to assist the EU services with the implementation of EU funding & tenders managed through the Portal.

Do you have an extensive professional experience & proven domain-knowledge?

[Register as expert](#)

**As new expert**, you will be first requested to create your EU login account and register your profile.

**Registered experts** can update the profile via the 'My Expert Area' once signed in.

Find out more about the evaluation and monitoring objectives and scope in the [terms of reference](#).

If you need further guidance, access the [key steps for experts](#).

<https://ec.europa.eu/info/funding-tenders/opportunities/portal/screen/work-as-an-expert>

[https://ec.europa.eu/info/funding-tenders/opportunities/docs/2021-2027/experts/standard-briefing-slides-for-experts\\_he\\_en.pdf](https://ec.europa.eu/info/funding-tenders/opportunities/docs/2021-2027/experts/standard-briefing-slides-for-experts_he_en.pdf)



## EU Experts

### Call for Expression of Interest

Funding & Tenders Portal Expert Database 2021-2027

[https://ec.europa.eu/info/funding-tenders/opportunities/docs/2021-2027/experts/call-for-expression-of-interest\\_en.pdf](https://ec.europa.eu/info/funding-tenders/opportunities/docs/2021-2027/experts/call-for-expression-of-interest_en.pdf)



# 1.1.1.5. 1.KĀRTA



Projekta iesniedzējs un īstenotājs ir Latvijas Zinātnes padome.

1. Nacionālā kontaktpunkta darbības nodrošināšana;
2. EURAXESS portāla popularizēšanas un informācijas aktualizēšanas pasākumi, tostarp veicinot informācijas nodrošināšanu un ārvalstu pētnieku integrāciju Latvijas zinātniskajā vidē;
3. Latvijas zinātnes un inovāciju kopienas interešu **pārstāvniecība Briselē**;
4. Eiropas Inovāciju un tehnoloģiju institūta (EIT) kontaktpunkta darbības nodrošināšana;
5. Atbalsts pētniecības projektu iesniegumu izstrādei programmās “Apvārsnis Eiropa” un 10. IP:
  - 5.1. atbalsts projektu rakstīšanai biedrībām un nodibinājumiem;
  - 5.2. **granti ERC projektu kvalitātes uzlabošana**;
  - 5.3. **programmas “Apvārsnis Eiropa” projektu koordinātoru konsultēšana**;
6. NordForsk programmas projektu finansēšana.



Latvijas Zinātnes  
padome

# 1.1.1.5. 2.KĀRTA

**Programmas "Apvārsnis Eiropa" un 10. IP virs kvalitātes sliekšņa novērtētu, bet finansējumu nesaņēmušu projektu finansēšana, kas, sākot ar 2021. gada 1. janvāri, ir iesniegti šādās apakšprogrammās:**

1. Widening apakšprogramma **ERA Chairs**;

2. MSCA apakšprogrammas:

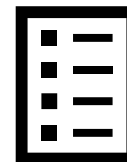
- 2.1. Eiropas stipendijas (**European Fellowship**);
- 2.2. Pasaules stipendijas (**Global Fellowship**);
- 2.3. Eiropas zinātnieku nakts (**MSCA and Citizens**);
- 2.4. Ukrainas pētnieku stipendijas (**MSCA4Ukraine**).

3. ERC granti:

- 3.1. Starting grant (**ERC-SG**);
- 3.2. Consolidator grant (**ERC-CG**);
- 3.3. Advanced grants (**ERC-AG**);
- 3.4. Proof of Concept (**ERC-PoC**).

Projekta iesniegumu var iesniegt:

- ne ilgāk kā līdz 2026. gada 31. decembrim;
- atlases nolikumā noteiktajā kārtībā;
- kamēr ir pieejams finansējums;
- kamēr var noīstenot pārfinansējamo projektu.



Projekta iesniedzējs un īstenotājs ir LR ZI reģistrā reģistrēta zinātniskā institūcija un pārfinansēšanas projekti jāiesniedz CFLA.





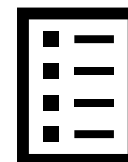
Latvijas Zinātnes  
padome

## 1.1.1.5. 3.KĀRTA

1. Atbalsts Valsts ZI projektu pieteikumu rakstīšanai;
2. EPT aktivitātes;
3. Dalība ESFRI;
4. EIT.



Trešās kārtas projektus īsteno LR zinātnisko institūciju reģistrā reģistrētas zinātniskās institūcijas, uzraudzīs CFLA.



MK noteikumi šobrīd ir izstrādes procesā.


# Notikumu kalendārs

24. maijs

**Datums**  
24. maijs, 2024

**Laiks**  
9.00–14.00

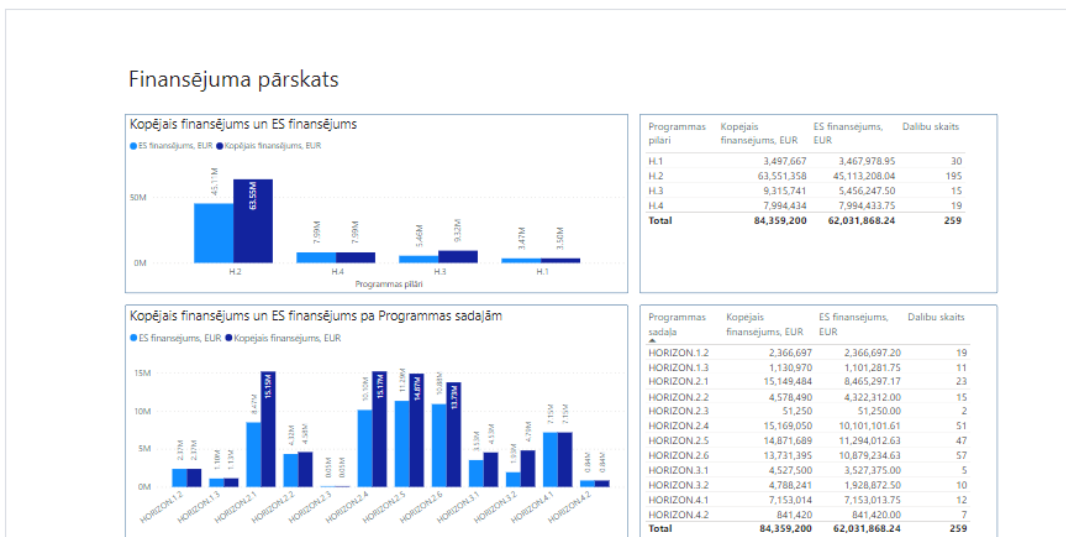
**Atrašanās vieta**  
Rīga, Vaiņodes iela, 1. "Latvijas valsts meži"



**CBE JU informācijas diena, 24. maijā**  
NKP informē Jūs par CBE JU informācijas dienu, kas notiks 2024. gada 24. maijā, Rīgā. Norises vieta: Rīga, "Latvijas..."  
[Informācijas diena](#)

# Statistika

Latvijas dalība programmā Apvārsnis Eiropa (dati uz 31.01.2024.)



# Prezentācijas un video ieraksti

## Pasākumu informatīvie materiāli

Publicēts: 17.03.2023.

2024. gada Apvārsnis Eiropa informatīvie pasākumi

2023.gada Apvārsnis Eiropa informatīvie pasākumi

# Jaunumi

## Aktualitātes

Meklēt aktualitāti

Kategorija

Datums no

Datums līdz

Apvārsnis Eiropa

Notīrīt filtrus



Latvijas Zinātnes padome aicina izmantot iespēju un pieteikties Apvārsnis Eiropa projektu pieteikumu priekšpārbaudei

Latvijas Zinātnes padome (LZP) kopā ar WIDERA NET projekta partneriem piedāvā iespēju izmantot ekspertu datu bāzi, lai iesniegtu projekta pieteikumus priekšpārbaudei. Iespēju var izmantot...

26.02.2024.

Apvārsnis Eiropa

# APVĀRSNIS EIROPA DARBA PROGRAMMAS

- [Marie Skłodowska-Curie Actions v2.0](#)
- [ERC Work Programme 2024](#)
- [Research Infrastructures v3.0](#)
- [Health v3.0](#)
- [Culture, creativity and inclusive society v2.0](#)
- [Civil Security for Society v3.0](#)
- [Digital, Industry and Space v3.0](#)
- [Climate, Energy and Mobility v3.0](#)
- [Food, Bioeconomy, Natural Resources, Agriculture and Environment v3.0](#)
- [European Innovation Council \(EIC\) 2024](#)
- [European Innovation Ecosystems \(EIE\) v3.0](#)
- [Widening participation and strengthening the European Research Area v3.0](#)
- [Missions v3.0](#)



# APVĀRSNIS EIROPA KONKURSU APKOPOJUMS

Latvijas Zinātnes padome

Apvārsnis Eiropa Nacionālais kontaktpunkts sagatavoja aktuālo Apvārsnis Eiropa konkursu apkopojumu: <https://www.lzp.gov.lv/lv/media/6735/download?attachment>  
Konkursiem kas jau ir nopublicēti Funding & Tenders portal apkopojumā pievienojām linkus.



Latvijas Zinātnes padome

## D6: A human-centred and ethical development and industrial technologies

Opening date: 23 April 2024

Deadline: 18 September 2024

Topic	Type of action, TRL	EU contribution per project (EUR million)	Number of projects to be funded
<a href="#">HORIZON-CL4-2024-HUMAN-03-01</a> : Advancing Large AI Models: Integration of New Data Modalities and Expansion of Capabilities (AI, Data and Robotics Partnership)	<b>RIA</b> TRL 2-3/TRL 4-5	25	2
<a href="#">HORIZON-CL4-2024-HUMAN-03-02</a> : Explainable and Robust AI (AI Data and Robotics Partnership)	<b>RIA</b> TRL 2-3/TRL 4-5	7,5	2
<a href="#">HORIZON-CL4-2024-HUMAN-03-03</a> : Digital Humanism - Putting people at the centre of the digital transformation	<b>CSA</b>	1,5	1
<a href="#">HORIZON-CL4-2024-HUMAN-03-04</a> : Facilitate the engagement in global ICT standardisation development	<b>CSA</b>	6	1

## [Funding and Tenders Portal](#)

The screenshot shows the 'EU Funding & Tenders Portal' interface. It features a navigation menu with 'Home', 'Funding', 'Procurement', 'Projects & results', 'News & events', and 'Work as an expert'. The main content area displays 'Calls for proposals' with a sub-header 'Calls for proposals' and a brief description. Below this, there are filters for '239 item(s) found', a 'Quick search' bar, and a 'Programme' dropdown set to 'Horizon Europe (HORIZON)'. Two search results are visible: 'European Researchers' Night and Researchers at Schools 2026-2027' and 'MSCA Staff Exchanges 2024'. A sidebar on the right shows 'Partner search announcements' with 105 results.

# APVĀRSNIS EIROPA NACIONĀLAIS KONTAKTPUNKTS



**Jānis  
Ancāns**

CL1



**Aiga  
Salmiņa**

CL5, CL6, JRC



**Jūlija  
Asmuss**

Coordinator, CL4



**Marija  
Kiršteine**

Missions



**Marija  
Plotniece**

EIC, EIT, EIE, RI



**Līga Līce  
da Costa**

MSCA, ERC, ERA



**Darja  
Aksjonova**

CL2, EURAXESS,  
Widening



**Ingrīda  
Lavrinoviča**

CL3, CL4



**Inga  
Širante**

Legal and  
Financial issues



**Zane  
Zondaka**

Widening



**Lāsma  
Brenča**

CL5, CL6



Latvijas Zinātnes  
padome

# INFORMĀCIJAS SAŅEMŠANA

Apvārsnis Eiropa Nacionālais kontaktpunkts grib aktualizēt savus adresātu sarakstus un lūdz Jūs veltīt 2 minūtes sava laika un aizpildīt aptauju:

[https://docs.google.com/forms/d/e/1FAIpQLSdn-gzfe7nVfRFKL0HP5ec0Pv2U44PegySLUe0m8evdFO\\_5iw/viewform](https://docs.google.com/forms/d/e/1FAIpQLSdn-gzfe7nVfRFKL0HP5ec0Pv2U44PegySLUe0m8evdFO_5iw/viewform)

- Pievienojoties adresātu sarakstam saņemsiet informāciju par Apvārsnis Eiropa aktualitātēm, konkursiem, pasākumiem un pieejamiem atbalsta mehānismiem.
- Jebkurā brīdī var atteikties no informācijas saņemšanas aptaujā atzīmējot "Nevēlos turpmāk saņemt informāciju par Apvārsnis Eiropa".



Latvijas Zinātnes  
padome

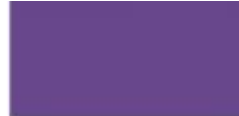
<https://www.lzp.gov.lv/lv/apvarsnis-eiropa>



<https://www.linkedin.com/company/nkplv/>



@Apvārsnis EU Latvijas Nacionālais  
kontaktpunkts - HE NCP LV



Latvijas Zinātnes  
padome

# Paldies!

APVĀRSNIS  
EIROPA

#NKP



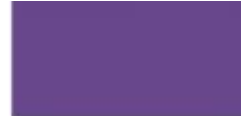
Līdzfinansē  
Eiropas Savienība



Nacionālais  
attīstības plāns



Latvijas Zinātnes  
padome



Latvijas Zinātnes  
padome

# MSCA Postdoctoral Fellowships

**Līga Līce da Kosta**  
Nacionālā kontaktpunkta  
Vecāka eksperte  
[Liga.Lice-da-Costa@lzp.gov.lv](mailto:Liga.Lice-da-Costa@lzp.gov.lv)



Līdzfinansē  
Eiropas Savienība



Nacionālais  
attīstības plāns



Latvijas Zinātnes  
padome



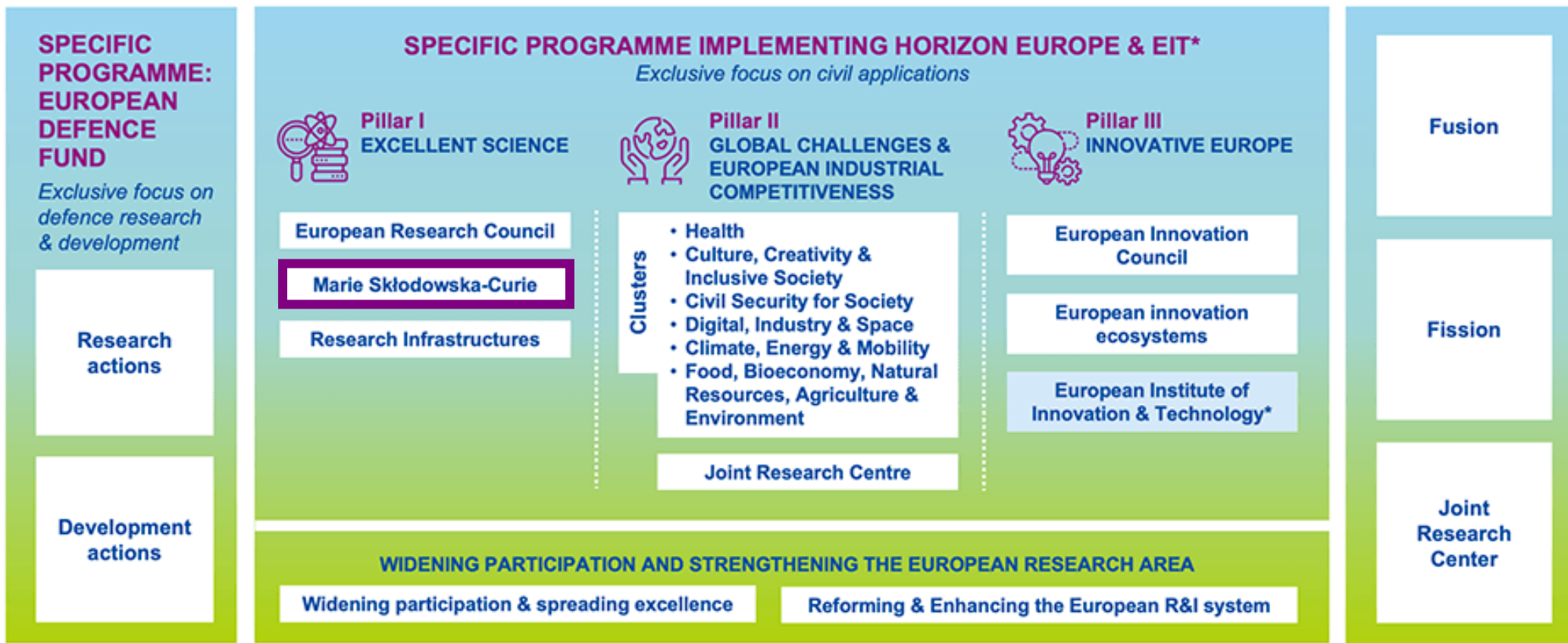
# MARIJAS SKLODOVSKAS-KIRĪ VĀRDĀ NOSAUKTĀS DARBĪBAS (MSCA)



Latvijas Zinātnes padome

## HORIZON EUROPE

## EURATOM



\* The European Institute of Innovation & Technology (EIT) is not part of the Specific Programme



# MSCA KONKURSI

## Postdoctoral Fellowships



12 – 24 or 24- 36 months **outgoing mobility** to implement fellowship

## Staff Exchange



1 -12 months international, intersectoral, interdisciplinary **exchange of staff** (incoming/outgoing mobility)

## Doctoral Networks



Implementation of **doctoral programme** - standard, industrial or joint

## MSCA and Citizens



**Public outreach/** science communication

## COFUND



**Co-funding** post-doctoral or doctoral programmes



# MSCA KONKURSU KALENDĀRS 2024-2025

Konkurss	2024	
	Atvēršanās	Iesniegšana
MSCA COFUND	23/04/2024	26/09/2024
MSCA PF	23/04/2024	11/09/2024
MSCA DN	29/05/2024	27/11/2024
MSCA SE	19/09/2024	05/02/2025
Konkurss	2025	
MSCA SE	27/03/2025	08/10/2025
MSCA PF	09/04/2025	10/09/2025
MSCA DN	28/05/2025	25/11/2025
MSCA COFUND	23/01/2025	24/06/2025
MSCA and Citizens	17/06/2025	22/10/2025



# MSCA PF GALVENĀS IEZĪMES

## Mono-beneficiary action

finansējumu saņem  
viena organizācija

## Bottom-up

Nav temata; iekļauj  
visas zinātnes nozares,  
arī Euratom

## Mobility

Pētnieki pakļauti  
mobilitātes noteikumam



## Galvenie mērķi:

- Veicināt **izcilību** īstenojot zinātniskus projektus
- Veicināt **radošumu un jaunrades potenciālu** pētniekiem ar doktora grādu (pārnesamo prasmju iegūšana un karjeras attīstība)
- Veicināt **I3** (international, inter-sectoral, interdisciplinary) sadarbību un mobilitāti
- Veicināt sadarbību ar organizācijām **ārpus akadēmiskā sektora**



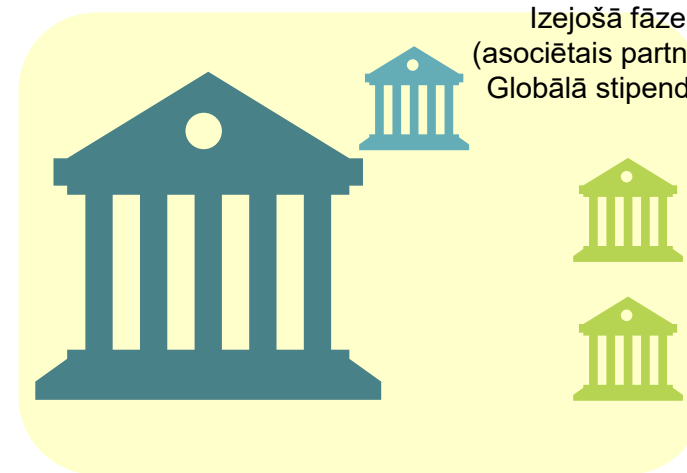
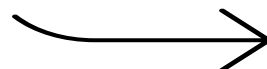
Latvijas Zinātnes padome

# MSCA PF PĀRSKATS



Pēcdoktorants ar maksimums 8 gadu pilna laika pieredzi pētniecībā

mobilitāte



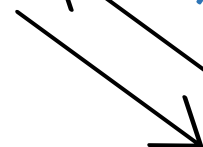
Izejošā fāze  
(asociētais partneris,  
Globālā stipendija)

Norīkojums

Papildu pieredze ārpus akadēmiskā sektora

Uzņemošā organizācija nodrošina vadītāju un administrē finansējumu

sadarbība



Pieredzējušāks pētnieks **no uzņemošās organizācijas**, kurš pilda pēcdoktoranta mentora lomu visu projekta laiku

12-24 mēneši Eiropas stipendija  
24-36 mēneši Globālā stipendija

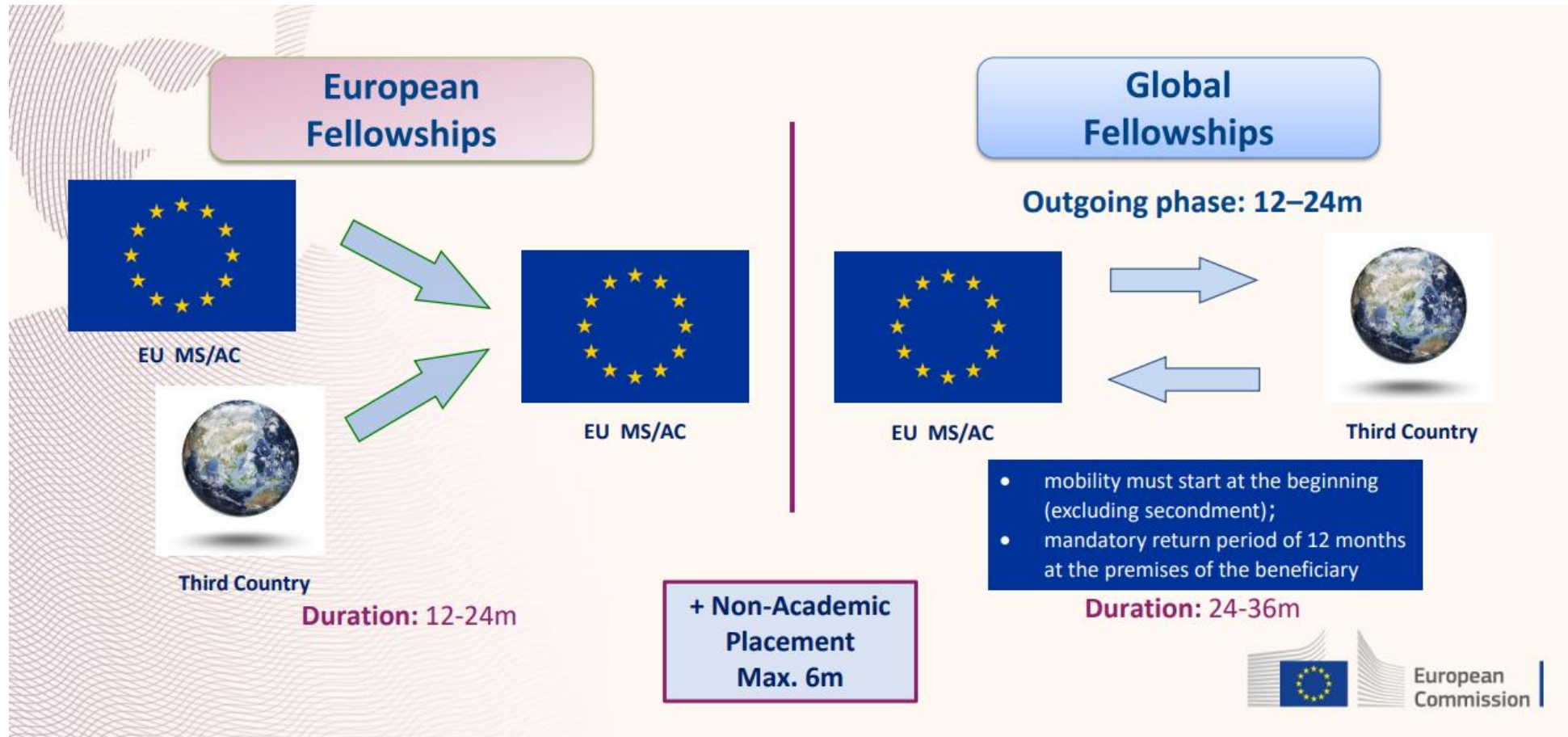


Pieteikumi, kas saņēmuši vērtējumu **70% un mazāk** nedrīkst tikt iesniegti nākošajā gadā.

# EIROPAS UN GLOBĀLĀS STIPENDIJAS



Latvijas Zinātnes padome



**GLOBAL FELLOWSHIPS:** If not European, the researcher must have resided at least 5 consecutive years in Europe before leaving (long term residency)



# MOBILITĀTES NOTEIKUMS



Pētnieks nav dzīvojis un/vai veicis pamata darbību (darbs, mācības, utt.) **valstī, kur atrodas uzņemošā organizācija (Eiropas stipendija) vai valstī, kur atrodas uzņemošā organizācija izejošajā posmā (Globālā stipendija) vairāk nekā 12 mēnešus 36 mēnešu laikā pirms konkursa noslēguma termiņa.**

*Recruited researchers must comply with the following mobility rule: they must not have resided or carried out their main activity (work, studies, etc.) in the country of the beneficiary (for European Postdoctoral Fellowships), or the host organisation for the outgoing phase (for Global Postdoctoral Fellowships) for more than 12 months in the 36 months immediately before the call deadline.*

– MSCA Darba Programma 2023-2025, 121. lpp.



# VIEŅĪBAS IZMAKSAS



## Researcher unit costs

Per person month

Living allowance

5990 EUR\*

Mobility allowance

710 EUR

Family allowance

660 EUR

Long-term leave allowance

Calculations

Special Needs allowance

Calculations



## Institutional unit costs

Per person month

Research, training and networking costs

1000 EUR

Management and indirect costs

650 EUR





# MSCA PF REZULTĀTI (2023)



## European Fellowship

Number of proposals submitted	7181
Number of withdrawn proposals:	21
Number of inadmissible proposals:	10
Number of ineligible proposals:	66
Number of above-threshold proposals:	5351
Total budget requested for above-threshold proposals:	1,055,428,702 €

**1110 Main list** (*Funded*)  
 534 Reserve list  
 15,71 % success rate




## Global Fellowship

Number of proposals submitted :	858
Number of withdrawn proposals:	5
Number of inadmissible proposals:	9
Number of ineligible proposals:	10
Number of above-threshold proposals:	679
Total budget requested for above-threshold proposals:	183,093,782 €

**139 Main list** (*Funded*)  
 42 Reserve list  
 16,82 % success rate

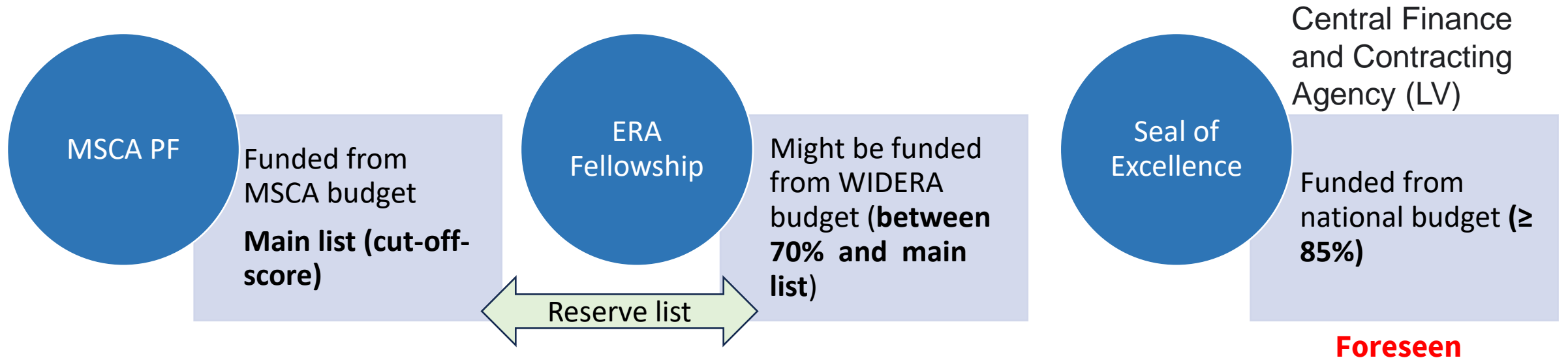


# MSCA PF REZULTĀTI (2023) - LATVIJA

	Participations in evaluated proposals	Participations in retained for funding proposals	Requested EU contribution in evaluated proposals	Requested EU contribution in retained for funding proposals	%
	9	1	1,387,889 €	162,499 €	11.71 %



# PAPILDU IESPĒJAS



- ERA Fellowship – if passes threshold might be funded from WIDERA work programme (budget)
- [Seal of Excellence](#) will be awarded to applications with a total score **equal to or higher than 85%**, but which cannot be funded due to lack of budget available under the call. Funded from the national budget.



# AKTUĀLIE KONKURSI

**Opening date: 23 April 2024**

**Deadline: 11 September 2024**

Topic	Type of action, TRL	EU contribution per project (EUR million)	Number of projects to be funded
<b><u>HORIZON-MSCA-2024-PF-01-01</u></b> : MSCA Postdoctoral Fellowships 2024	TMA Postdoctoral Fellowships - European Fellowships		Not relevant
	TMA Postdoctoral Fellowships - Global Fellowships		Not relevant

**Opening date: 09 April 2025**

**Deadline: 10 September 2025**

Topic	Type of action, TRL	EU contribution per project (EUR million)	Number of projects to be funded
<b><u>HORIZON-MSCA-2025-PF-01-01</u></b> : MSCA Postdoctoral Fellowships 2025	TMA Postdoctoral Fellowships - European Fellowships		Not relevant
	TMA Postdoctoral Fellowships - Global Fellowships		Not relevant



Latvijas Zinātnes  
padome

# NODERĪGA INFORMĀCIJA UN AVOTI

[MSCA Work Programme 2023-2025](#)

[MSCA PF 2024 Guide for Applicants](#)

[F&T Online Manual](#)

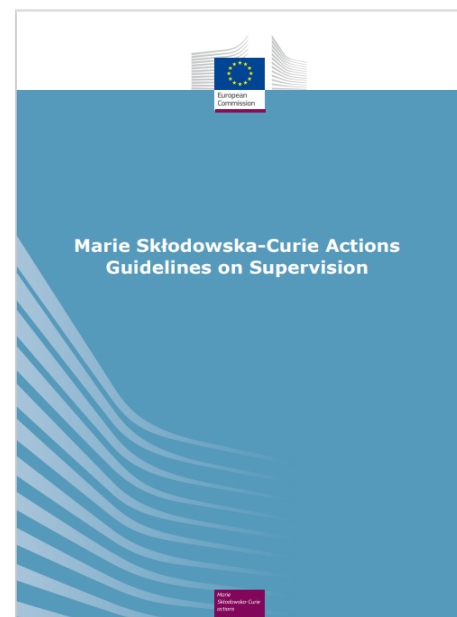
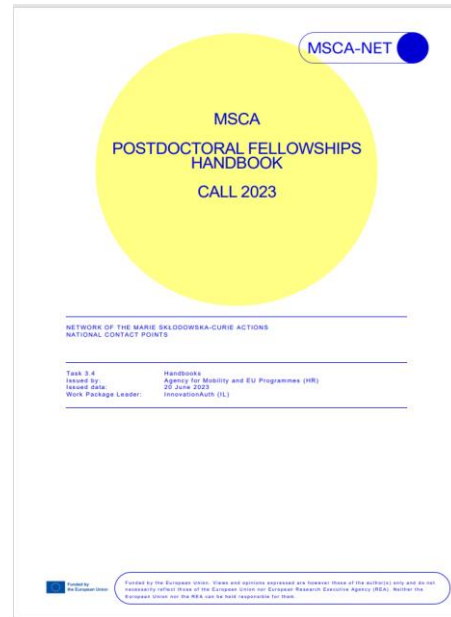
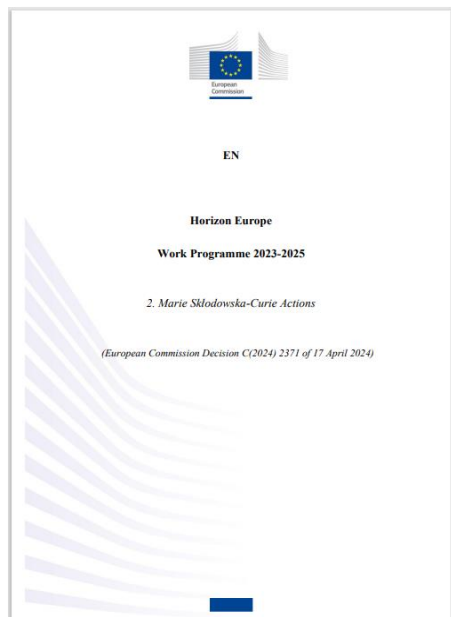
[MSCA.NET Materials](#) (īp. [Handbook](#))

[MSCA Guidelines on Supervision](#)

[MSCA Green Charter](#)

[Annotated Model Grant Agreement](#)

[MSCA Financial Guide](#)



Management of the MSCA Special Needs in H2020 legacy grants and Horizon Europe grants. [Guidelines for MSCA beneficiaries](#)

NKP Latvija 2-dienų apmācības pieteikumu rakstīšanā (2023. gada 8-9. maijs) - [ieraksts un materiāli](#)

NKP Polija, NKP Lietuva, NKP Latvija tiešsaistes seminārs par MSCA PF potenciālajiem pieteicējiem (2024. gada 11. aprīlis) - [informatīvie materiāli](#)

NKP Polija, NKP Lietuva, NKP Igaunija, NKP Latvija tiešsaistes seminārs par MSCA PF un kā organizācijām piesaistīt talantus (2024. gada 28. februāris) - [informatīvie materiāli](#)



Latvijas Zinātnes  
padome

# Interregional Innovation Investments (I3)

**Marija Plotniece**

Nacionālā kontaktpunkta

Vecāka eksperte

[marija.plotniece@lzp.gov.lv](mailto:marija.plotniece@lzp.gov.lv)



Līdzfinansē  
Eiropas Savienība



Nacionālais  
attīstības plāns



Latvijas Zinātnes  
padome



## Strand 1 un 2a

Strand 1 | Ieguldījumi un konsultatīvais atbalsts starpreģionu inovāciju projektiem kopīgās viedās specializācijas jomās

Strand 2a | Ieguldījumi un konsultatīvais atbalsts starpreģionu inovāciju projektiem vērtības ķēžu attīstībai mazāk attīstītos reģionos

Strand 2b | Kapacitātes celšana vērtības ķēžu attīstībai mazāk attīstītos reģionos

### Info sesija



European Innovation Council and SMEs Executive Agency (EISMEA)

78,154 followers

18h • 🌐

Do you have questions about the [#I3Instrument](#) calls - Strand 1 and 2a?

Join the upcoming info session to learn about these calls and I3 policy background!

📅 13 June 2024

🕒 9:30-12:00 CEST

Check out the full agenda & register here [1](#)

<https://europa.eu/!QvkYkh>

**I3** Interregional  
Innovation  
Investments  
Instrument

**Register now!**

**Info Session:**  
**Interregional Innovation Investments (I3)  
Instrument calls - Strand 1 and 2a**

13 June 2024, 9:30 - 12:00 CEST

👤 with European Committee of the Regions and...



# Galvenās atšķirības

## Mērķi

### 1 strand

- Mērķēts uz **dažādu reģionu inovāciju dalībniekiem**
- Veicina **savstarpēji saistītus ieguldījumus** inovāciju projektos
- Stiprina, savieno vai paplašina vērtības ķēdes

### 2a strand

- Attīsta **vērtības ķēdes** mazāk attīstītos reģionos
- Fokusējas uz **sadarbību** dažādā attīstības līmenī
- Integrē inovāciju dalībniekus no mazāk attīstītiem reģioniem ES vērtības ķēdēs

## Konsorcija sastāvs

### 1 strand

- Nevalstiska organizācija, dalībvalsts organizācija vai valsts pārvalde
- 5 neatkarīgas juridiskas personas no 5 reģioniem, 3 valstīm
- 2 juridiskas personas no mazāk attīstītiem reģioniem

### 2a strand

- Nevalstiska organizācija, dalībvalsts organizācija vai valsts pārvalde
- 3 neatkarīgas juridiskas personas no 3 reģioniem, 3 valstīm
- Jāpārstāv 1 mazāk attīstīts reģions ar spēcīgu iesaisti





# Apstiprinājuma/atbalsta vēstule

- Iesniedz projekta koordinators
- **Vēstulei jābūt no kompetentas reģionālās vai valsts institūcijas vai iestādes, kas ir atbildīga par S3 pārvaldību**
- Obligāta koordinatoram un izvēles iespēja partneriem
- *Gadījumā, ja vairāki konsorcijs locekļi nāk no viena reģiona, ir nepieciešama tikai viena vēstule*
- Jāiesniedz pirms pieteikšanās termiņa beigām

## **Reģionālo inovāciju ieleju atzīšana:**

- Parakstiet apstiprinājuma vēstuli
- Atzīmējiet "RIV" lodziņu
- Parakstiet granta līgumu



# Svarīgi

- 70% finansējuma likme visām izmaksu kategorijām un saņēmējiem, izņemot FSTP (Financial Support to third parties) - 100%
- **Mērķis:** Atbalstīt projektus, kas veicina inovāciju un attīstību.
- **Finansēšana:**
  - Galvenie saņēmēji rīko atklātus konkursus.
  - Trešās puses organizācijas var saņemt līdz 600 000 eiro.
  - Vismaz 50% no budžeta jānovirza trešajām personām.
- **Ieguvumi:** Plašāka dalība, uzlabota sadarbība un resursu piesaiste.
- **Īstenošana:** Galvenie saņēmēji pārvalda atlases procesu, nodrošinot pārskatāmību un taisnīgumu.



# Kapacitātes stiprināšanas programma 2b

(I3-2023-CAP2b)

- **Izsludināšanas datums:** 2023. gada 15. novembris
- **Mērķis:** stiprināt reģionālās inovāciju ekosistēmas mazāk attīstītos reģionos
- **Fokuss:**
  - Izstrādāt biznesa gadījumus starpreģionāliem inovāciju projektiem
  - Uzlabot publisko iestāžu un inovāciju starpnieku kapacitāti



# Galvenā informācija

- **Kopējais budžets:** 13 miljoni eiro (2023-2024)
- **Termiņi:**
  - otrs: 2024. gada 14. novembris
- **Projekta ilgums:** 18 līdz 24 mēneši
- **Budžets vienam projektam:** 500,000 - 1,5 miljoni eiro (citi apjomi iespējami, ja pamatoti)

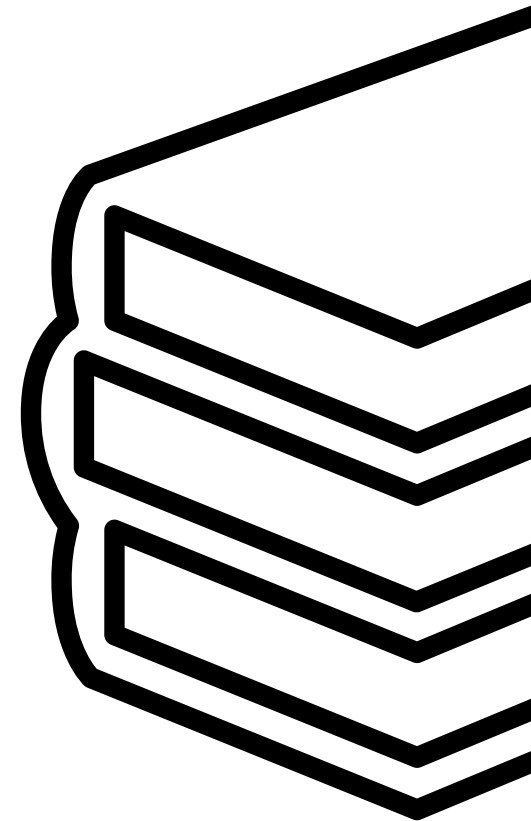


# Prioritārās jomas

- Zaļā un digitālā pāreja
- Gudrā ražošana un dziļo tehnoloģiju inovācijas
- Inovāciju ekosistēmu izveide un stiprināšana
- Uzņēmumu iesaiste un investīciju gatavība
- Starpreģionālā sadarbība un ekosistēmu savienojamība

## Resursi

- **Informācijas sesija:** Notika 2023. gada 23. novembrī
- **Plašāka informācija:** [Eiropas Komisijas lapa](#)





# Projektu veidi un rezultāti

## Atbalstītās aktivitātes:

- Inovāciju politikas un stratēģiju izstrāde
- Apmācības un kompetenču celšana publiskajām iestādēm un inovāciju starpniekiem
- Reģionālo inovāciju tīklu izveide un attīstība

## Sagaidāmie rezultāti:

- Paaugstināta reģionu spēja izstrādāt un īstenot inovāciju projektus
- Uzlabota uzņēmumu investīciju gatavība
- Pastiprināta starpreģionālā sadarbība un zināšanu apmaiņa

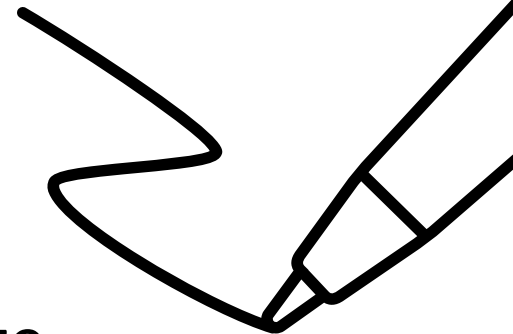


# Pieteikšanās process

- **Pieteikuma sagatavošana:** Saskaņā ar izsludināšanas dokumentu [prasībām](#).
- **Dokumentu iesniegšana:** Elektroniski, izmantojot Eiropas Komisijas tiešsaistes platformu.
- **Vērtēšana:** Pieteikumi tiks vērtēti pēc *kvalitātes, atbilstības prioritārajām jomām un ietekmes potenciāla*.



# Vērtēšanas process



- **Vērtēšanas kritēriji:** Izcilība, ietekme, īstenošanas kvalitāte.
- **Ekspertu paneļi:** Vērtēšanu veic neatkarīgi eksperti.
- **Rezultāti:** Paziņoti apmēram 5 mēnešus pēc iesniegšanas termiņa (2025. gada aprīlis).
- **Līgumu parakstīšana:** Paredzēta apmēram 8 mēnešus pēc iesniegšanas termiņa (2025. gada jūlijs).





Latvijas Zinātnes  
padome

# EIC Pathfinder Challenges and EIC Transition

**Marija Plotniece**

Nacionālā kontaktpunkta

Vecāka eksperte

[Marija.plotniece@lzp.gov.lv](mailto:Marija.plotniece@lzp.gov.lv)



Līdzfinansē  
Eiropas Savienība



Latvijas Zinātnes  
padome



# KAS IR EIC ?

European Innovation council

- Atbalsts augsta riska un lielas ietekmes inovācijas
- Piedāvā finansējumu, mentoringu un tīklošanās iespējas novatoriem, pētniekiem un uzņēmējiem
- Koncentrējas uz inovācijām, kas rada jaunu tirgu, un MVU izaugsmi

[Lumen](#)

# Virzieni



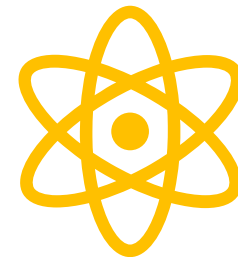
## **EIC Pathfinder**

progresīviem pētījumiem par revolucionārām tehnoloģijām



## **EIC Transition**

Atbalsts pētniecības rezultātu pārvēršanai inovācijas iespējās



## **EIC Accelerator**

Finansējums MVU, lai paplašinātu (scale-up) inovācijas ar lielu ietekmi.



## OPEN

- Atvērts plašam inovāciju klāstam bez iepriekš noteiktas tēmas.
- Veicina fundamentālu pētniecību un izstrādi.
- Pieejams visās EIC programmās, bet ar atšķirīgiem mērķiem un budžetiem.



## CHALLENGES

- **Mērķis** - pievērsties konkrētām, EIC noteiktām inovācijas jomām.
- Koncentrējas uz noteiktu sabiedrības, tehnoloģiju vai vides problēmu risināšanu.
- Iekļautas **EIC Accelerator** un **Pathfinder** programmās ar detalizētiem tematiskiem uzaicinājumiem.
- Projektiem jāatbilst EIC paredzētajiem konkrētajiem mērķiem un rezultātiem.



# Izaicinājumi

**EIC Pathfinder Challenges** focus on:

- [“Solar-to-X” devices](#)
- [Cement and concrete as a carbon sink](#)
- [Nature-inspired food packaging](#)
- [Nanoelectronics for energy-efficient devices](#)
- [Protecting EU space infrastructure](#)

[vairāk info](#)



## Projektu konkursi (2024.g.)

**EIC Pathfinder** EUR 256 miljonu eiro budžets > paredzēts agrīnajiem pētījumiem, lai sasniegtu tehnoloģiju attīstību līdz TRL 3/4.

**CHALLENGES** konkursa termiņš ir **16. Oktobris**.

**EIC Transition:** Atbalsta TRL 3/4 projektus, lai sasniegtu TRL 5/6, un tam atvēlēts 94 miljonu eiro budžets.

**Pieteikumu iesniegšanas termiņš ir 18. Septembris**

[Projektu saraksts](#)



# Finansējums un iesniegšanas noteikumi

## Pathfinder:

- līdz 4 milj. euro grants izaicinājumiem
- 100 % finansējuma likme

## Transition:

- Līdz 2,5 milj. eiro grants
- 100 % finansējuma likme
- Nepieciešams, lai projekts būtu balstīts uz iepriekšējiem veiksmīgiem projektiem, demonstrējot principa pierādījumus starp 3. un 4. TRL. **Aicināti jauni dalībnieki.**





# Kas var pieteikties?

## EIC Pathfinder & Transition

### EIC Pathfinder izaicinājumi:

- **Kas var pieteikties:** Konsorcijs, kuros ir vairāki partneri vai juridiskas personas no ES dalībvalstīm, saistītajām valstīm vai trešām valstīm.
  - Konsorcijam jāietver vismaz trīs neatkarīgas juridiskas personas, katras izvietotas atšķirīgā ES dalībvalstī vai asociētajā valstī.

### EIC Transition:

- **Kas var pieteikties:** EIC Pathfinder vai ERC Proof of Concept labuma guvēji, kā arī individuālie pieteicēji vai nelieli konsorcijs.
  - Vērsts uz tehnoloģiju nobriešanu (TRL 4 līdz 6). Pieteikumā jāparāda reālistisks ceļš uz ekonomisku dzīvotspēju un iespējamo tirgus ietekmi.





Latvijas Zinātnes  
padome

# ERC Advanced Grant

**Līga Līce da Kosta**  
Nacionālā kontaktpunkta  
Vecāka eksperte  
[Liga.Lice-da-Costa@lzp.gov.lv](mailto:Liga.Lice-da-Costa@lzp.gov.lv)



Līdzfinansē  
Eiropas Savienība



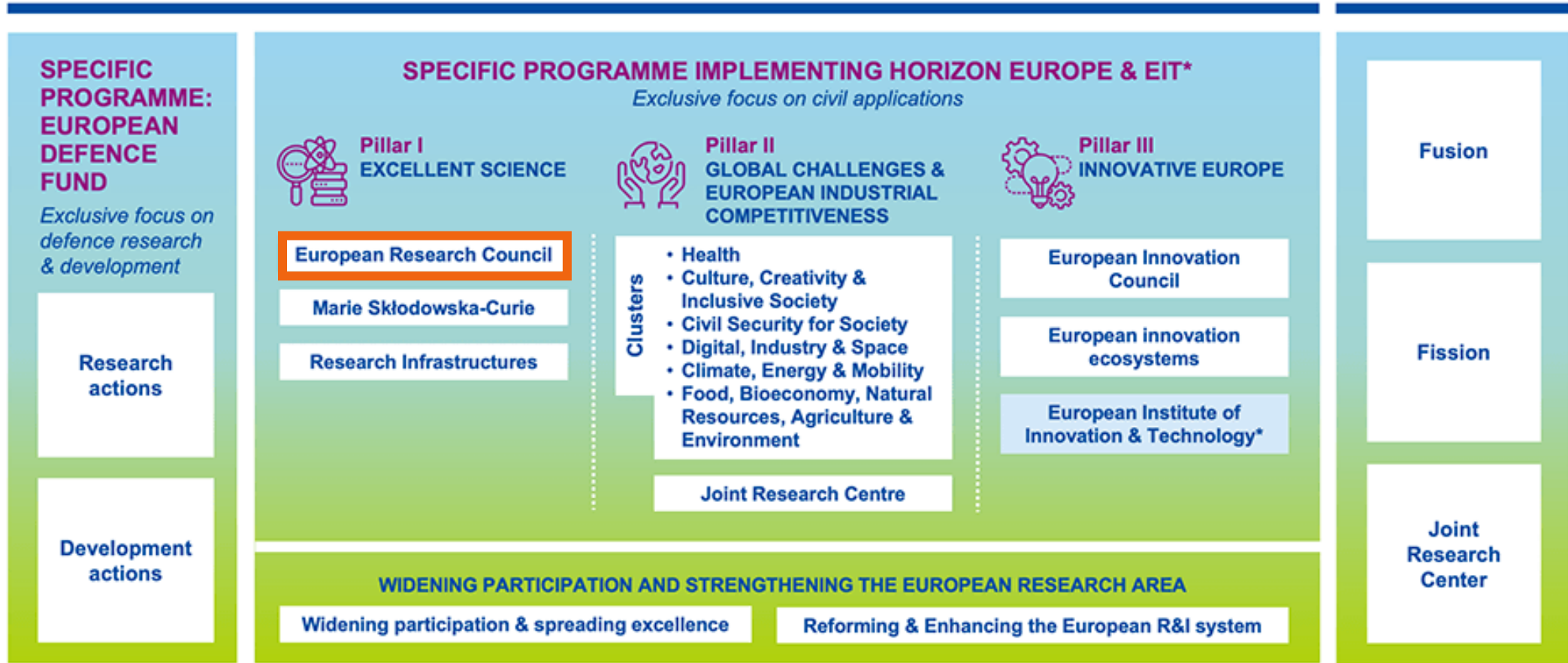
Latvijas Zinātnes  
padome



# EIROPAS PĒTNIECĪBAS PADOME (ERC)

## HORIZON EUROPE

## EURATOM



\* The European Institute of Innovation & Technology (EIT) is not part of the Specific Programme



# GALVENĀS IEZĪMES

EPP atbalsta jaunas konkurētspējīgas idejas, starpdisciplinārus pētījumus, tādus pētījumus, kas **paver ceļu jauniem pētījumu virzieniem** un var radīt **inovatīvas pieejas** problēmu risinājumiem.

## **Ekspertu paneļi**

- Life Sciences
- Physical Sciences and Engineering
- Social Sciences and Humanities



## **Vienīgais kritērijs - zinātniskā izcilība**

- Pasaules līmeņa *peer-review*
- Nekādu iepriekš noteiktu tēmu (*bottom-up*)
- Atbalsta izcilu pētniecību visās zinātnes nozarēs
- High-risk/high-gain\*
- Nav konsorciju, *bet var būt komanda!*

\*2024 calls – “high-risk/ high-gain” with different possible interpretations; thus replaced by **groundbreaking nature, ambition, and potential impact**



Latvijas Zinātnes  
padome

# EIROPAS PĒTNIECĪBAS PADOME (ERC)



**EUR 16 miljardi**

EPP budžets

**17%**

no visa Apvārsnis Eiropa budžeta

European Research Council Executive Agency is dedicated to selecting and funding the excellent ideas that have not happened yet and the scientists that are dreaming them up.

**EUR 2,91 miljardi  
(2024)**

Izsniegs 950 grantus, ieskaitot  
Synergy un Proof of Concept



# EPP GRANTI

## Starting Grant

- $> 2$  līdz  $\leq 7$  gadi pēc grāda
- Līdz €1.5 miljoniem + max 1 miljons papildus\*
- Līdz 5 gadiem

## Consolidator Grant

- $> 7$  līdz  $\leq 12$  gadi pēc grāda
- Līdz €2 miljoniem max 1 miljons papildus\*
- Līdz 5 gadiem

## Advanced Grant

- sasniegumi pēdējo 10 gadu laikā
- Līdz €2.5 miljoniem max 1 miljons papildus\*
- Līdz 5 gadiem



# EPP GRANTI

## Proof-of-Concept

- Visi galvenie pētnieki (PI) EPP pētniecības projektā, kas turpinās vai ir beidzies pēc 2023. gada 1. janvāra
- Pētījuma rezultātu pārveidošanai pārdodamā inovācijā līdz €150,000, tikai EPP grantu saņēmējiem

## Synergy Grant

- 2-4 pētnieki,
- līdz €10 miljoniem + max 4 miljoni papildus\*
- līdz 6 gadiem, lai panāktu izrāvienu, ko nespētu viens pētnieks



# FINANSĒJUMS

- ***Pro rata temporis*** for projects of shorter duration – maksimālā summa samazinās proporcionāli projekta ilgumam.

*Piemēram, Advanced Grant maksimālā summa ir EUR 2 500 000 maksimālajam projekta laikam līdz 5 gadiem, nozīmē, ka maksimālā summa 4 gadiem proporcionāli samazināsies līdz maksimums EUR 2 000 000.*

- Var pieprasīt papildu finansējumu, lai segtu:
  - attaisnojamas pārceļšanās (start-up) izmaksas galvenajiem pētniekiem, kurš dodas uz ES dalībvalsti vai asociēto valsti no citas valsts, jo ir saņēmis grantu un/vai
  - liela aprīkojuma iegādei un/vai
  - lai nodrošinātu piekļuvi lielām iekārtām/laboratorijām (*facilities*) un/vai
  - citas lielas eksperimentu un *field work* izmaksas
- EPP grants var segt līdz 100% no kopējām attiecināmajām pētniecības tiešajām izmaksām plus 25% no kopējām attiecināmajām izmaksām netiešo izmaksu segšanai.



# IZCILĪBAS VĒRTĒŠANA 2 LĪMEŅOS

## Izcilība

### Projekta ideja

1. The ground-breaking nature;
2. Ambition;
3. The feasibility of the research project

### Vadošais pētnieks

1. Intellectual capacity;
2. Creativity





# VĒRTĒŠANAS PROCES

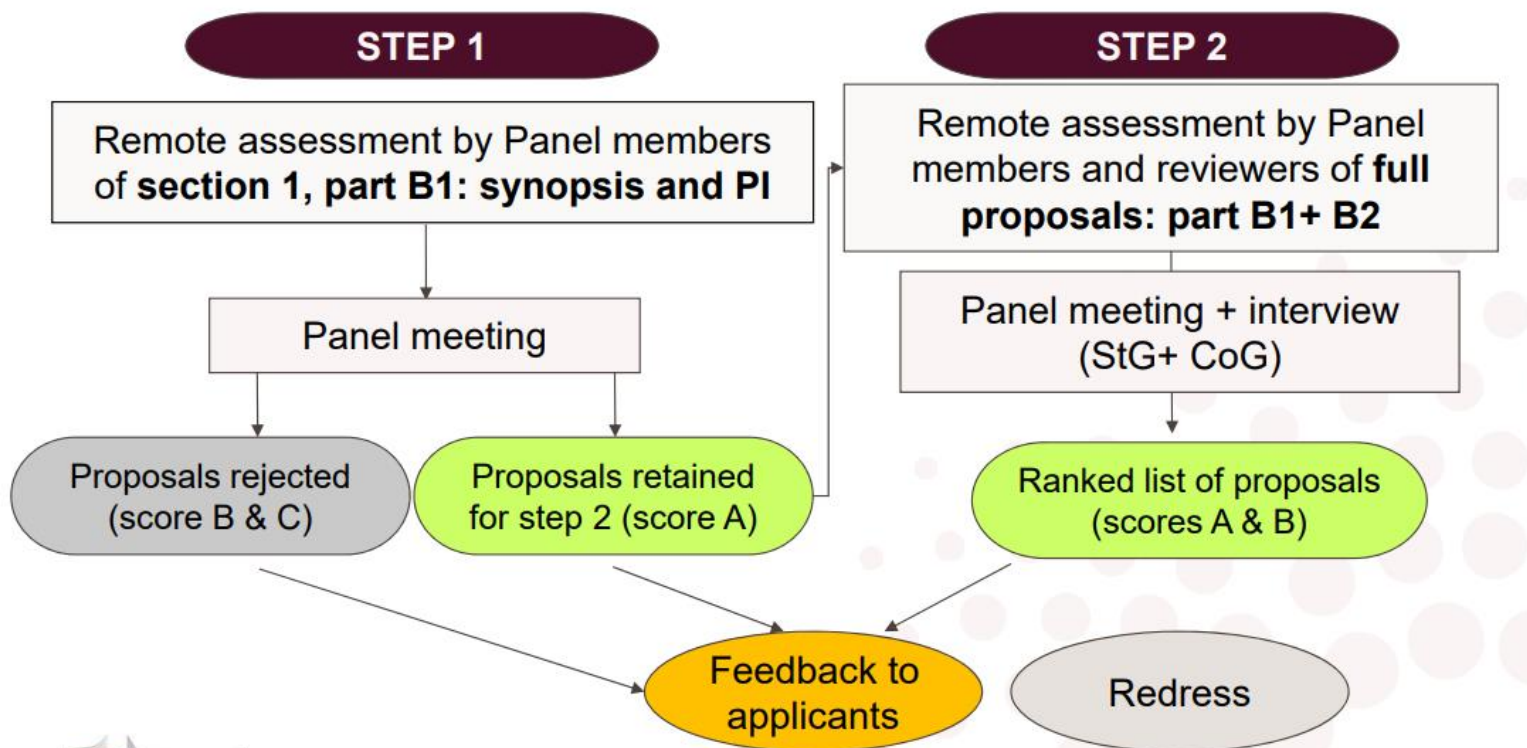
## How are the proposals evaluated?

Evaluation procedure – StG, CoG and AdG calls

Single submission, but a two-step evaluation



European Research Council  
Established by the European Commission





# ATKĀRTOTAS IESNIEGŠANAS IEROBEŽOJUMI

Call to which the Principal Investigator applied under previous ERC Work Programmes and proposal evaluation outcome		2024 ERC calls to which a Principal Investigator is <i>not</i> eligible
<b>2022 and 2023 Starting, Consolidator, Advanced Grant, or Synergy Grant</b>	Rejected on the grounds of a breach of research integrity	Starting, Consolidator, Advanced, and Synergy Grant
<b>2022 Starting, Consolidator, or Advanced Grant</b>	C at Step 1	Starting, Consolidator, and Advanced Grant
<b>2023 Starting, Consolidator, or Advanced Grant</b>	A or B at Step 2	No restrictions
	B or C at Step 1	Starting, Consolidator, and Advanced Grant
<b>2022 and 2023 Synergy Grant</b>	A or B at Step 3	No restrictions
	B at Step 1 or 2	No restrictions
	C at Step 1	Synergy Grant



# ERC KONKURSU REZULTĀTI

Starting grant			
Year	Success rate %	Funded	Submitted
2020	13,4	436	3248
2021	9,8	397	4066
2022	13,9	408	2932
2023	14,8	400	2696

Consolidator grant			
Year	Success rate %	Funded	Submitted
2020	13	327	2506
2021	11,8	313	2652
2022	14,4	321	2222
2023	14,5	308	2130


Advanced grant			
Year	Success rate %	Funded	Submitted
2020	7,8	209	2678
2021	14,6	253	1735
2022	13,2	218	1650
2023	14	256	1829

Synergy grant			
Year	Success rate %	Funded	Submitted
2020	7,7	34	441
2021	0	0	0
2022	8,1	29	360
2023	9,4	37	395



Latvijas Zinātnes  
padome

# ERC KONKURSU REZULTĀTI uz 10/04/2024 - LATVIJA

	iesniegti pieteikumi	Finansēti pieteikumi	leguva vērtējumu A pirmajā kārtā, bet nepārvarēja otro kārtu	leguva vērtējumu A pirmajā un otrajā kārtā	%
	45	0	3	1	0%



# ADVANCED GRANT MĒRĶIS

The aim is to promote **substantial advances** in the **frontiers of knowledge**, and to encourage **new productive lines** of enquiry and **new methods and techniques**, including **unconventional approaches** innovative projects, with the aim of a far-reaching impact for the long-term benefit of all.

Mērķis ir veicināt **ievērojamus sasniegumus zināšanu robežās** un veicināt **jaunus produktīvus izpētes virzienus** un **jaunas metodes un paņēmienus**, tostarp **netradicionālas pieejas** novatoriskus projektus, lai panāktu tālejošu ietekmi uz ilgtermiņa labumu visiem.



# ADVANCED GRANT KRITĒRIJI VADOŠAJAM PĒTNIĒKAM



Paredzams, ka pretendenti būs aktīvi pētnieki, kuriem pēdējo 10 gadu laikā ir bijuši nozīmīgi sasniegumi pētniecībā.

ERC Advanced Grant atbalsta individuālus pētniekus, kuri jau ir atzīti pētniecības **līderi ar atzītiem sasniegumiem** pētniecībā un kuri var parādīt sava zinātniskā priekšlikuma **revolucionāro raksturu, ambīcijas un iespējamību**.

Atbilstības kritēriji:

- Galvenajiem pētniekiem ir jābūt **izciliem līderiem sava pētniecības ieguldījuma oriģinalitātes un nozīmīguma ziņā**. Nav paredzēti īpaši atbilstības kritēriji attiecībā uz akadēmiskajām prasībām.
- **30%** laika tiks veltīti projektam un **50%** laika atradīsies ES vai asociētajās valstīs (attiecas uz trešo valstu pētniekiem).



# ADVANCED GRANT KRITĒRIJI UZŅEMOŠAJAI ORGANIZĀCIJAI



Uzņemošā organizācijai jāuzņem un jāiesaista galvenais pētnieks (PI) vismaz uz finansējuma saņemšanas laiku. Finansējumu saņem organizācija, nevis pētnieks.

Uzņemošā organizācija ir dibināta **ES dalībvalstī** vai **Asociētāja valstī** un tā ir:

- Uz nacionālā normatīvā regulējuma pamata izveidota juridiska persona, vai
- Starptautiska Eiropas pētniecības organizācija (CERN, EMBL, the European Commission's Joint Research Centre (JRC), vai
- Jebkura juridiska persona dibināta ES normatīvā regulējuma ietvaros.



Var piesaistīt dažāda  
līmeņa  
komandas biedrus:  
*senior staff, postdocs,  
students, other.*

# KOMANDA

- *Vadošais Pētnieks (PI)* nosaka savas komandas lielumu, sastāvu;
- Komandas biedri var būt no jebkuras vietas pasaulē;
- Jāapraksta (*Part A portālā, Section C “Resources”*) komandas lielums un raksturs, vajadzības gadījumā norādot galvenos komandas biedrus un viņu lomas.





# AKTUĀLAIS KONKURSS

Topic	Budget (EUR) - Year : 2024	Number of projects to be funded
<a href="#"><u>ERC-2024-AdG</u></a>	<b>703 500 000</b>	<b>285 (indicative)</b>

Konkurss atvērts  
29.05.2024

Aicinājums uz  
interviju Nov/Dec  
2024

2.kārtas intervijas  
Mar 2025



Pieteikumu  
iesniegšana  
noslēdzas  
29.08.2024

Rezultātu  
paziņošana  
neveiksmīgajiem  
pieteicējiem pēc  
1.kārtas  
Jan 2025

Rezultātu  
paziņošana pēc  
2.kārtas  
Jun 2025



Latvijas Zinātnes  
padome

# NODERĪGA INFORMĀCIJA UN AVOTI



[Informācija Advanced Grant 2024 pieteicējiem](#)



[ERC Darba programma 2024](#)

- Advanced analytics tool [ERIS page](#), login via Funding & Tenders
- EPP Classes [video](#)
- Funding & Tender [ERC calls](#)
- NKP Latvija, NKP Lietuva seminārs par Advanced Grant (2024. gada 19. marts) - [informatīvie materiāli un ieraksts](#)
- [Advanced Grants 2023 projektu piemēri](#)



Latvijas Zinātnes  
padome

# EURAXESS un HORIZON-WIDERA-2024- TALENTS-03-01 ERA Talents

**Darja Aksjonova**

Nacionālā kontaktpunkta

Vecāka eksperte

[Darja.aksjonova@lzp.gov.lv](mailto:Darja.aksjonova@lzp.gov.lv)



Līdzfinansē  
Eiropas Savienība



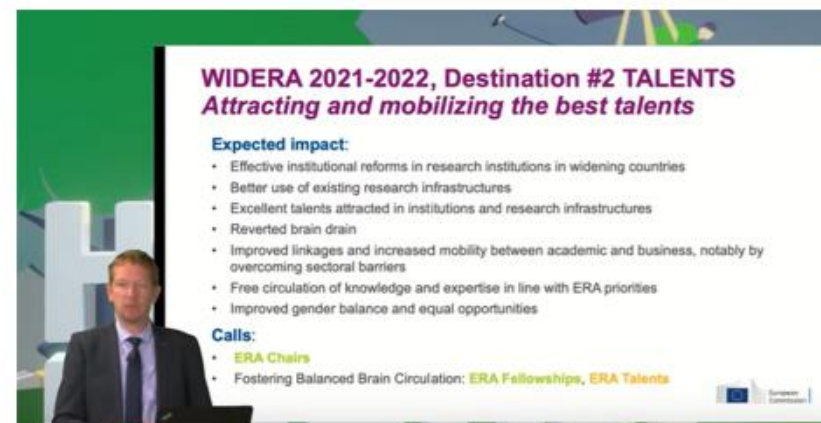
Latvijas Zinātnes  
padome



### ERA TALENTS

- **Coordination and Support Action**
- Call budget: **40 M€**
- Proposals: **From 1 M€ to 3 M€**
- Expected Funded Projects: **15-25 projects**
- Project Duration: **Up to 4 years**
- Eligible Expenses: **CSA-type**
- Beneficiaries: **variable profiles**
- Key Eligibility Conditions:
  - **Minimum 3 MS/AC**
  - **At least 2 from Widening**
  - **Coordinator must be Widening**
  - **Partners from Academic and Non-Academic Sectors**

**Call Deadline 26 Sept 2024**



April 2022.

Youtube Channel: EU Science & Innovation  
Horizon Europe info-days - WIDERA Work Programme

ERA TALENTS: after 1h22min



# Widening Participation and Strengthening the ERA

## ERA Talents

- Attracting Talents
- Widening dimension
- Secondment Methodology
- 3 to 24 months
- Return phase up to 12 months
- Salaries included
- Intersectoral Mobility
- Scientific domain
- Collaborative Networks
- Capacity Building
- Complementary to R&I
- Focused on Mobility
- Global cooperation
- Interdisciplinary
- Equal Footing
- 1 to 12 months

## Staff Exchange

## Marie Skłodowska-Curie Actions





# ERA Talents darbības joma

- ERA Talents darbības mērķis ir veicināt pētniecības un inovācijas talantu karjeras iespējas, kā arī sadarbības un nodarbinātības iespējas dažādās nozarēs, galveno uzmanību pievēršot paplašināšanas valstīm. Paredzams, ka projekti veicinās vairākus no turpmāk minētajiem rezultātiem:
- Stiprāka cilvēkkapitāla bāze pētniecības un inovācijas jomā paplašināšanās valstīs, kurā ir vairāk uzņēmīgu un labāk apmācītu pētnieku, inovatoru un citu pētniecības un inovācijas talantu;
- līdzsvarotāka talantu aprīte gan ģeogrāfiskā, gan starpnozaru mērogā;
- Palielinātas pētniecības un inovācijas spējas un pētniecības un inovācijas atbalsta spējas, kā arī ieguldījums pētniecības organizācijas izcilības paaugstināšanā paplašināšanās valstīs;
- Strukturētāka un ietekmīgāka sadarbība starp akadēmiskajām organizācijām un uzņēmumiem;
- Palielināts pētniecības, uzņēmējdarbības un citu pārnesamu prasmju un kompetenču kopums;
- Uzlabotas nodarbinātības iespējas un ilgtspējīgas karjeras perspektīvas dažādiem talantiem akadēmiskajā vidē, rūpniecībā un ārpus tās.



# ERA Talents darbības joma

- Starpnozaru talantu aprīte un akadēmisko aprindu un uzņēmumu sadarbība zināšanu nodošanai prasa sistematizēt un strukturēt to. Ar ERA4You, kas ir viens no ERA politikas pasākumiem, Eiropas Komisijas mērķis ir atbalstīt un stimulēt šādas pārmaiņas, lai panāktu līdzsvarotāku talantu aprīti gan starpvalstu, gan starpnozaru līmenī. Šajā jomā ERA Talents mērķis ir atbalstīt pētnieku, inovatoru un citu pētniecības un inovācijas talantu apmācību un mobilitāti starp nozarēm, īpašu uzmanību pievēršot paplašināšanas valstīm. Dotācija sedz izdevumus, kas saistīti ar ERA Talents iesaistītajām organizācijām un atsevišķiem uzņemtajiem/norīkotajiem talantiem (administratīvās izmaksas, mācību izmaksas, ceļa un uzturēšanās izmaksas un algas norīkotajiem darbiniekiem, kā arī izmaksas, kas saistītas ar izplatīšanu, komunikāciju un zināšanu nodošanu).

## ERA Talents Information and Experience Sharing Event

25th of June, 2024

Online, 09:00- 13:00 CET

09:00 – 09:15	Welcome and Introduction <i>WIDERA NCPs</i>
09:15 – 10:00	HORIZON-WIDERA-2024-TALENTS-03-01 ERA Talents Call Topic and Details <i>Adeline KROLL – DG-RTD</i>
10:00 – 10:45	HORIZON-WIDERA-2024-TALENTS-03-01 ERA Talents Call- Evaluation and Tips for applicants <i>Federica ROFFI - Research Executive Agency</i>
10:45 – 11:00	NCP_WIDERA.NET Project <i>Katarzyna Buszkiewicz-Seferyńska</i>
11:00 – 11:10	Coffee Break
11:10 – 11:30	EdTech Talents Project <i>Dr. Janika Leoste</i>
11:30 – 11:50	CLiCAM Project <i>Dr. Paweł Sokołowski</i>
11:50 – 12:10	USE IPM Project <i>Dr. Marija Radosavljevic</i>
12:10 – 12:30	tbc Project <i>tbc</i>
12:30 – 13:00	Questions and Answers <i>All panelists</i>

[Reģistrācijas saite](#)







# ERA

The European Research Area (ERA) is the ambition to create a single, borderless market for research, innovation and technology across the EU.

## ERA Policy Agenda → 20 actions

- 1.Enable Open Science, including through the European Open Science Cloud (EOSC)
- 2.Propose an EU copyright and data legislative framework for research
- 3.Reform the Assessment System for research, researchers and institutions
- 4.Promote attractive research careers, talent circulation and mobility
- 5.Promote gender equality and foster inclusiveness
- 6.Protect academic freedom in Europe
- 7.Upgrade EU guidance for a better knowledge valorisation
- 8.Strengthen research infrastructures
- 9.Promote international cooperation
- 10.Make EU research and innovation missions and partnerships key contributors to the ERA
- 11.An ERA for green transformation
- 12.Accelerate the green/digital transition of Europe's key industrial ecosystems
- 13.Empower Higher Education Institutions
- 14.Bring Science closer to citizens
- 15.Build-up research and innovation ecosystems to improve excellence and competitiveness
- 16.Improve EU-wide access to excellence
- 17.Enhance public research institutions' strategic capacity
- 18.Support the development of EU countries' national processes for the ERA implementation
- 19.Establish an ERA monitoring system
- 20.Support research and innovation investments and reforms

<https://european-research-area.ec.europa.eu/>

	1	2	3	4	5	6	7	8	9	10	11	12	13	14	16	17	19	20	Total
Austria (AT)																			15
Belgium (BE)																			18
Bulgaria (BG)																			7
Croatia (HR)																			4
Cyprus (CY)																			11
Czechia (CZ)																			18
Denmark (DK)																			14
Estonia (EE)																			18
Finland (FI)																			11
France (FR)																			18
Germany (DE)																			18
Greece (EL)																			6
Hungary (HU)																			14
Ireland (IE)																			10
Italy (IT)																			14
Latvia (LV)																			8
Lithuania (LT)																			14
Luxembourg (LU)																			6
Malta (MT)																			5
Netherlands (NL)																			16
Poland (PL)																			11
Portugal (PT)																			18
Romania (RO)																			8
Slovakia (SK)																			11
Slovenia (SI)																			13
Spain (ES)																			17
Sweden (SE)																			10
Total	25	14	22	25	19	15	19	24	20	24	18	21	16	18	15	13	16	9	



Latvijas Zinātnes padome

# EURAXESS Latvija tīkls



**LATVIJAS UNIVERSITĀTE**  
UNIVERSITY OF LATVIA  
University of Latvia  
EURAXESS Contact Point



**RĪGA STRADIŅŠ UNIVERSITY**  
Riga Stradiņš University  
EURAXESS Contact Point  
<http://www.rsu.lv/en>

**Biennial Conference 2024**  
**10-12 June**  
**Katowice, Poland**



**Vidzeme University of Applied Sciences**  
EURAXESS Contact Point  
<https://va.lv/en>



**RTA**  
PĒZĒKNES TEHNOLŪGIJU AKADEMĒJA  
Rezekne Academy of Technologies  
EURAXESS Contact Point



**LATVIAN ACADEMY OF CULTURE**  
Latvian Academy of Culture  
EURAXESS Contact Point



**JVLMA**  
Jāzeps Vītols Latvian Academy of Music  
EURAXESS Contact Point



**RISEBA**  
University of Applied Sciences RISEBAAdd heading  
EURAXESS Contact Point



**INSTITUTE OF SOLID STATE PHYSICS**  
**UNIVERSITY OF LATVIA**



Turība University



**EKA**  
EKONOMIKAS UN KULTŪRAS AUGSTSKOLA  
University of Applied Sciences EKA  
EURAXESS Contact Point



Riga Graduate School of Law  
EURAXESS Contact Point



**LATVIJAS KRISTĪGĀ AKADEMĒJA**  
Latvian Christian Academy  
EURAXESS Contact Point

**ISMA**  
EURAXESS Contact Point  
<https://www.isma.lv/en/>



Latvian Institute of Organic Synthesis  
EURAXESS Contact Point



**BMC**  
Latvian Biomedical Research and Study Centre  
EURAXESS Contact Point



EURAXESS Contact Point  
Coverage Area: National  
8 Kengaraga Street  
Riga, LV-1063  
Latvia



# 5 Temātiskie habi

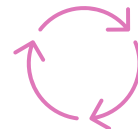
[Euraxess Startup Hub](#)

[Research Career Beyond Academia](#)

[Research Careers in Academia](#)

[Supporting Talent Circulation](#)

[Euraxess Science 4 Refugees Hub](#)



**Habi** tiek definēti kā integrētas platformas tematiskai pārrobežu sadarbībai starp **EURAXESS pakalpojumu centriem (ESC)** un citām ieinteresētajām personām ārpus **EURAXESS** tīkla, lai iesaistītu un sniegtu pakalpojumus pētniekiem, **pētniecības organizācijām** un citiem ESC.

[Manual on scientific entrepreneurship | EURAXESS \(europa.eu\)](#)



# ERA Talents

## Timeline towards the next ERA Policy Agenda 2025-27



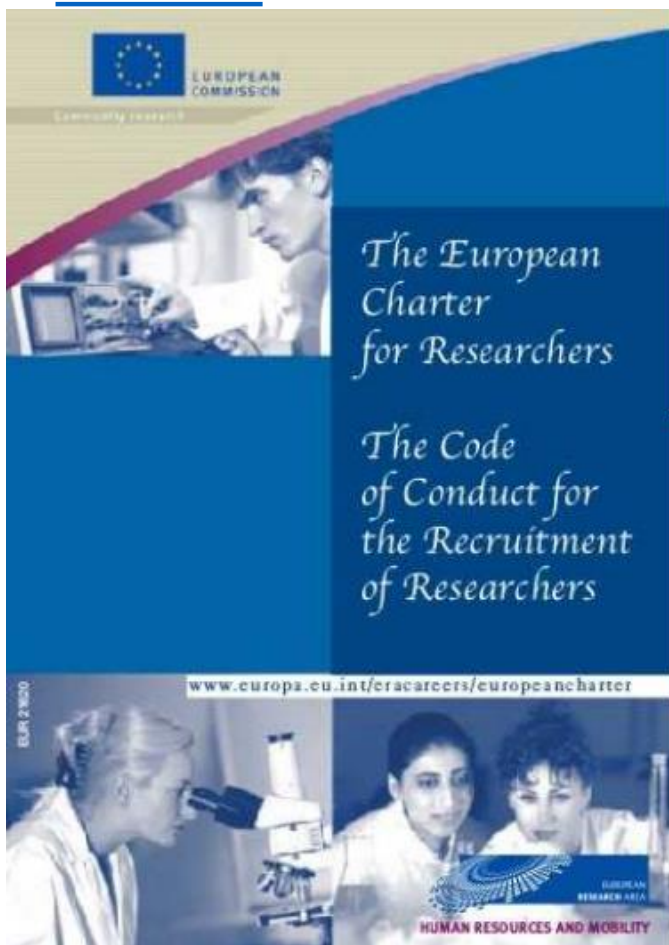
Launch of Policy Platform (January)  
 Publication of Country Reports 2023

Publication of Scoreboard, Dashboard and Country Reports 2024 (tbc)



Latvijas Zinātnes padome

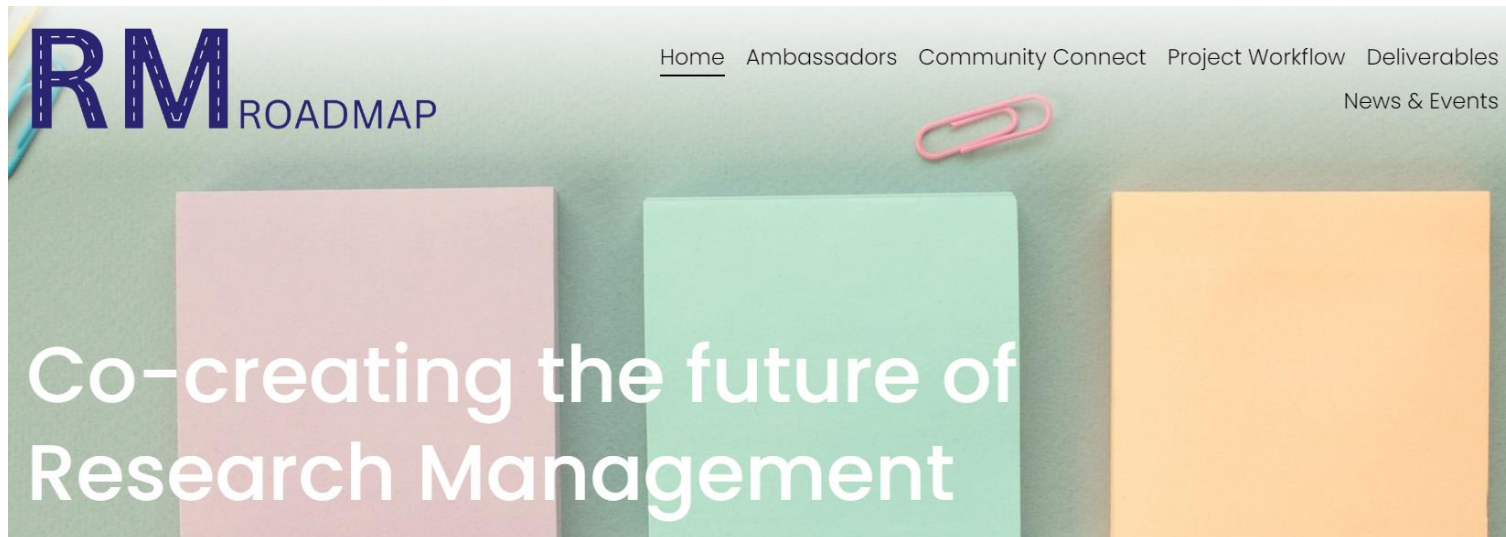
# RM ROADMAP Project Home



The Human Resources Strategy for Researchers



HR EXCELLENCE IN RESEARCH



Home | Ambassadors | Community Connect | Project Workflow | Deliverables | News & Events

## Co-creating the future of Research Management

### ARTICLE 32 AMGA

- Obligation to take measures to implement the European Charter for Researchers and Code of Conduct for the Recruitment of Researchers
- Consequences of non-compliance



Latvijas Zinātnes  
padome

# ERA Talents



<https://www.youtube.com/watch?v=wdK-P91UtSo>

Topic	Type of action, TRL	EU contribution per project (EUR million)	Number of projects to be funded
<p><a href="#">HORIZON-WIDERA-2024-TALENTS-03-01</a>: ERA Talents</p> <p><b>Konkursa atvēršanas datums: 25. Aprīli 2024</b> <b>Iesniegšana: 26. septembrī 2024</b></p>	<b>CSA</b>	1.00 - 3.00	20



# ERA Talents TALENTS-03-01

- Projekta paredzamais ilgums līdz 4 gadiem.

Konsorcijs sastāvs:

- Vismaz trīs neatkarīgas juridiskas personas.
- Subjektiem jābūt no trim dažādām ES dalībvalstīm vai asociētajām valstīm.
- Vismaz divām jābūt reģistrētām dažādās paplašināšanās valstīs.



# ERA Talents

- Jāiesaista dalībnieki gan no akadēmiskā, gan neakadēmiskā sektora.
- Paredzami rezultāti:
- Cilvēkkapitāla attīstība: Vairāk uzņēmīgu un labāk apmācītu pētniecības un inovācijas talantu.
- Uzlabotas pētniecības un inovācijas atbalsta spējas organizācijās
- Līdzsvarota ģeogrāfiskā un starpnozaru talantu aprīte
- Lielāka privāto struktūru piekļuve valsts pētniecības un inovācijas iestādēm un infrastruktūrām
- Izcilība pētniecībā paplašināšanās valstīs
- Strukturēta un ietekmīga sadarbība starp nozarēm
- Uzlabotas pētniecības, uzņēmējdarbības un pārnesamās prasmes





## Mācības un mobilitāte

Maksimālais ilgums - 24 mēneši,  
var sadalīt pa vairākām  
uzturēšanās reizēm

## Prasmes un pētniecība

Prasmes uzņēmējdarbībā, digitālajos  
instrumentos, zināšanu valorizācijā,  
intelektuālā īpašuma tiesībās un  
sabiedrības ekoloģizācijā.

- Pētniecības un inovācijas atbalsta  
spēju veidošana administratīvās,  
vadības un tehniskās jomās.

## Konandējumi

Piedalīties var pētnieki, inovatori  
un atbalsta personāls jebkurā  
karjeras posmā.

Nozaru un ģeogrāfiskie kritēriji:

- Starp dažādām nozarēm vai  
nozarēs, kas nav akadēmiskās  
nozares



## ERA Talent budžets:

Vismaz 70 % budžeta jānovirza paplašināšanās valstīm.

Kompensētie izdevumi:

- Administratīvās, mācību, ceļa, uzturēšanās, algu un izplatīšanas izmaksas.
- Karjeras attīstības plāns:
- Ietver atgriešanās plānu norīkotajiem darbiniekiem no paplašināšanās valstīm.

Dzimumu līdztiesības plāns:

- Uzmanība dzimumu līdztiesības mērķiem saskaņā ar pieņemtajiem plāniem un [ERA mērķiem](#).



Latvijas Zinātnes  
padome

# ERA Talents 2022

- NESTOR
- CLiCAM
- EdTech Talents
- SOS4democracy
- ERA\_SHUTTLE
- VISION
- APPROACH
- TBrainBoost
- USE IPM

iesniegti 16 projekti, 14 atbilstoši, 9 finansēti.



# Interested in our expertise? Contact HAMK EDU's Research unit Director Martti Majuri at [martti.majuri@hamk.fi](mailto:martti.majuri@hamk.fi) .

## HAMK AS AN ORGANISATION

HAMK is a multidisciplinary, workplace-oriented higher education institution operating in the Kanta-Häme region of Finland. Together with our students, we are a community of 10 000 working in the fields of bioeconomy, business, design, education, health, and technology. Our mission is to be the most inspiring and work-place oriented university of applied sciences in Finland.

Our four research units, namely HAMK Edu, HAMK Bio, HAMK Tech, and HAMK Smart, coordinate around 130 research projects annually together our active network of local, national, and international partners. The research units' pooled competence builds our innovation ecosystem. Our research units focus on **Smart Systems and Biotechnology**, **Smart Sustainable Built Environment**, and **Smart Future Education and Capacity Building**. These ecosystems are supported by our diverse research infrastructure that includes **laboratory facilities**, such as a Robotics Lab at our Riihimäki Campus, a 1500 m<sup>2</sup> mechanics laboratory for structural testing of building elements and a state-of-the-art biotechnology laboratory at our Hämeenlinna Campus, as well as **research environments**, such as 1 800 hectares of observation forest at our Evo Campus, experimental greenhouses at our Lepaa Campus, and a Lighthouse-designated organic farm at our Muonio Campus. We are also a part of **RUN European University** which brings together eight European higher education institutions from seven different countries.



## EXPERTISE OFFER

29 May 2024

## EXPRESSION OF INTEREST TO COLLABORATE AS A PARTNER ON HORIZON

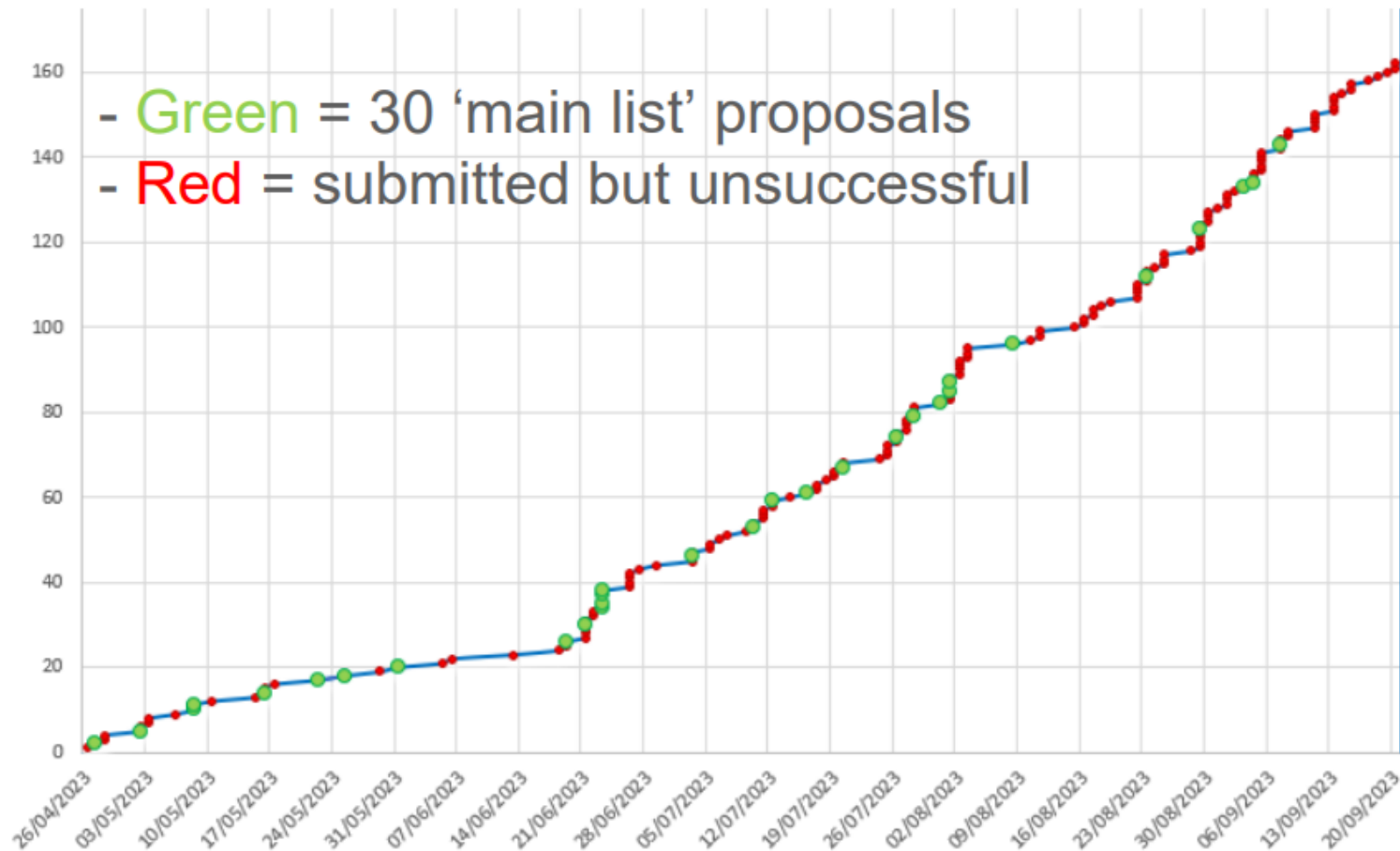
The **HAMK EDU Research unit** at Häme University of Applied Sciences (HAMK), Finland, is looking **to join as a partner to a Consortium** planning and/or preparing a proposal for the following Horizon Europe call topic under **WIDERA**. More information about HAMK EDU expertise and HAMK as an organisation is available below. For additional information contact us directly at [martti.majuri@hamk.fi](mailto:martti.majuri@hamk.fi).

## CALL TOPIC OF INTEREST

**HORIZON-WIDERA-2024-TALENTS-03-01: ERA Talents**



# CBE 2023 pieteikumu iesniegšanas statistika





Latvijas Zinātnes  
padome

# HORIZON-WIDERA-2024-ERA-02-03 Talent ecosystems for attractive early research careers – pilot

**Līga Līce da Kosta**

Nacionālā kontaktpunkta

Vecāka eksperte

[Liga.Lice-da-Costa@lzp.gov.lv](mailto:Liga.Lice-da-Costa@lzp.gov.lv)



Līdzfinansē  
Eiropas Savienība



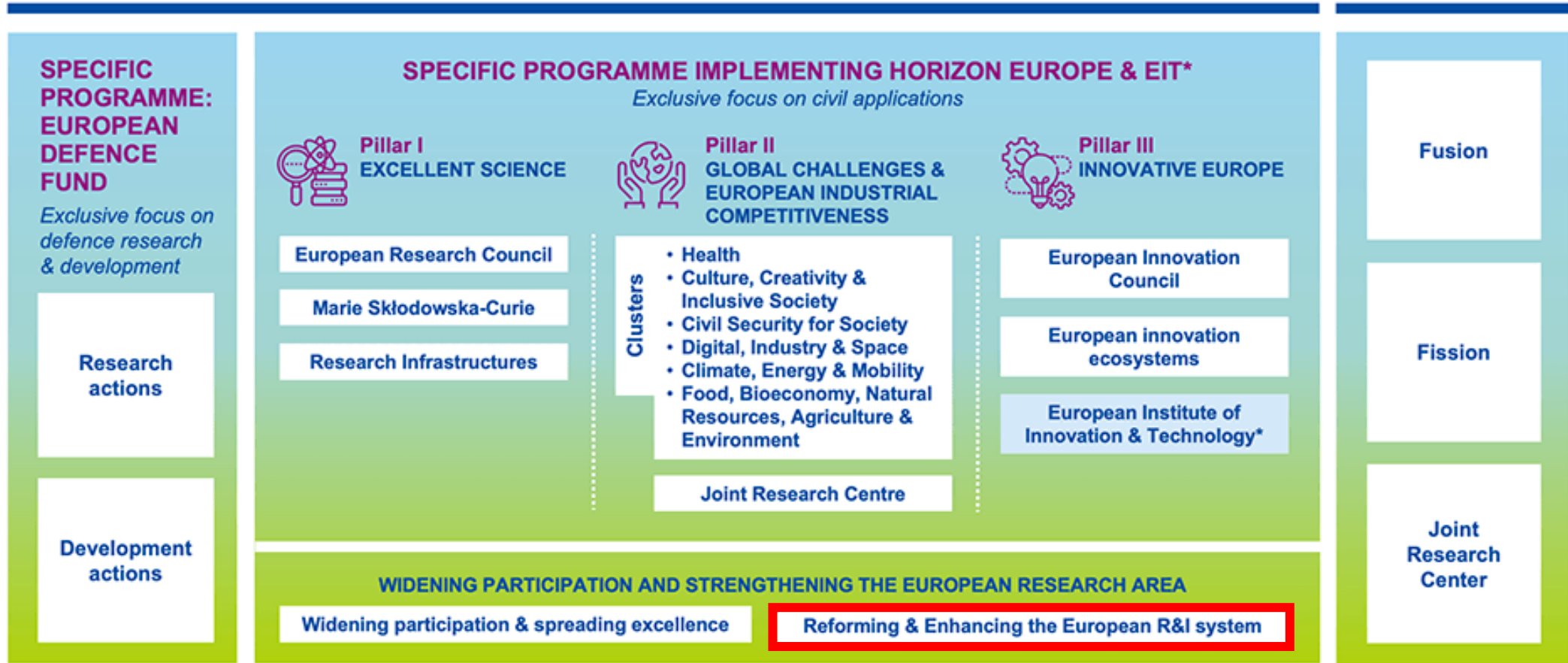
Latvijas Zinātnes  
padome



# EIROPAS PĒTNIECĪBAS PADOME (ERC)

## HORIZON EUROPE

## EURATOM



\* The European Institute of Innovation & Technology (EIT) is not part of the Specific Programme



# KONKURSA PĀRSKATS

## Kas ir ERA?

Eiropas Pētniecības Telpa (ERA) ir ambīcija izveidot vienotu, bezrobežu pētniecības, inovāciju un tehnoloģiju tirgu Eiropas Savienībā.

## Konkursa princips:

The action is expected to be implemented by **consortia** consisting of both **training providers** (in particular academia) and **employers of researchers** (academia and organisations from nonacademic sector, in particular businesses from across the European Research Area, **creating connected “talent ecosystems” that allow the free flow of talents** and create attractive perspectives for researchers’ careers within this ecosystem and beyond.

## Mērķauditorija:

- Universitātes
- Pētniecības un tehnoloģiju organizācijas un infrastruktūras
- Mazie un vidējie uzņēmumi (SMEs)
- Valsts iestādes
- Starptautiskās organizācijas
- Nevalstiskās organizācijas

## Attiecināmās ERA prioritātes:

- ERA action 4 (Promote attractive and sustainable research careers),
- ERA action 7 (Better knowledge valorisation) and
- ERA action 14 (Bring science closer to citizens)





# KONKURSA MĒRĶI (SĪKĀK)

**Mērķis:** Organizatorisku pārmaiņu ieviešana un pasākumu koordinēšana akadēmiskā un neakadēmiskā sektora organizācijās, kas veido talantu ekosistēmas, ietverot pētniecības un inovācijas darba vietas lielā skaitā, piedāvājot starpnozaru karjeras iespējas pētniecības un inovācijas talantiem.

## [HORIZON-WIDERA-2024-ERA-02-03](#): Talent ecosystems for attractive early research careers – pilot

- Support the cooperation between academic, private, and public sector entities at organisational level to create ecosystems.
- Establish ecosystems for a large pool of research positions, connecting research training providers and the researchers' labour market.
- Widely implement the standards for attractive researcher careers as laid down in the Charter for Researchers.
- Improve early careers researchers' competences, employability as well as career interoperability between sectors.

# GALVENĀ INFORMĀCIJA PAR KONKURSU



Latvijas Zinātnes  
padome

**Opening date: 15 May 2024**

**Deadline: 25 September 2024**

Topic	Type of action, TRL	EU contribution per project (EUR million)	Number of projects to be funded
<a href="#"><u>HORIZON-WIDERA-2024-ERA-02-03</u></a> : Talent ecosystems for attractive early research careers – pilot	<b>CSA</b>	1.00 to 2.00	15



Latvijas Zinātnes padome

# NODERĪGA INFORMĀCIJA

REWATCH

## Horizon Europe info day - WIDERA Work Programme 2023-2025

This infoday aims to inform interested applicants about new ERA call topics in the WIDERA Work Programme 2023-2025.

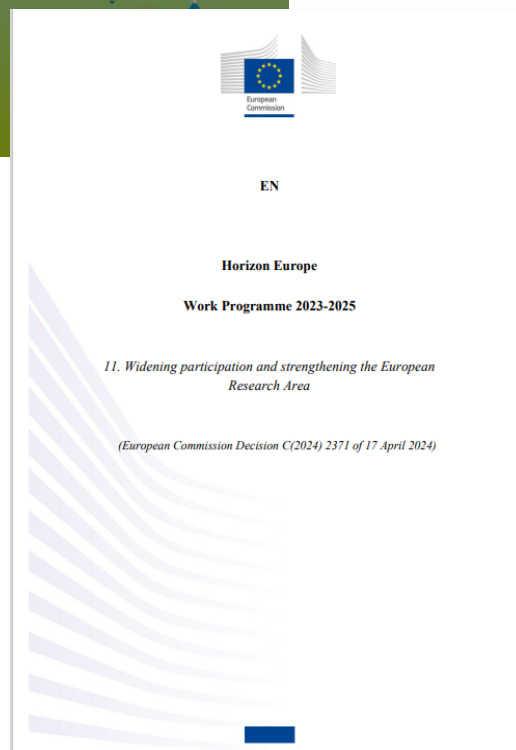
📅 22 April 2024

🕒 11:00 (GMT+03:00)



[Skatīties ierakstu](#)

[WIDERA Darba programma 2023-2025](#)



[Uzzināt vairāk](#)



Latvijas Zinātnes  
padome

# HORIZON-WIDERA-2023-ACCESS-06 Hop- on facility

**Darja Aksjonova**

Nacionālā kontaktpunkta

Vecāka eksperte

[Darja.aksjonova@lzp.gov.lv](mailto:Darja.aksjonova@lzp.gov.lv)



Līdzfinansē  
Eiropas Savienība



Latvijas Zinātnes  
padome



# WIDENING

Talantu piesaiste un  
apritē

- ERA-CHAIRS
- ERA Talents
- ERA Fellowships

Apvienot zinātni un  
biznesu, lai rādīt  
jaunas inovācijas un  
izcilību

- Excellence Hubs

Sinergija ar citām politikas  
jomām

- Pathways to Synergies

Institūciju attīstībā,  
transformācija, politikas  
reformas un nacionālas  
investīcijas

- Teaming for Excellence
- European Excellence Initiative

Iespēju radīšana un  
iekļaušana

- Support to NCPs
- HOP ON

Sadarbība

- COST
- TWINNING

# HOP ON facility



Latvijas Zinātnes  
padome



<https://www.youtube.com/watch?v=wdK-P91UtSo>

Topic	Type of action, TRL	EU contribution per project (EUR million)	Number of projects to be funded
<p><b><u>HORIZON-WIDERA-2023-ACCESS-06</u></b>: Hop on facility</p> <p><b>Konkursa atvēršanas datums: 10.janvārī 2023</b> <b>Iesniegšana: 26.septembrī 2024</b></p>	<b>RIA</b>	0.1 – 0.6	160



# Hop on facility: Saraksts ar atbilstošiem projektiem

<https://ec.europa.eu/info/funding-tenders/opportunities/portal/screen/opportunities/horizon/hop-on>

## List of funded projects under Horizon Europe pillar 2 and the EIC Pathfinder

Disclaimer: This list is indicative and does not give legally binding information on the eligibility for participation in the 'hop-on' call. The list is updated on a weekly basis.

The list of funded projects of this page may assist applicants of the hop-on call. For further information related to the eligibility conditions of projects and Widening countries, please check the call page. Via the contact function below, potential applicants may contact the coordinators of the projects to express their interests.

Search Clear all < 346 item(s) found Title

Type your keywords...

Match whole words only

Topic

Programme part

<b>3D Biofabricated high-perfoRmance dna-carbon nanotube dligital electroniCKS</b> <span>Contact</span>			
ID	101099125	Topic	HORIZON-EIC-2022-PATHFINDEROPEN-01-01
Acronym	3D-BRICKS	Programme part	The European Innovation Council (EIC)
<b>3D Printing of Ultra-fideLity tissues using Space for anti-ageing solutions on Earth</b> <span>Contact</span>			
ID	101099346	Topic	HORIZON-EIC-2022-PATHFINDEROPEN-01-01
Acronym	PULSE	Programme part	The European Innovation Council (EIC)
<b>4-Deep Brain Reconstruction</b> <span>Contact</span>			
ID	101047099	Topic	HORIZON-EIC-2021-PATHFINDEROPEN-01-01
Acronym	4-DBR	Programme part	The European Innovation Council (EIC)

-> Hop-On Facility: pieteikums 8 lpp iesniedz Koordinators



## • Hop on 2022

- 20 April 2022 (first cut-off)
- Pieteikumi 7
- Finansēti 6 (LV nav)
- EIC Pathfinder – 5
- Cluster 1 – 1

## • Hop on 2022

- 10 November 2022 (second cut-off)
- Pieteikumi 81
- Finansēti - 60(1LV)
- Cluster 1 -8
- Cluster 2 – 1
- Cluster 4 – 18
- Cluster 5 – 10; Cl6- 5
- EIC Pathfinder - 18

## • Hop on 2023

- 28 September 2023 (first cut-off)
- Pieteikumi 87
- Finansēti – 73 (2LV)
- Cluster 1 -17
- Cluster 2 – 1
- Cluster 4 – 18
- Cluster 5 – 12; Cl6- 2
- EIC Pathfinder - 23





# Hop On nosacījumi

- Projekts turpināsies vēl 18 mēn vai vairāk
- Var veidot jaunu Darba paku vai pievienoties vairākam DP
- Pieteikums 8 lpp
- Iesniedz pieteikumu Koordinatoram, ka arī saskaņo ar konsorciju jūsu dalību



Latvijas Zinātnes  
padome

# Jaunais European Bauhaus (NEB)

Atvēršanas datums: 7.maijs 2024

Līdz: 19.septembri 2024

Topic	Type of action, TRL	EU contribution per project (EUR million)	Number of projects to be funded
<a href="#">HORIZON-MISS-2024-NEB-01-02</a> New governance models for the co-design and co-construction of public spaces in neighbourhoods by communities	<b>IA</b> TRL 7-8	4	2
<a href="#">HORIZON-MISS-2024-NEB-01-03</a> Setting up a New European Bauhaus hub for results and impact	<b>CSA</b>	1,8	1
<a href="#">HORIZON-MISS-2024-NEB-01-01</a> Exploiting the potential of secondary bio-based products	<b>RIA</b> TRL 5	4	2



## Svarīgi pievērst uzmanību NEB-01-02:

- Valsts iestāžu labāka izpratne par to, kā inovatīvas iesaistīšanās pieejas var veicināt atvērtību, sociālo vienotību, uzticēšanos un pieņemšanu kopienās un veicināt marginalizētu kopienu un/vai neaizsargātu grupu iekļaušanu.
- Pārbaudītas un apstiprinātas iesaistīšanas pieejas ir pieejamas valsts iestādēm, lai iesaistītu iedzīvotājus viņu apkaimju publisko telpu kopprojektēšanā un kopīgā attīstībā.
- Labāka sabiedrības piekrišana pārmaiņām, pateicoties jēgpilnai un pastāvīgai visu attiecīgo galalietotāju un vietējo kopienu iesaistei publisko telpu projektēšanā, būvniecībā un uzturēšanā.
- Pilnveidoti sadarbības mehānismu starp iedzīvotājiem un projektu izstrādātājiem.



# New European Bauhaus Prizes 2024

- [New European Prizes 2024](#) balvas [ieguvēji](#) izsludināts aprīlī. Balvas bija sadalītas piecas kategorijas:
- **Reconnecting with nature.**
- **Regaining a sense of belonging.**
- **Prioritising the places and people that need it the most.**
- **Shaping a circular industrial ecosystem and supporting life-cycle thinking.**
- **Special recognition to Ukraine's reconstruction and recovery effort.**



# Jaunais Eiropas Bauhaus Dashboard

- [Informācijas panelis](#) ir [NEB](#) repozitorijs, kas sniedz datus intuitīvā un viegli lietojamā saskarnē. Sastāv no divām sekcijām:
  1. 'Apkopojums (dashboard overview)', ilustrē JEB aktivitātes un dalībniekus.
  2. 'Valsts (Country)' profili, apkopojums par nacionālam JEB programmām un kopienas attīstību.**Iepazīstieties ar jauno informācijas paneli, lai uzzinātu vairāk par to, kā darbojas NEB!**
- **Jaunais Eiropas Bauhaus ledvesmojies**  
Beautiful, sustainable, and inclusive projects inspiring positive transformation around us. Learn from the actual [list of the inspiring NEB projects and ideas!](#)



# NCP\_WIDERA.NET: Materiāli

- <https://www.ncpwideranet.eu/publications/>





Latvijas Zinātnes  
padome

# Jautājumi?

**Darja Aksjonova**  
**Marija Plotniece**  
**Inga Širante**  
**Līga Līce da Kosta**



Līdzfinansē  
Eiropas Savienība



Nacionālais  
attīstības plāns



Latvijas Zinātnes  
padome