

EIT Food iespējas veidot labāku pārtikas nākotni kopā

Ilze Laukalēja-Broka, PhD

LBTU pārtikas zinātņu doktore un EIT Food pārstāvniecības Latvijā vadītāja

14.08.24. | Jelgava



Co-funded by the
European Union



KAS MĒS ESAM?

Eiropas Inovāciju un tehnoloģiju institūta (EIT) zināšanu un inovāciju kopiena.



KO MĒS DARĀM?

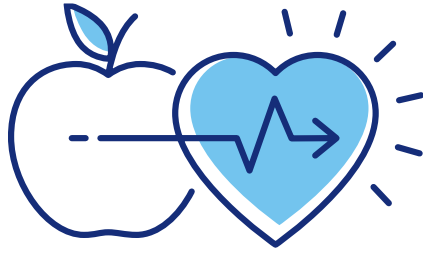
EIT Food mērķis ir pārvarēt izaicinājumus pārtikas nozarē, paātrinot inovāciju procesu, lai izveidotu nākotnei piemērotāku pārtikas sistēmu, kas ražo un nodrošina veselīgu un ilgtspējīgu pārtiku visiem.

SADARBĪBA

IETEKME

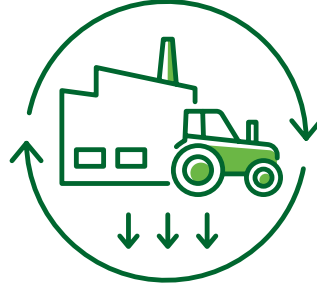


MŪSU MISIJAS



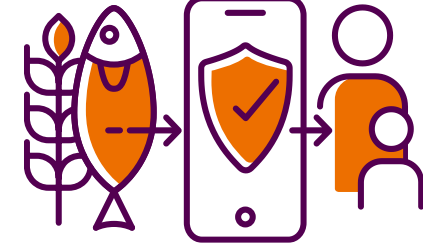
SABALANSĒTS UZTURS

Uzlabot dzīves kvalitāti, ļaujot lielākam skaitam patērētāju izdarīt labākas izvēles, nodrošinot piekļuvi izdevīgākiem, veselīgākiem produktiem un praktiskai informācijai.



ILGTSPĒJĪGA PĀRTIKAS SISTĒMA

Izmantot sistēmisku pieeju, kas ļaus pāriet uz ilgtspējīgas un atjaunojošas lauksaimniecības praksi, rada jaunus tirgus un iespējas pārtikas izšķērdēšanai un zaudējumu samazināšanai, kā arī dod iespēju visām ieinteresētajām personām aktīvi piedalīties pārtikas aprites ekonomikā.



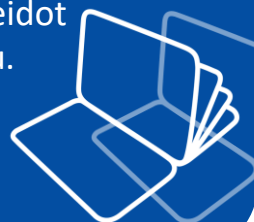
RISKA MAZINĀŠANA GODĪGAI & NOTURĪGAI PĀRTIKAS SISTĒMAI

Uzlabot pārtikas drošību un nekaitīgumu patērētājiem, ieviešot un izveidojot noturīgas un uzticamas digitāli nodrošinātas pārtikas piegādes ķēdes.

DARBĪBAS VIRZIENI

IZGLĪTĪBA

EIT Food nodrošina gaišākos prātus visā Eiropā ar prasmēm un zināšanām, kas palīdz izveidot ilgtspējīg pārtikas sistēmu.



INOVĀCIJAS

Kā arī virzām un paātrinām pārtikas inovācijas procesu un koncentrējamies uz iekļaujošas sistēmas izveidi, kas ļautu visiem dalībniekiem un iesaistītajām pusēm gūt labumu



UZŅĒMĒJDARBĪBA

Mēs atbalstām novatoriskus, ietekmīgus uzņēmējus un jaunuzņēmumus, lai visā Eiropā nodrošinātu jaunas pārtikas inovācijas un uzņēmumus.



SABIEDRĪBAS LĪDZDALĪBA

Plānotās aktivitātes radītas, lai iesaistītu cilvēkus, kas ļauj viņiem piedalīties pārtikas sistēmas uzlabošanā



REĢIONU ATTĪSTĪBA

Mēs atbalstām lauksaimniecības pārtikas nozari Eiropā mūsu 3 reģionos: ziemeļos & austrumos, rietumos un dienvidos.



SABIEDRISKĀS ATTIECĪBAS

Mēs veidojam attiecības un vadām atbilstošas politikas diskusijas, lai virzītu lauksaimniecības un pārtikas inovācijas programmu Eiropā



EIT Food Kursu katalogs

Atklājiet mūsu akreditētos kursus un apmācības programmas, tostarp WE Lead Food, NPD Skills, RIS Fellowships, Inspire un daudzas citas!



AKTUĀLIE IZGLĪTOJOŠIE KURSI

Iedvesmojošs aicinājums sievietēm - WE Lead Food 2024!

- Stiprināt sieviešu līderību pārtikas nozarē, sniedzot iespēju **attīstīt uzņēmējdarbības prasmes un vadības spējas**, veicinot **ilgtspējīgas pārmaiņas pārtikas sistēmā**.
- Iespēja **izveidot kontaktus ar nozares līderēm** un līdzīgi domājošām sievietēm - savas jomas profesionālēm, veidojot ilgtermiņa attiecības un stipru atbalsta sistēmu.
- **8 nedēļu tiešsaistes programma**, kas sākas 2024. gada 1. oktobrī. Saīsinātais mācību laiks ir ideāli piemērots aizņemtiem grafikiem!



EIT Food Jaunu produktu izstrādes apmācības - NPD Skills

NPD Skills piedāvā unikālu iespēju iegūt modernākās **zināšanas** un **praktisku pieredzi** no vadošajiem ekspertiem universitātēs, pētniecības institūtos un industrijā.

Šajā rudenī vari izvēlēties divus svarīgus kursus, kas uzlabos tavas prasmes un veicinās inovācijas strauji mainīgajā tirgū:

- **Jaunu produktu izstrāde VUCA pasaulē** (7., 11., 16. oktobris 2024)
- **Tehnoloģiju vadība jaunu produktu izstrādei** (5., 7., 12., 14. novembris 2024)

AKTUĀLIE IZGLĪTOJOŠIE KURSI

Pārveido Akvakultūru ar **Inspire - Restorative Aquaculture!**

- Jūraszāļu, zivju un gliemeņu audzēšanas apmācības: Iegūstiet praktiskas un teorētiskas zināšanas no nozares ekspertiem.
- Uzņēmējdarbības saturs un atbalsts: Attīstiet savas uzņēmējdarbības prasmes un radiet inovatīvus risinājumus.
- Gala prezentācijas pasākums ar balvām: Prezentējiet savu ideju un piedalieties konkursā par vērtīgām balvām (naudas balva līdz €4000).



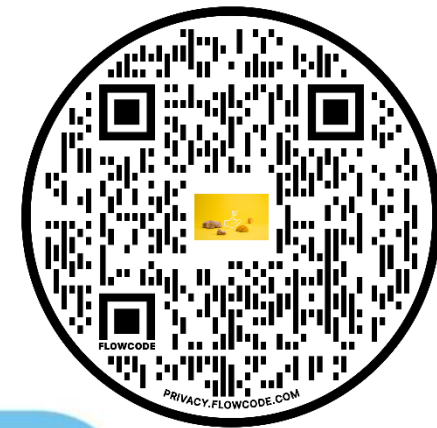
Attīstiet savas uzņēmējdarbības prasmes ar **Inspire Explore**

Uzziniet, kā **identificēt iespējamus izaicinājumus** un kā **nodrošināt finansējumu** savam jaunuzņēmumam! Šis īsais tiešsaistes kurss sniegs jums nepieciešamās zināšanas un prasmes inovācijas un uzņēmējdarbības prasmju attīstīšanai.

- Kurss sastāv no četriem moduļiem. No problēmas identificēšanas līdz finansējuma nodrošināšanai savam jaunuzņēmumam.
- Pabeidzot kursu, jums būs iespēja piedalīties Inspire. Explore. Compete. konkursā, kurā būs iespēja iegūt naudas balvu pat €3000 vērtībā!



UZŅĒMĒJDARBĪBA



Seedbed

For aspiring entrepreneurs and researchers looking for:

**MARKET VALIDATION
TO COMMERCIALISE THEIR
INNOVATION**

LAUNCH

4-6 months programme
40 teams/ cohort
Seedbed + for teams with
investment potential



Food Accelerator Network

For registered pre-seed startups with traction indicators looking for:

**TECH VALIDATION AND
BUSINESS ACCELERATION
FOR SUCCESSFUL MARKET
ADOPTION**

ACCELERATE

2 months + 4 weeks programme
+ tech validation period for selected startups
Up to 60 startups/ cohort



RisingFoodStars

For impact-driven aspiring scaleups looking for:


**COMMERCIAL CAPABILITIES
UPSCALING
FOR RAPID GROWTH**

SCALE

Up to 3 years membership
40 startups/ cohort

UZŅĒMĒJDARBĪBA




Cohort - Mission 2




AlgaePhos4X
Latvia
Newly formed company
AlgaePhos4X transforms wastewater management through advanced microalgae cultivation, fostering nutrient recovery and resource efficiency.
[LinkedIn](#)

Algars Lavrinovičs
Science & Technology development lead

Alina Dolmate
Business development lead




Munich - EIT Food Accelerator Network



Annija Emerson
CEO P-Agro Minerals
Country: Latvia

About
P-Agro Minerals develops and manufactures an environmentally friendly mineral material called Letonite, specifically designed to facilitate phosphorus recovery from wastewater, following circular economy principles. Letonite is beneficial as fertilizer without further after-treatment.

[LinkedIn](#)

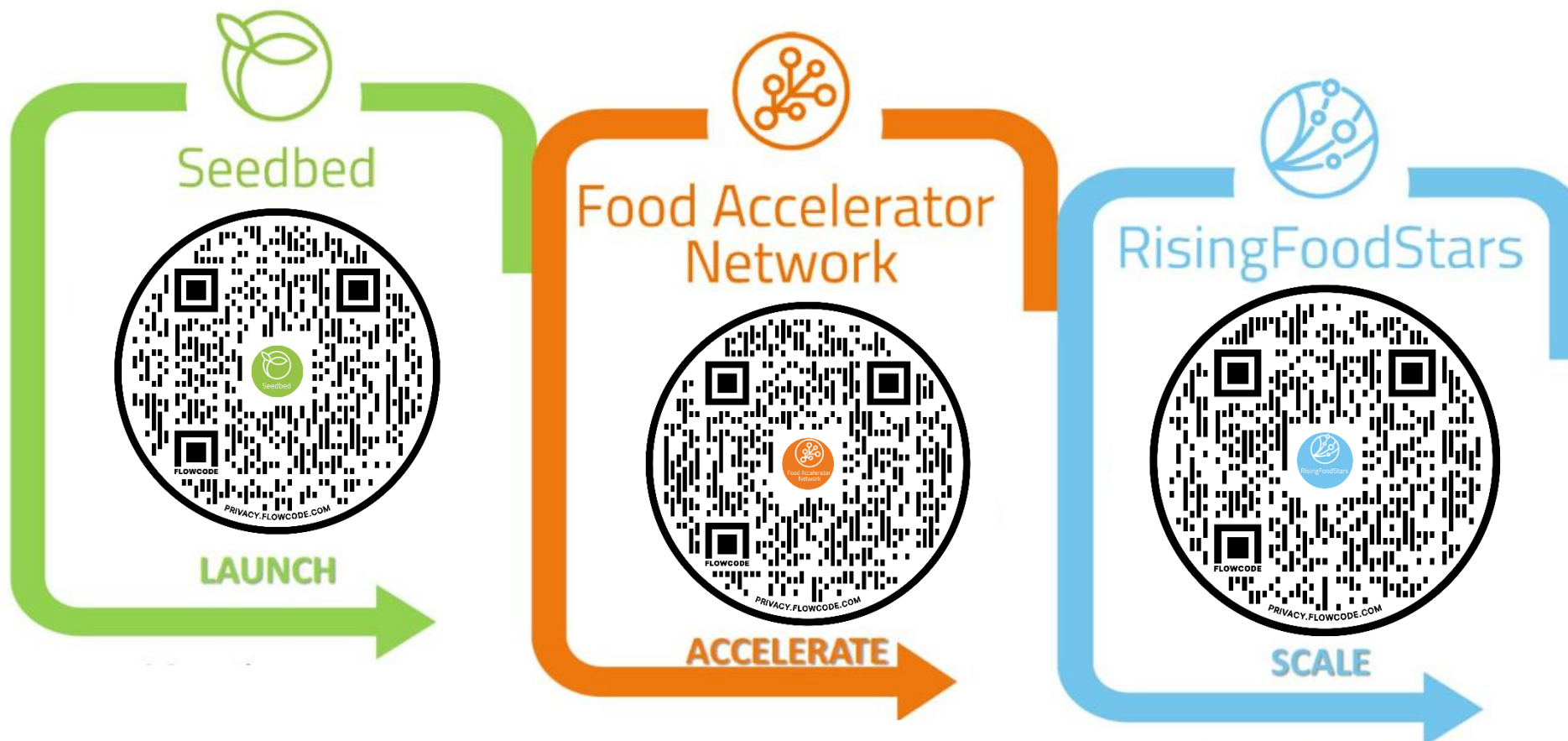
  

 Elogium

fermentful

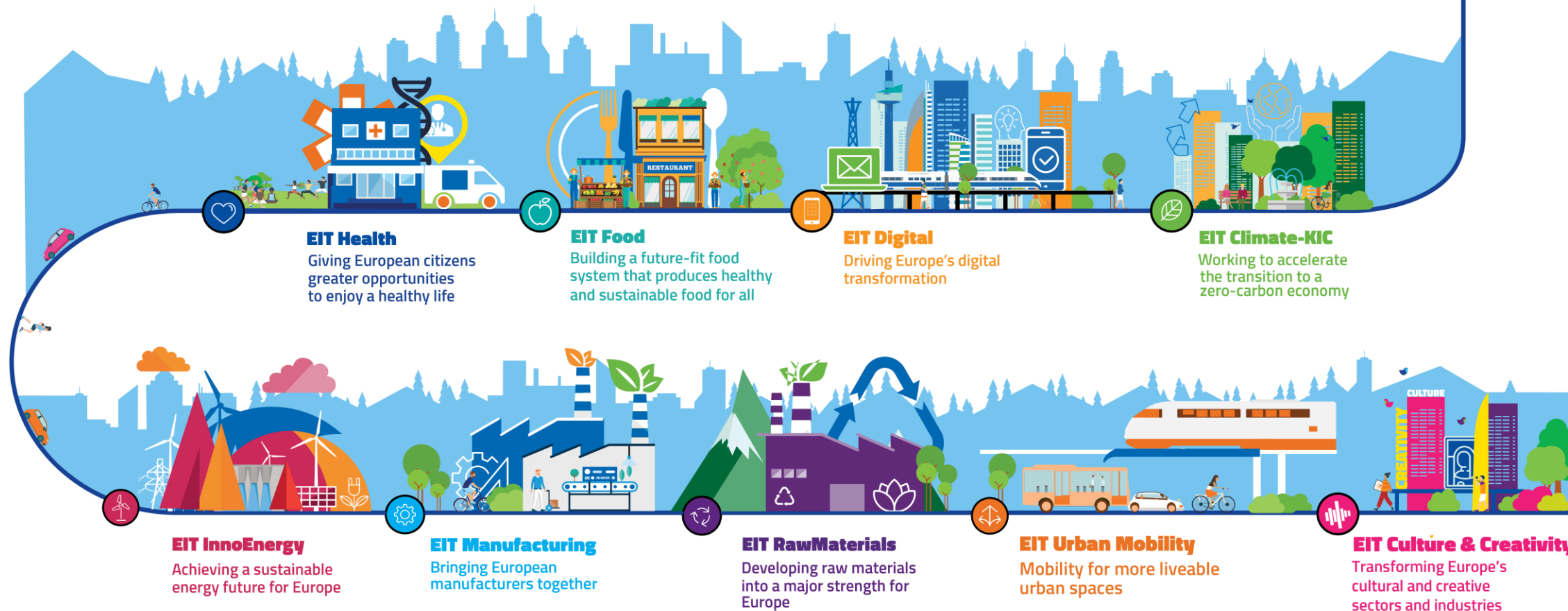

BIOREFIC™
Biorefinery for the Future

UZŅĒMĒJDARBĪBA



DAĻA NO EIT KOPIENAS

Eiropas Inovāciju un tehnoloģiju institūts (EIT) palīdz uzņēmējiem, jaunuzņēmējiem, studentiem visā Eiropā īstenot to idejas praksē. Kā arī katram izaicinājumam ir sava ekosistēma ar partneriem, kas atrod inovatīvus risinājumus.



EIT Food RIS Hubs in Central & Eastern Europe

Bulgaria



RAPIV

Croatia

Smion



Czechia

UNIVERSITY OF CHEMISTRY AND TECHNOLOGY PRAGUE

JIC

Estonia



Hungary

Campden BRI



Latvia



Investment and Development Agency of Latvia



Lithuania

AgriFood DIH Lithuania

Romania

IMPACT HUB Bucharest



Serbia

NALED



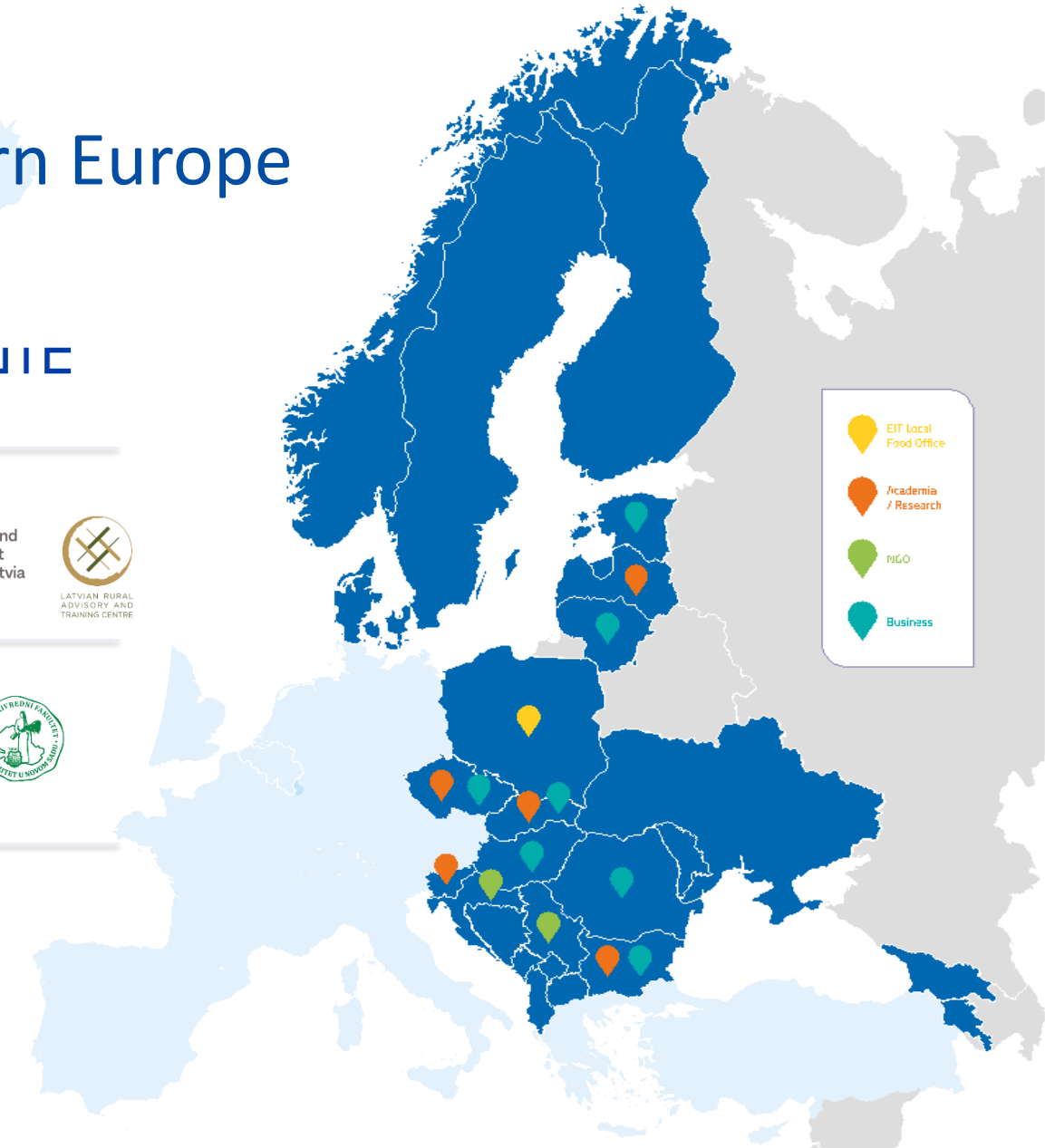
Slovakia



Slovenia

Gospodarska zbornica Slovenije

Chamber of Commerce and Industry of Slovenia



- EIT Local Food Office
- Academia / Research
- NGO
- Business

EIT FOOD PĀRSTĀVNICĪBA LATVIJĀ

Latvijas Biozinātņu un tehnoloģiju universitāte (LBTU) konsorciņā ar Latvijas Lauku konsultāciju un izglītības centru (LLKC) un Latvijas Investīciju un attīstības aģentūru (LIAA) konkursa kārtībā ir kļuvusi par EIT Food pārstāvniecību un EIT Community biedru Latvijā.



Latvijas
Biozinātņu un
tehnoloģiju
universitāte



Latvijas
Investīciju un
attīstības aģentūra



LATVIJAS LAUKU
KONSULTĀCIJU UN
IZGLĪTĪBAS CENTRS

EIT FOOD PĀRSTĀVNIECĪBA LATVIJĀ

Latvijas Biozinātņu un tehnoloģiju universitāte
Tehnoloģiju un zināšanu Pārneses nodaļa (TEPEK)

E-pasts: eitfood@lbtu.lv

Adrese: Rīgas iela 22B, Jelgava, LV-3004



EIT FOOD PĀRSTĀVNICĪBA LATVIJĀ PLĀNI

- Pārtikas un lauksaimniecības ekosistēmas datubāzes izveide;
- Dalīties ar EIT Food apmācību kursu, mobilitātes programmu un projektu uzsaukumu iespējām;
- Atgriezeniskā saites nodrošināšana / veicināšana starp visiem ekosistēmas dalībniekiem;
- Reģionālo pasākumu organizēšana;
- Ekosistēmas dalībnieku konsultēšana.



Riga Food | LBTU & EIT Food HUB Latvia Paneldiskusijas

2024. gada 6. septembris

Iepakojums - Dizains, Sensorā Prizma, Stereotipi, Ilgtspēja un Ilūzijas

Paneldiskusijā tiks izpētīta iepakojuma nozīme un tā ietekme uz patērētājiem un vidi. Diskusija aptvers iepakojuma dizainu, sensorās uztveres faktoros, ilgtspējas aspektus un sabiedrības stereotipus, piedāvājot praktiskus risinājumus ilgtspējīgākam un atbildīgākam patēriņam.

2024. gada 7. septembris

Pārtikas izšķērdēšana: Praktiski Soļi un Kultūras Maina

Diskusija koncentrēsies uz praktiskiem soļiem un nepieciešamajām kultūras izmaiņām, lai samazinātu pārtikas izšķērdēšanu. Eksperti apspriedīs Latvijas iedzīvotāju paradumus un attieksmi pret pārtikas izšķērdēšanu, piedāvājot risinājumus, kā mainīt šo praksi un veicināt ilgtspējīgāku pārtikas patēriņu.



“Novada Garša” produktu kvalitātes konkurss

No 13. augusta līdz 11. septembrim mazie ražotāji un mājražotāji aicināti pieteikt savus produktus “Novada Garšas” produktu kvalitātes konkursam, ko rīko Latvijas Lauku konsultāciju un izglītības centrs (LLKC) sadarbībā ar Latvijas Biozinātņu un tehnoloģiju universitātes (LBTU) Lauksaimniecības un pārtikas tehnoloģijas fakultātes (LPTF) speciālistiem, kā arī profesionāliem pavāriem.

Jauns papildinājums! Sadarbībā ar EIT Food pārstāvniecību Latvijā tiks izvirzīta simpātijas balva par inovācijas un ilgtspējas potenciālu produktam!

Konkursam iesniegto produktu vērtēšana notiks trīs dienas – no 24. līdz 26. septembrim LBTU LPTF telpās.



Pārtikas nozares diena

Latvijas Investīciju un attīstības aģentūra **10. oktobrī** aicina pārtikas nozares speciālistus, jaunuzņēmumus un interesantus uz interaktīvu pasākumu, kas veltīts pārtikas nozarei.

Meistarklasēs un iedvesmojošās sarunās arī piedalīsies **EIT Food pārstāvniecība Latvijā** un EIT Food absolventi, kas dalīsies pieredzē un iespējās Latvijā un Eiropā.

Vairāk informācija par pasākumu būs pieejama septembrī!



Latvijas
Investīciju un
attīstības aģentūra





Challenge Labs - Design the future of food and win the prizes!



Co-funded by the
European Union

VEIDOJAM PĀRTIKAS
NĀKOTNI KOPĀ!

KONTAKTINFORMĀCIJA

EIT Food pārstāvniecības Latvijā vadītāja
Ilze Laukalēja-Broka, PhD

Latvia Biozinātņu un tehnoloģiju universitāte
Tehnoloģiju un zināšanu pārneses nodaļa
E-pasts: eitfood@lbtu.lv
Tālrunis: 25403999

